

3月の中小企業月次景況調査

〔令和4年3月末現在〕

全国中小企業団体中央会
National Federation of Small Business Associations

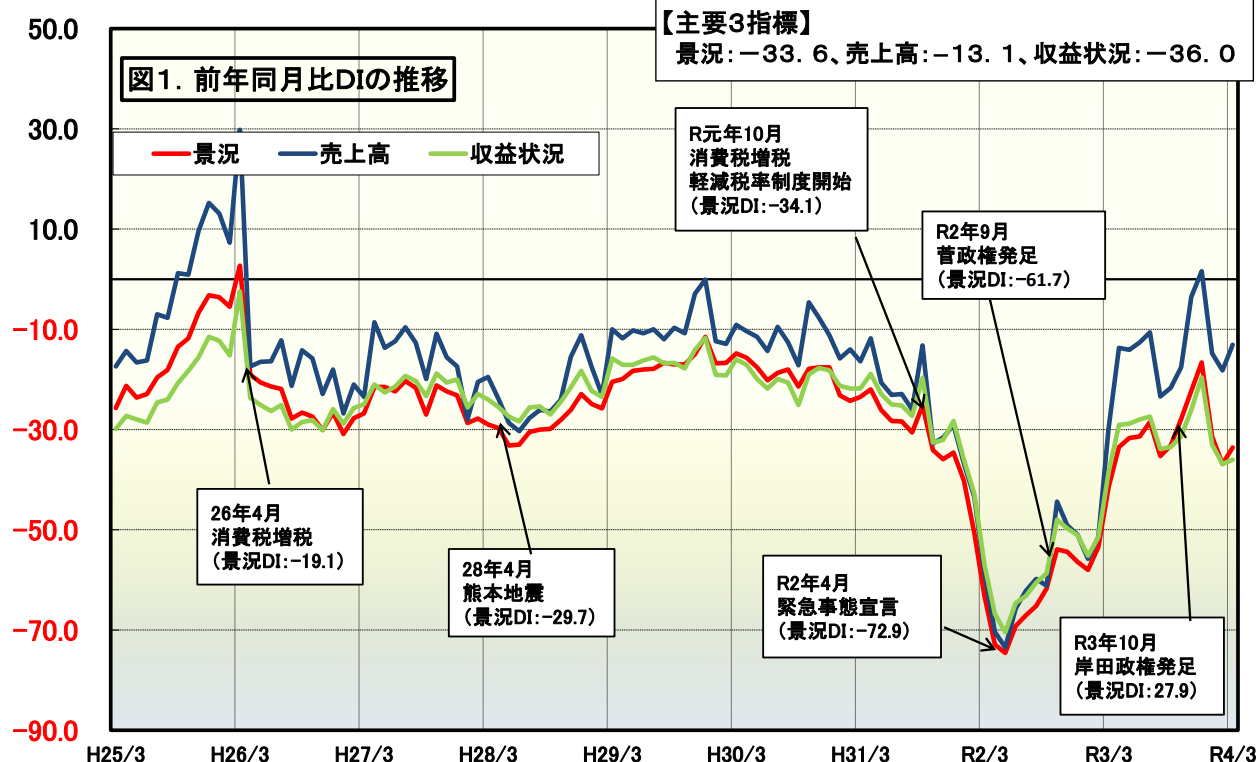
令和4年4月25日発表

◎3月のD Iは全指標が改善するも先行き不安感拭えず。

○まん延防止等重点措置の解除や4月からの値上げを睨んだ年度末の駆け込み需要等により、全指標のD Iが改善し、持ち直しの動きが見られた。

○コスト高に伴う売上・収益悪化に関し、一部の業種では価格転嫁に向けた交渉等が進んでいるものの、値上げが相次ぎ収益も改善しないため、多くの事業者は対応に苦慮している。

○特に製造業においては、ロシアのウクライナ侵攻や上海でのロックダウン等の外的要因による部品の調達難に見舞われている。コロナ禍の長期化も加わり、全産業で今後の資金繰りや人材確保等、先行きに対する不安感が依然根強い。



※DIとは、Diffusion Index (ディフュージョン・インデックス) の略で、好転 (増加・上昇) したとする割合から、悪化 (減少・低下) したとする割合を差し引いた値です。

本調査は、都道府県中央会に設置されている情報連絡員〔中小企業の組合 (協同組合、商工組合等) の役職員約2,600名に委嘱〕による調査結果です。
調査の対象は、情報連絡員が所属する組合の組合員の全体的な景況 (前年同月比) です。

(本発表資料のお問い合わせ先)
全国中小企業団体中央会
担当：政策推進部
TEL 03-3523-4902
<https://www.chuokai.or.jp>

3月の調査結果のD I 概況

【指標D Iの動向とポイント】

1. 3月のD Iは、全指標がプラスに転じた。主要3指標は、景況が3.3ポイント改善、売上高が5.1ポイント改善、収益状況が0.9ポイント改善した。
2. 主要3指標以外では、販売価格のD Iが5.6ポイント改善した。
3. オミクロン株の影響は依然残るものの、まん延防止等重点措置の解除に伴う商店街等における人流の回復や製造業を中心とした価格転嫁の進捗等により、景況感が全般的に改善した。

全指標の前年同月比D Iの推移（直近1年間）

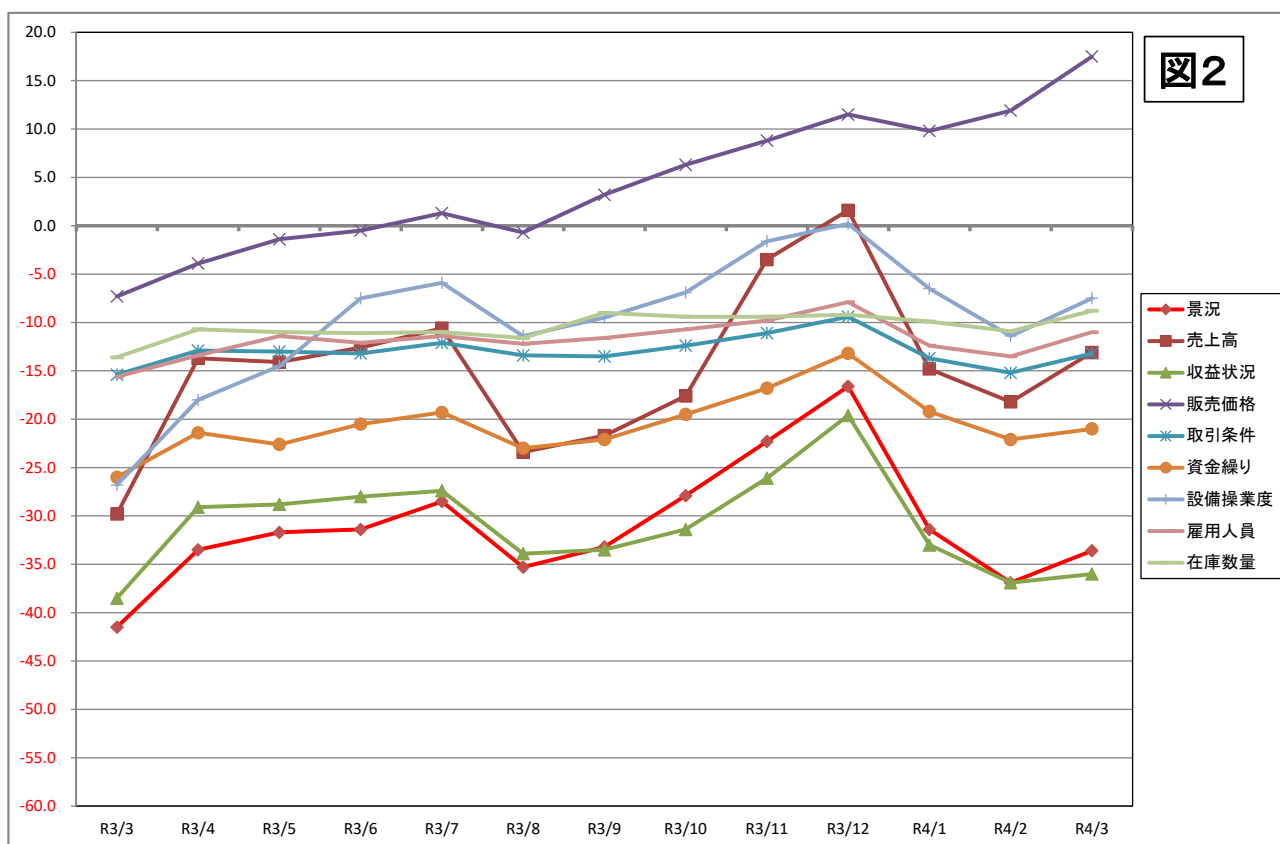


表1	R3												R4			前月比
	3月	4月	5月	6月	7月	8月	9月	10月	11月	12月	1月	2月	3月			
景況	-41.5	-33.5	-31.7	-31.4	-28.5	-35.3	-33.2	-27.9	-22.3	-16.6	-31.4	-36.9	-33.6	3.3		
売上高	-29.8	-13.7	-14.1	-12.6	-10.6	-23.4	-21.7	-17.6	-3.5	1.6	-14.8	-18.2	-13.1	5.1		
収益状況	-38.5	-29.1	-28.8	-28.0	-27.4	-33.9	-33.5	-31.4	-26.1	-19.6	-33.0	-36.9	-36.0	0.9		
販売価格	-7.3	-3.9	-1.4	-0.5	1.3	-0.7	3.2	6.3	8.8	11.5	9.8	11.9	17.5	5.6		
取引条件	-15.4	-12.9	-13.0	-13.2	-12.1	-13.4	-13.5	-12.4	-11.1	-9.4	-13.7	-15.2	-13.2	2.0		
資金繰り	-26.0	-21.4	-22.6	-20.5	-19.3	-23.0	-22.1	-19.5	-16.8	-13.2	-19.2	-22.1	-21.0	1.1		
設備操業度	-26.8	-18.0	-14.5	-7.5	-5.9	-11.4	-9.5	-6.9	-1.6	0.2	-6.5	-11.4	-7.5	3.9		
雇用人員	-15.6	-13.4	-11.4	-12.1	-11.4	-12.2	-11.6	-10.7	-9.8	-7.9	-12.4	-13.5	-11.0	2.5		
在庫数量	-13.6	-10.7	-11.0	-11.1	-11.0	-11.6	-9.0	-9.4	-9.4	-9.2	-9.9	-10.9	-8.8	2.1		

【情報連絡員報告から総括する景況調査のPOINT】

1. 原材料価格の相継ぐ高騰に対し、価格転嫁に関するコメントが先月に引き続き数多く寄せられた。
2. 建設業や製造業における外国人労働者等の人手不足、コロナ禍や後継者不在による廃業等に関する報告も引き続き数多く報告されている。
3. コロナ禍を契機としたニューノーマルに向けた前向きな取り組みやインボイス制度に関する事業者の声も寄せられている。

《主な報告内容》

◇長引くコロナ禍による経営への影響等

- ・年度末による組合員数の増減報告を見ると高齢者の組合脱退者が増えている。ここ数年、下げ止まりかと思われていたが、コロナ禍のため持ちこたえられなかったのか、ここにきて増えている。それに伴い、組合運営も苦しく賦課金の値上げもやむを得ない状況。(和歌山県/電気工事業)
- ・縫製業界は、技能実習生の入国が3月1日に解除されたが、中国は縫製人口が高齢化、賃金も上昇し希望者が集まらず、ベトナムは失踪者が多いので敬遠し、現在インドネシアの実習生の人材を求めている。(島根県/アパレル等製造業)
- ・新型コロナウイルス感染症の影響で、建設資材の価格高騰や調達部材の遅延が発生し、工期遅れや採算の悪化が発生している。更に人手不足が常態化しており、厳しい経営環境である。(長崎県/建設業)

◇販売価格への転嫁困難に関する事業者の声

- ・昨年1年間で5割超の値上げがあった鋼材は、いまだに多くの組合員が満足に価格転嫁できないなかでの再度の値上げは、収益を圧迫し企業の存続を危うくする恐れがある。(埼玉県/鉄骨工事業)
- ・原材料価格の上昇により、仕入価格が上昇しているとの組合員からの声は多い。また、価格転嫁の交渉を行っているが、なかなか進んでいない。(鹿児島県/卸団地)

◇コロナ禍における、ニューノーマル・業態変換（事業再構築）等の取り組み

- ・業況に大きな変化は見られないが、将来を見据えて特色のある業態を目指し、その成果が出てきている。例えば、営業地域を限定し、地域定着を徹底し、リピーター作りをする、福祉を目指した施工に特色をもつ等である。(埼玉県/内装工事業)
- ・コロナ禍における閉塞感で先行きが見えない。そのような中で、事業承継や技術に関する講習会開催などを検討しており、情報交換、情報共有により打開策を模索している。(東京都/帽子製造業)
- ・製造業の生産休止やウクライナ問題、コロナで期待できなかった3月だが、終わってみれば過去9年間で最大の配車件数となり売上も昨年、一昨年より多くなった。Web、テレビ、サイネージと宣伝広告を強化した結果と組合員の若返りや職員の頑張りが結果となって帰ってきた。(愛知県/軽貨物運送業)
- ・組合が事業復活支援金の登録窓口となり、申請がしやすく申請者が増加している。コロナ感染症休業補償共済も取り扱い、こちらも申請者が増加している。(滋賀県/理容業)
- ・3月は年度末で従来は印刷受注が大きく伸びる月だが、冊子物等はデジタル化されPDF等の配布により印刷受注は例年程ではなかった。一方でデジタル商品はWebサイト構築や動画制作、SNS活用コンテンツなどDX化への移行で受注は伸びている。業界全体でのデジタル対応が求められている。(佐賀県/印刷業)

◇インボイス対応に関する事業者の声

- ・令和5年10月から施行される消費税のインボイス制度についての案内を行っているが、中古自動車販売業者にとってはインボイス登録をしないと死活問題になる可能性があり、零細企業にとっては慎重に対応をする必要があると思われる。今年度は、インボイス制度への対応が重要となりそうである。(愛媛県/中古車小売業)

※ 後述の「Pick up!」ならびに「情報連絡員からの報告(要旨)」等も参照。

1. 景況

	前月	当月	増減	傾向	
全体	▲ 36.9	▲ 33.6	3.3	上昇	↗
製造業	▲ 29.8	▲ 30.0	▲ 0.2	悪化	↘
非製造業	▲ 42.3	▲ 36.4	5.9	上昇	↗
DIが大きく上昇した業種	10ポイント超	紙・紙加工品、電気機器、小売業、商店街			
	5～10ポイント	繊維工業			
DIが大きく悪化した業種	10ポイント超	化学・ゴム、鉄鋼・金属、その他の製造業			
	5～10ポイント	なし			

表2. 業種別【景況】DIの推移（前年同月比）

業種名	3/3	3/4	3/5	3/6	3/7	3/8	3/9	3/10	3/11	3/12	4/1	4/2	4/3	前月比
全体	-41.5	-33.5	-31.7	-31.4	-28.5	-35.3	-33.2	-27.9	-22.3	-16.6	-31.4	-36.9	-33.6	3.3
製造業	-41.4	-32.8	-27.9	-23.8	-20.8	-28.1	-26.3	-22.6	-17.8	-13.6	-23.3	-29.8	-30.0	-0.2
食料品	-39.5	-35.5	-41.0	-40.6	-42.2	-56.9	-47.7	-36.5	-27.8	-17.8	-39.9	-49.0	-44.8	4.2
繊維工業	-69.2	-67.8	-63.0	-55.7	-51.4	-53.0	-49.6	-46.6	-41.2	-30.4	-36.7	-44.0	-35.8	8.2
木材・木製品	-39.9	-23.9	-15.0	-17.4	-9.0	-7.2	-1.8	4.4	-1.7	3.6	-8.7	-5.2	-8.8	-3.6
紙・紙加工品	-60.9	-32.0	-37.5	-27.3	-43.5	-40.0	-32.0	-21.8	-32.0	-33.3	-36.0	-48.0	-37.5	10.5
印刷	-90.0	-75.0	-54.9	-46.7	-42.6	-53.2	-54.9	-48.4	-36.1	-28.3	-45.0	-40.3	-45.1	-4.8
化学・ゴム	-41.4	-18.5	-16.7	-13.3	7.4	-21.4	-35.8	-32.2	-32.2	-29.0	-21.5	-39.3	-50.0	-10.7
窯業・土石製品	-28.6	-27.8	-37.5	-33.6	-35.1	-40.6	-31.8	-35.6	-27.0	-30.2	-32.3	-39.9	-35.9	4.0
鉄鋼・金属	-29.8	-17.0	1.5	5.1	11.1	9.6	-0.8	1.5	8.1	14.5	2.2	-7.5	-18.5	-11.0
一般機器	-23.7	-8.4	0.9	11.2	17.5	14.7	9.2	5.4	7.4	1.0	1.8	-8.4	-11.0	-2.6
電気機器	-7.4	-6.9	11.5	7.7	12.0	-11.6	-3.8	-19.3	-15.4	-3.3	-19.3	-23.1	-8.0	15.1
輸送機器	-31.7	-25.7	-15.9	-16.3	-15.0	-30.2	-42.8	-34.9	-28.5	-21.1	-25.0	-28.9	-28.9	0.0
その他の製造業	-52.0	-44.0	-41.1	-29.4	-27.5	-35.3	-27.5	-17.6	-16.0	-24.0	-27.5	-31.4	-42.0	-10.6
非製造業	-41.5	-34.0	-34.5	-37.1	-34.2	-40.8	-38.5	-32.0	-25.8	-18.7	-37.5	-42.3	-36.4	5.9
卸売業	-50.0	-34.6	-32.3	-36.9	-35.3	-42.2	-30.7	-27.3	-24.6	-15.3	-30.7	-30.5	-29.3	1.2
小売業	-38.5	-32.8	-35.3	-42.5	-35.4	-46.5	-49.0	-42.5	-35.1	-32.3	-48.8	-55.7	-45.0	10.7
商店街	-58.5	-50.6	-55.5	-53.6	-56.6	-69.8	-68.7	-42.6	-25.1	-18.9	-53.2	-67.1	-46.0	21.1
サービス業	-38.3	-28.4	-29.5	-32.8	-30.3	-41.3	-37.3	-28.9	-20.6	-1.8	-28.3	-33.0	-28.9	4.1
建設業	-24.5	-30.9	-29.5	-26.4	-21.7	-17.1	-15.0	-13.3	-17.7	-17.9	-29.0	-26.1	-28.7	-2.6
運輸業	-53.1	-33.8	-34.8	-37.4	-39.1	-37.4	-37.7	-43.1	-37.5	-29.4	-42.6	-54.3	-50.8	3.5
その他の非製造業	-38.0	-32.2	-18.5	-14.3	-10.3	-17.8	-14.3	-17.3	3.4	-7.2	-10.7	-10.3	-10.4	-0.1

Pick up!

「商店街」：まん延防止等重点措置の解除による人流回復等により、景況DIは▲46.0と前月比21.1ポイント改善。

「鉄鋼・金属」：原材料不足に伴う納期遅延等の影響による先行き不透明感が強く、景況DIは▲18.5と前月比11.0ポイント低下。

2. 売上高

	前月	当月	増減	傾向		
全体	▲ 18.2	▲ 13.1	5.1	上昇	↗	
製造業	▲ 7.8	▲ 5.9	1.9	上昇	↗	
非製造業	▲ 25.9	▲ 18.5	7.4	上昇	↗	
DIが大きく上昇した業種	10ポイント超	食料品、繊維工業、電気機器、卸売業、商店街、運輸業				
	5～10ポイント	紙・紙加工品、小売業				
DIが大きく悪化した業種	10ポイント超	化学・ゴム				
	5～10ポイント	印刷、窯業・土石製品、鉄鋼・金属、輸送機器、建設業				

表3. 業種別【売上高】DIの推移（前年同月比）

業種名	3/3	3/4	3/5	3/6	3/7	3/8	3/9	3/10	3/11	3/12	4/1	4/2	4/3	前月比
全体	-29.8	-13.7	-14.1	-12.6	-10.6	-23.4	-21.7	-17.6	-3.5	1.6	-14.8	-13.2	-13.1	5.1
製造業	-29.8	-17.4	-12.3	-4.1	-2.6	-12.9	-10.9	-10.8	0.1	3.7	-7.7	-7.8	-5.9	1.9
食料品	-32.2	-14.0	-17.5	-21.3	-25.5	-51.0	-43.1	-32.5	-8.4	4.1	-29.3	-33.0	-15.4	17.6
繊維工業	-61.6	-57.7	-46.5	-39.0	-31.9	-30.8	-34.0	-33.6	-20.2	-11.6	-23.9	-22.4	-9.8	12.6
木材・木製品	-16.8	2.6	4.4	19.1	23.2	21.5	27.0	31.0	26.3	22.7	15.7	23.3	21.9	-1.4
紙・紙加工品	-43.5	-12.0	-25.0	-9.1	-4.4	-8.0	8.0	-13.1	8.0	-8.3	-12.0	0.0	8.3	8.3
印刷	-71.7	-50.0	-40.3	-19.3	-16.4	-33.8	-19.3	-14.5	-4.9	-1.7	-21.7	-19.4	-29.1	-9.7
化学・ゴム	-6.9	0.0	-3.4	-10.0	18.5	-7.1	-17.8	-32.2	-10.7	-6.4	7.1	-3.6	-25.0	-21.4
窯業・土石製品	-12.0	-17.5	-18.7	-14.1	-18.0	-39.9	-23.5	-34.1	-17.3	-20.9	-15.0	-17.3	-25.9	-8.6
鉄鋼・金属	-29.0	-9.5	4.4	16.7	22.7	25.2	14.8	11.2	23.7	28.3	24.8	22.7	15.6	-7.1
一般機器	-12.8	6.5	14.0	31.8	30.3	25.7	25.0	25.4	17.6	20.2	13.6	6.5	9.2	2.7
電気機器	14.8	13.8	19.2	19.3	40.0	19.3	7.7	-15.4	-7.7	13.3	-23.1	-11.6	0.0	11.6
輸送機器	-21.9	-17.9	-6.8	-2.3	2.5	0.0	-26.2	-30.2	-26.2	-21.0	-27.3	-26.7	-35.6	-8.9
その他の製造業	-50.0	-44.0	-35.3	-25.5	-27.4	-19.7	-31.4	-15.7	-8.0	-22.0	-21.6	-13.7	-18.0	-4.3
非製造業	-29.9	-10.8	-15.6	-19.0	-16.5	-31.4	-29.7	-22.8	-6.3	0.2	-20.2	-25.9	-18.5	7.4
卸売業	-34.6	-7.8	-14.9	-15.2	-14.4	-30.6	-12.7	-18.5	8.8	13.3	-10.9	-15.8	-5.4	10.4
小売業	-20.6	-6.0	-18.6	-28.5	-20.2	-41.9	-39.6	-31.9	-13.9	-15.1	-30.5	-34.0	-25.4	8.6
商店街	-45.7	-19.7	-38.4	-34.7	-42.2	-62.9	-62.5	-32.1	-8.0	9.5	-40.9	-51.0	-25.0	26.0
サービス業	-24.8	0.0	1.4	-11.3	-11.0	-24.2	-31.0	-26.8	-14.1	7.7	-6.0	-17.1	-12.5	4.6
建設業	-22.4	-28.4	-26.2	-19.0	-14.9	-15.9	-16.3	-11.7	-7.2	-11.6	-25.2	-21.1	-28.3	-7.2
運輸業	-52.3	-7.0	5.3	-2.3	2.3	-18.3	-17.7	-11.5	7.9	12.4	-7.7	-21.7	-8.6	13.1
その他の非製造業	-24.2	-17.8	-29.6	0.0	0.0	-7.2	-7.2	0.0	0.0	-3.5	-10.7	-17.3	-17.3	0.0

Pick up!

「食料品」：原材料の値上げに伴う商品価格への転嫁が一部で進んでいる等の影響により、売上高DIは▲15.4と前月比17.6ポイント改善。

「化学・ゴム」：部品等の調達不足等、自動車関連の苦戦により、売上高DIは▲25.0と前月比21.4ポイント低下。

3. 収益状況

	前月	当月	増減	傾向	
全体	▲ 36.9	▲ 36.0	0.9	上昇	↗
製造業	▲ 30.1	▲ 34.8	▲ 4.7	悪化	↘
非製造業	▲ 42.2	▲ 37.0	5.2	上昇	↗
DIが大きく上昇した業種	10ポイント超	商店街、運輸業			
	5～10ポイント	食料品、小売業、サービス業、その他の非製造業			
DIが大きく悪化した業種	10ポイント超	化学・ゴム、鉄鋼・金属			
	5～10ポイント	木材・木製品、紙・紙加工品、印刷、一般機器、電気機器、建設業			

表4. 業種別【収益状況】DIの推移（前年同月比）

業種名	3/3	3/4	3/5	3/6	3/7	3/8	3/9	3/10	3/11	3/12	4/1	4/2	4/3	前月比
全体	-38.5	-29.1	-28.8	-28.0	-27.4	-33.9	-33.5	-31.4	-26.1	-19.6	-33.0	-36.9	-36.0	0.9
製造業	-38.4	-30.8	-27.2	-22.7	-21.7	-26.9	-27.2	-26.9	-23.2	-18.5	-29.0	-30.1	-34.8	-4.7
食料品	-38.5	-33.5	-33.0	-32.3	-44.3	-54.4	-47.7	-43.9	-34.3	-22.3	-42.9	-51.5	-43.2	8.3
繊維工業	-64.1	-64.4	-58.6	-53.1	-49.6	-52.1	-51.4	-52.6	-45.6	-39.3	-43.6	-42.3	-42.9	-0.6
木材・木製品	-33.7	-14.2	-7.1	-2.7	0.9	2.7	0.9	7.9	6.1	10.0	-0.9	6.0	-2.6	-8.6
紙・紙加工品	-39.2	-32.0	-41.7	-18.2	-17.4	-20.0	-28.0	-30.5	-16.0	-16.6	-16.0	-24.0	-33.3	-9.3
印刷	-73.3	-70.3	-51.6	-38.7	-32.8	-41.9	-38.7	-38.7	-27.9	-31.6	-40.0	-43.6	-53.2	-9.6
化学・ゴム	-20.7	-22.2	-13.3	-13.4	7.4	-28.6	-35.7	-42.9	-35.7	-22.6	-35.7	-39.3	-50.0	-10.7
窯業・土石製品	-21.8	-17.5	-35.2	-31.2	-27.3	-40.6	-27.3	-25.9	-29.3	-29.5	-27.0	-30.8	-34.4	-3.6
鉄鋼・金属	-34.1	-26.4	-13.2	-7.9	-5.9	3.0	-10.4	-10.5	-10.3	-4.6	-15.8	-12.1	-35.5	-23.4
一般機器	-31.9	-17.6	-6.6	6.5	3.7	7.3	-2.8	-6.4	-15.8	-11.6	-20.9	-21.5	-26.6	-5.1
電気機器	3.7	6.9	0.0	-11.5	4.0	-30.8	-19.2	-46.1	-23.1	-20.0	-46.2	-38.5	-44.0	-5.5
輸送機器	-41.4	-20.5	-18.1	-23.2	-17.5	-25.6	-40.5	-46.5	-30.9	-34.2	-45.5	-46.6	-42.2	4.4
その他の製造業	-48.1	-38.0	-33.4	-37.3	-25.5	-25.5	-25.5	-15.7	-12.0	-12.0	-27.4	-25.5	-30.0	-4.5
非製造業	-38.6	-27.9	-29.9	-31.9	-31.7	-39.2	-38.2	-34.9	-28.3	-20.4	-36.0	-42.2	-37.0	5.2
卸売業	-43.3	-24.9	-28.0	-23.2	-26.4	-33.5	-23.0	-25.4	-24.6	-16.7	-28.2	-30.0	-28.8	1.2
小売業	-38.2	-32.0	-35.3	-40.9	-36.9	-47.1	-50.8	-43.1	-36.0	-36.0	-47.0	-52.7	-42.9	9.8
商店街	-53.0	-40.2	-51.8	-50.0	-53.5	-64.8	-66.8	-47.6	-27.0	-15.1	-48.7	-62.6	-45.4	17.2
サービス業	-32.7	-18.1	-16.5	-25.3	-22.8	-32.8	-30.9	-29.0	-21.3	0.0	-19.5	-32.3	-26.4	5.9
建設業	-25.3	-25.1	-26.6	-25.6	-25.1	-25.5	-21.3	-23.8	-22.4	-22.3	-31.6	-29.9	-39.7	-9.8
運輸業	-53.1	-31.5	-27.3	-31.3	-34.4	-36.7	-41.6	-46.2	-42.1	-33.3	-53.5	-58.1	-46.9	11.2
その他の非製造業	-27.6	-32.1	-25.9	-10.7	-20.7	-39.3	-35.8	-34.5	-31.0	-17.8	-21.5	-27.6	-20.7	6.9

Pick up!

「運輸業」：原油高等の影響はあるものの、期末の需要増加等により、収益状況DIは▲46.9と前月比11.2ポイント改善。

「印刷」：原油高に伴印刷用紙や印刷資材のコストアップ要因により、収益状況DIは▲53.2と前月比9.6ポイント低下。

4. 資金繰り、販売価格、取引条件、設備操業度、雇用人員、在庫数量

(1) 資金繰り	前月	当月	増減	傾向	
全体	▲ 22.1	▲ 21.0	1.1	上昇	↗
製造業	▲ 17.5	▲ 18.2	▲ 0.7	悪化	↘
非製造業	▲ 25.6	▲ 23.0	2.6	上昇	↗
(2) 販売価格	前月	当月	増減	傾向	
全体	11.9	17.5	5.6	上昇	↗
製造業	13.2	19.6	6.4	上昇	↗
非製造業	10.9	16.1	5.2	上昇	↗
(3) 取引条件	前月	当月	増減	傾向	
全体	▲ 15.2	▲ 13.2	2.0	上昇	↗
製造業	▲ 11.0	▲ 8.5	2.5	上昇	↗
非製造業	▲ 18.4	▲ 17.0	1.4	上昇	↗
(4) 設備操業度	前月	当月	増減	傾向	
製造業	▲ 11.4	▲ 7.5	3.9	上昇	↗
(5) 雇用人員	前月	当月	増減	傾向	
全体	▲ 13.5	▲ 11.0	2.5	上昇	↗
製造業	▲ 12.4	▲ 10.1	2.3	上昇	↗
非製造業	▲ 14.2	▲ 11.8	2.4	上昇	↗
(6) 在庫数量	前月	当月	増減	傾向	
全体	▲ 10.9	▲ 8.8	2.1	上昇	↗
製造業	▲ 5.9	▲ 5.6	0.3	上昇	↗
非製造業	▲ 18.5	▲ 13.6	4.9	上昇	↗

Calendar 2022

～～ 国内外の主なトピックス（令和4年4月）～～

4月1日（金）

4月の日銀短観：日本銀行。大企業製造業の景況感を示す業況判断指数 DI がプラス 14 と前回調査からマイナス 3 となり、7 期ぶりに悪化した。

4月7日（木）

2月の景気動向指数：内閣府。景気的一致指数は 0.1 ポイント低い 95.5 と 2ヶ月連続で悪化。基調判断は 6ヶ月連続で「足踏み」に据え置いた。

4月8日（金）

2月の国際収支速報：財務省。2月の貿易収支は 1768 億円の赤字となった。原油などエネルギー価格の高騰で輸入が 7兆 4762 億円と前年から 34.2%増えた。

4月8日（金）

3月の景気ウォッチャー調査：内閣府。現状判断指数は 47.8 と 10.1 ポイント上昇。基調判断も「持ち直しの動き見られる」に引き上げた。

4月11日（月）

3月の工作機械受注額：日本工作機械工業会。速報値は前年同月比 30.2% 増の 1,664 億 9,800 万円で、17ヶ月連続で前年を上回った。

4月21日（木）

4月の月例経済報告：内閣府。コロナ禍による厳しい状況が緩和される中で、「持ち直しの動きがみられる」とし、4カ月ぶりに上方修正した。

表5. 主要指標の業種別 D I(前年同月比)

(令和4年3月末現在)

	業界の景況	売上高	収益状況	販売価格	取引条件	資金繰り	設備操業度	雇用人員	在庫数量
全体	-33.6	-13.1	-36.0	17.5	-13.2	-21.0	-7.5	-11.0	-8.8
製造業	-30.0	-5.9	-34.8	19.6	-8.5	-18.2	-7.5	-10.1	-5.6
非製造業	-36.4	-18.5	-37.0	16.1	-17.0	-23.0		-11.8	-13.6

(製造業)

業種名	業界の景況	売上高	収益状況	販売価格	取引条件	資金繰り	設備操業度	雇用人員	在庫数量
食料品	-44.8	-15.4	-43.2	22.4	-11.4	-29.3	-12.4	-11.9	-14.0
繊維工業	-35.8	-9.8	-42.9	8.9	-12.5	-28.6	-12.5	-25.9	-6.2
木材・木製品	-8.8	21.9	-2.6	50.8	0.9	-9.7	-2.6	-5.2	-7.9
紙・紙加工品	-37.5	8.3	-33.3	-4.2	-4.2	-4.1	0.0	-4.2	-4.1
印刷	-45.1	-29.1	-53.2	-8.1	-17.8	-27.4	-22.6	-19.4	-4.8
化学・ゴム	-50.0	-25.0	-50.0	3.6	-14.3	-21.4	-21.4	-10.8	21.4
窯業・土石製品	-35.9	-25.9	-34.4	25.2	-7.6	-11.4	-17.5	-8.4	-3.0
鉄鋼・金属	-18.5	15.6	-35.5	28.1	-7.4	-14.1	8.1	-1.5	2.2
一般機器	-11.0	9.2	-26.6	15.5	-3.6	-4.6	9.2	-1.8	0.9
電気機器	-8.0	0.0	-44.0	0.0	-8.0	-16.0	-8.0	4.0	-12.0
輸送機器	-28.9	-35.6	-42.2	-4.5	-17.8	-22.2	-20.0	-13.3	-8.9
その他の製造業	-42.0	-18.0	-30.0	18.0	-4.0	-20.0	-6.0	-18.0	-18.0

(非製造業)

業種名	業界の景況	売上高	収益状況	販売価格	取引条件	資金繰り	設備操業度	雇用人員	在庫数量
卸売業	-29.3	-5.4	-28.8	30.8	-15.9	-10.4		-9.9	-3.5
小売業	-45.0	-25.4	-42.9	34.2	-20.8	-31.2		-10.7	-18.7
商店街	-46.0	-25.0	-45.4	6.6	-22.3	-34.2		-10.5	-15.7
サービス業	-28.9	-12.5	-26.4	0.4	-13.6	-22.9		-12.2	
建設業	-28.7	-28.3	-39.7	7.6	-18.5	-12.6		-11.8	
運輸業	-50.8	-8.6	-46.9	9.4	-11.7	-29.7		-19.6	
その他の非製造業	-10.4	-17.3	-20.7	6.9	6.9	-17.2		-6.9	

表6. 主要指標の業種別景況調査総括表(前年同月比)

(令和4年 3月 末現在)

(単位:%)

業種	業界の景況			売上高			収益状況			販売価格			取引条件			資金繰り			設備操業度			雇用人員			在庫数量		
	好転	不変	悪化	増加	不変	減少	好転	不変	悪化	上昇	不変	低下	好転	不変	悪化	好転	不変	悪化	上昇	不変	低下	増加	不変	減少	増加	不変	減少
全体	7.2	52.1	40.8	22.8	41.3	35.9	9.1	45.7	45.1	24.6	68.3	7.1	2.6	81.6	15.8	3.1	72.8	24.1	13.4	65.6	20.9	3.7	81.6	14.7	11.7	67.8	20.5
製造業	9.1	51.8	39.1	26.6	40.8	32.5	10.9	43.4	45.7	24.2	71.1	4.6	3.5	84.6	12.0	4.2	73.5	22.4	13.4	65.6	20.9	5.0	79.9	15.1	12.5	69.3	18.1
非製造業	5.7	52.2	42.1	19.9	41.7	38.4	7.8	47.5	44.8	25.0	66.1	8.9	1.8	79.4	18.8	2.3	72.4	25.3	0.0	0.0	0.0	2.7	82.9	14.5	10.4	65.6	24.0

(製造業)

業種	業界の景況			売上高			収益状況			販売価格			取引条件			資金繰り			設備操業度			雇用人員			在庫数量		
	好転	不変	悪化	増加	不変	減少	好転	不変	悪化	上昇	不変	低下	好転	不変	悪化	好転	不変	悪化	上昇	不変	低下	増加	不変	減少	増加	不変	減少
食料品	4.0	47.3	48.8	20.4	43.8	35.8	8.5	39.8	51.7	25.4	71.6	3.0	2.0	84.6	13.4	2.0	66.7	31.3	9.0	69.7	21.4	4.0	80.1	15.9	10.4	65.2	24.4
繊維工業	8.0	48.2	43.8	17.0	56.3	26.8	8.0	41.1	50.9	15.2	78.6	6.3	5.4	76.8	17.9	2.7	66.1	31.3	10.7	66.1	23.2	1.8	70.5	27.7	13.4	67.0	19.6
木材・木製品	14.9	61.4	23.7	43.0	36.0	21.1	22.8	51.8	25.4	52.6	45.6	1.8	7.9	85.1	7.0	7.0	76.3	16.7	12.3	72.8	14.9	4.4	86.0	9.6	18.4	55.3	26.3
紙・紙加工品	8.3	45.8	45.8	25.0	58.3	16.7	12.5	41.7	45.8	0.0	95.8	4.2	0.0	95.8	4.2	4.2	87.5	8.3	16.7	66.7	16.7	12.5	70.8	16.7	16.7	62.5	20.8
印刷	6.5	41.9	51.6	17.7	35.5	46.8	1.6	43.5	54.8	4.8	82.3	12.9	3.2	75.8	21.0	1.6	69.4	29.0	12.9	51.6	35.5	1.6	77.4	21.0	8.1	79.0	12.9
化学・ゴム	3.6	42.9	53.6	17.9	39.3	42.9	0.0	50.0	50.0	10.7	82.1	7.1	0.0	85.7	14.3	0.0	78.6	21.4	10.7	57.1	32.1	7.1	75.0	17.9	32.1	57.1	10.7
窯業・土石製品	7.6	48.9	43.5	23.7	26.7	49.6	12.2	41.2	46.6	26.7	71.8	1.5	2.3	87.8	9.9	6.9	74.8	18.3	9.2	64.1	26.7	2.3	87.0	10.7	11.5	74.0	14.5
鉄鋼・金属	14.8	51.9	33.3	39.3	37.0	23.7	12.6	39.3	48.1	31.1	65.9	3.0	3.7	85.2	11.1	5.2	75.6	19.3	23.7	60.7	15.6	8.1	82.2	9.6	12.6	77.0	10.4
一般機器	10.1	68.8	21.1	31.2	46.8	22.0	11.0	51.4	37.6	18.3	78.9	2.8	2.8	90.8	6.4	5.5	84.4	10.1	19.3	70.6	10.1	8.3	81.7	10.1	9.2	82.6	8.3
電気機器	16.0	60.0	24.0	36.0	28.0	36.0	8.0	40.0	52.0	16.0	68.0	16.0	4.0	84.0	12.0	4.0	76.0	20.0	16.0	60.0	24.0	12.0	80.0	8.0	12.0	64.0	24.0
輸送機器	11.1	48.9	40.0	13.3	37.8	48.9	11.1	35.6	53.3	11.1	73.3	15.6	2.2	77.8	20.0	0.0	77.8	22.2	11.1	57.8	31.1	8.9	68.9	22.2	13.3	64.4	22.2
その他の製造業	6.0	46.0	48.0	16.0	50.0	34.0	10.0	50.0	40.0	22.0	74.0	4.0	4.0	88.0	8.0	6.0	68.0	26.0	12.0	70.0	18.0	2.0	78.0	20.0	8.0	66.0	26.0

(非製造業)

業種	業界の景況			売上高			収益状況			販売価格			取引条件			資金繰り			設備操業度			雇用人員			在庫数量		
	好転	不変	悪化	増加	不変	減少	好転	不変	悪化	上昇	不変	低下	好転	不変	悪化	好転	不変	悪化	上昇	不変	低下	増加	不変	減少	増加	不変	減少
卸売業	10.0	50.7	39.3	26.9	40.8	32.3	10.0	51.2	38.8	37.8	55.2	7.0	3.5	77.1	19.4	2.5	84.6	12.9				3.5	83.1	13.4	17.4	61.7	20.9
小売業	5.5	44.0	50.5	21.7	31.2	47.1	7.3	42.5	50.2	42.5	49.2	8.3	1.5	76.1	22.3	2.4	63.9	33.6				1.5	86.2	12.2	7.0	67.3	25.7
商店街	5.3	43.4	51.3	15.1	44.7	40.1	5.9	42.8	51.3	20.4	65.8	13.8	0.7	76.3	23.0	2.0	61.8	36.2				2.0	85.5	12.5	8.6	67.1	24.3
サービス業	6.1	58.9	35.0	20.4	46.8	32.9	10.7	52.1	37.1	10.4	79.6	10.0	2.5	81.4	16.1	2.5	72.1	25.4				3.2	81.4	15.4			
建設業	3.4	64.6	32.1	11.4	48.9	39.7	2.5	55.3	42.2	19.0	69.6	11.4	1.3	78.9	19.8	1.3	84.8	13.9				3.0	82.3	14.8			
運輸業	3.9	41.4	54.7	27.3	36.7	35.9	10.9	31.3	57.8	12.5	84.4	3.1	0.0	88.3	11.7	3.9	62.5	33.6				2.3	75.8	21.9			
その他の非製造業	3.4	82.8	13.8	10.3	62.1	27.6	6.9	65.5	27.6	6.9	93.1	0.0	6.9	93.1	0.0	0.0	82.8	17.2				6.9	79.3	13.8			

表7. 全国及び各地域別の【業界の景況・売上高・収益状況】(前年同月比)

(令和4年 3月 末現在)

〔全国〕

項目	業界の景況				売上高				収益状況			
	業種	好転	不変	悪化	DI	増加	不変	減少	DI	好転	不変	悪化
全体	7.2	52.1	40.8	-33.6	22.8	41.3	35.9	-13.1	9.1	45.7	45.1	-36.0
製造業	9.1	51.8	39.1	-30.0	26.6	40.8	32.5	-5.9	10.9	43.4	45.7	-34.8
非製造業	5.7	52.2	42.1	-36.4	19.9	41.7	38.4	-18.5	7.8	47.5	44.8	-37.0

〔近畿地方〕

滋賀県, 京都府, 奈良県, 大阪府, 兵庫県, 和歌山県

項目	業界の景況				売上高				収益状況			
	業種	好転	不変	悪化	DI	増加	不変	減少	DI	好転	不変	悪化
全体	8.0	52.4	39.6	-31.6	25.2	40.8	34.0	-8.8	9.6	44.4	46.0	-36.4
製造業	9.2	50.8	40.0	-30.8	30.8	35.8	33.3	-2.5	10.0	41.7	48.3	-38.3
非製造業	6.9	53.8	39.2	-32.3	20.0	45.4	34.6	-14.6	9.2	46.9	43.8	-34.6

〔北海道・東北地方〕

北海道, 青森県, 岩手県, 宮城県, 秋田県, 山形県, 福島県

項目	業界の景況				売上高				収益状況			
	業種	好転	不変	悪化	DI	増加	不変	減少	DI	好転	不変	悪化
全体	6.2	47.5	46.3	-40.1	19.3	35.9	44.8	-25.5	8.6	43.9	47.5	-38.9
製造業	12.4	45.5	42.1	-29.7	26.4	36.4	37.2	-10.8	14.0	43.0	43.0	-29.0
非製造業	2.8	48.6	48.6	-45.8	15.3	35.6	49.1	-33.8	5.6	44.4	50.0	-44.4

〔中国地方〕

鳥取県, 島根県, 岡山県, 広島県, 山口県

項目	業界の景況				売上高				収益状況			
	業種	好転	不変	悪化	DI	増加	不変	減少	DI	好転	不変	悪化
全体	6.7	56.9	36.4	-29.7	28.9	35.6	35.6	-6.7	10.0	49.4	40.6	-30.6
製造業	8.0	56.3	35.7	-27.7	28.6	40.2	31.3	-2.7	10.7	50.0	39.3	-28.6
非製造業	5.5	57.5	37.0	-31.5	29.1	31.5	39.4	-10.3	9.4	48.8	41.7	-32.3

〔関東・甲信越地方〕

茨城県, 栃木県, 群馬県, 埼玉県, 千葉県, 東京都, 神奈川県, 新潟県, 長野県, 山梨県

項目	業界の景況				売上高				収益状況			
	業種	好転	不変	悪化	DI	増加	不変	減少	DI	好転	不変	悪化
全体	6.6	54.1	39.2	-32.6	21.0	43.2	35.8	-14.8	8.9	45.4	45.7	-36.8
製造業	7.2	53.4	39.4	-32.2	24.6	43.9	31.4	-6.8	10.2	40.2	49.6	-39.4
非製造業	6.3	54.6	39.1	-32.8	18.5	42.7	38.9	-20.4	7.9	49.2	42.9	-35.0

〔四国地方〕

徳島県, 香川県, 愛媛県, 高知県

項目	業界の景況				売上高				収益状況			
	業種	好転	不変	悪化	DI	増加	不変	減少	DI	好転	不変	悪化
全体	3.4	51.1	45.4	-42.0	20.1	45.4	34.5	-14.4	5.7	44.8	49.4	-43.7
製造業	2.6	63.6	33.8	-31.2	20.8	53.2	26.0	-5.2	6.5	53.2	40.3	-33.8
非製造業	4.1	41.2	54.6	-50.5	19.6	39.2	41.2	-21.6	5.2	38.1	56.7	-51.5

〔東海・北陸地方〕

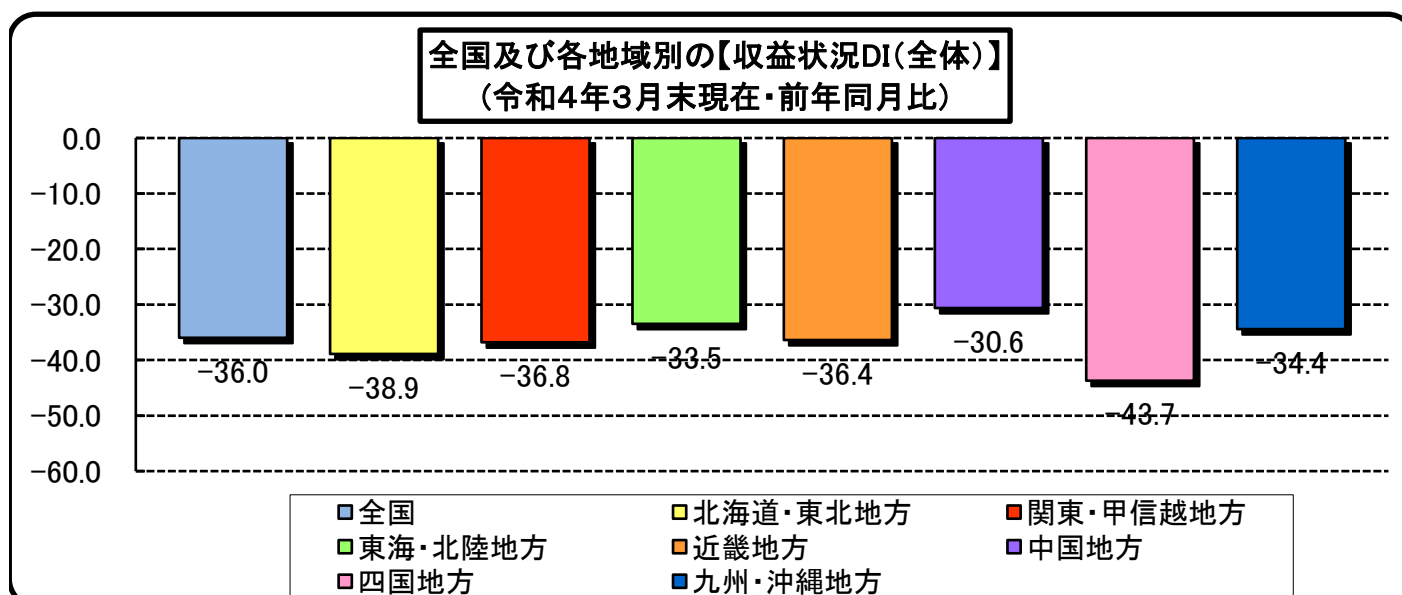
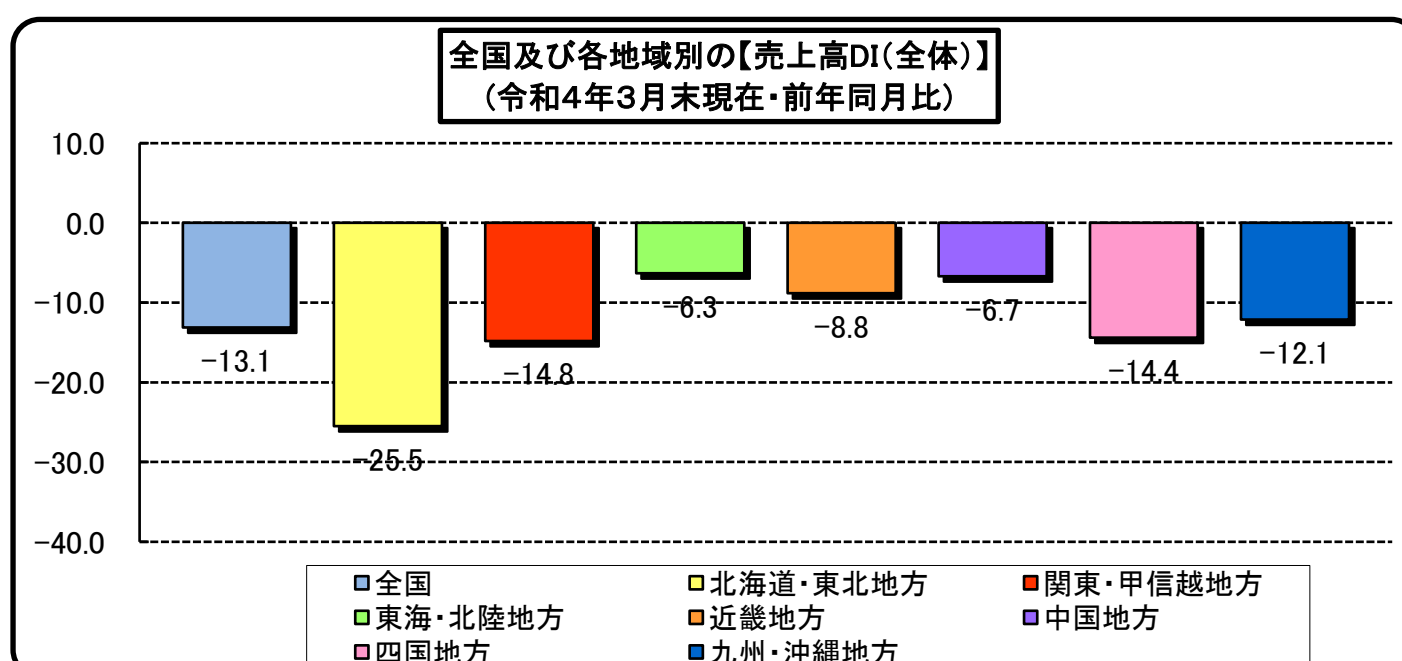
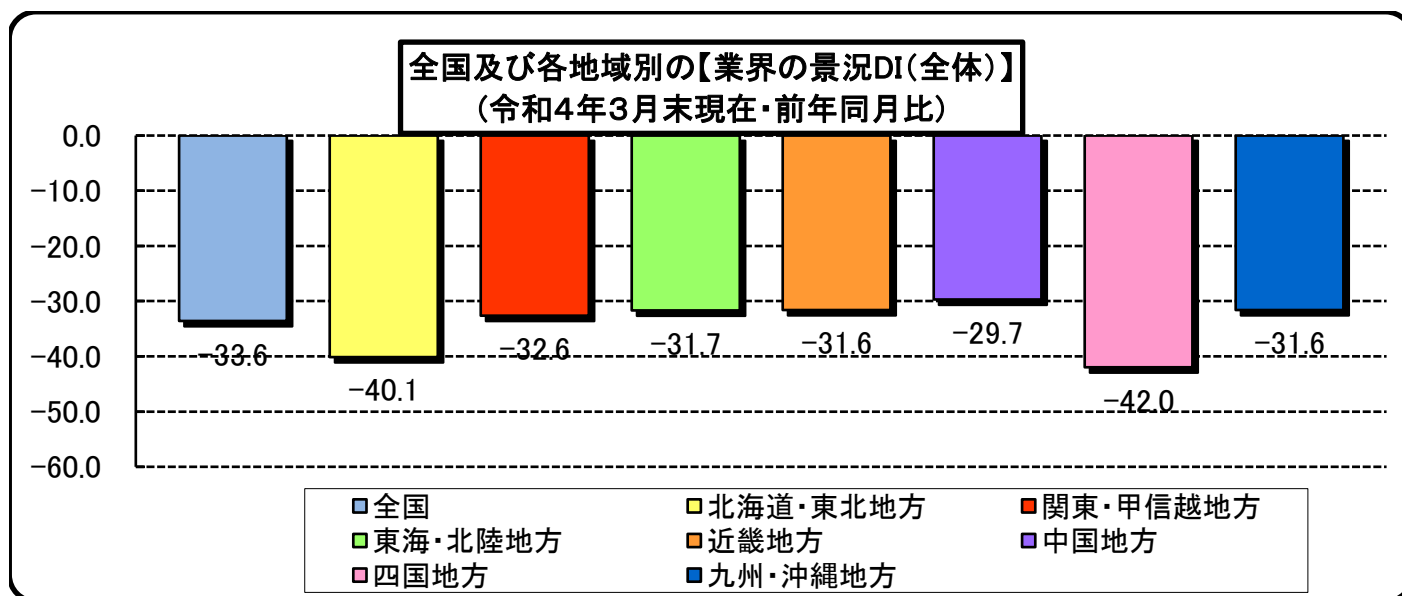
静岡県, 愛知県, 岐阜県, 三重県, 富山県, 石川県, 福井県

項目	業界の景況				売上高				収益状況			
	業種	好転	不変	悪化	DI	増加	不変	減少	DI	好転	不変	悪化
全体	8.4	51.5	40.1	-31.7	23.9	45.9	30.2	-6.3	9.1	48.2	42.6	-33.5
製造業	11.7	50.0	38.3	-26.6	28.6	42.3	29.1	-0.5	12.2	41.8	45.9	-33.7
非製造業	5.1	53.0	41.9	-36.8	19.2	49.5	31.3	-12.1	6.1	54.5	39.4	-33.3

〔九州・沖縄地方〕

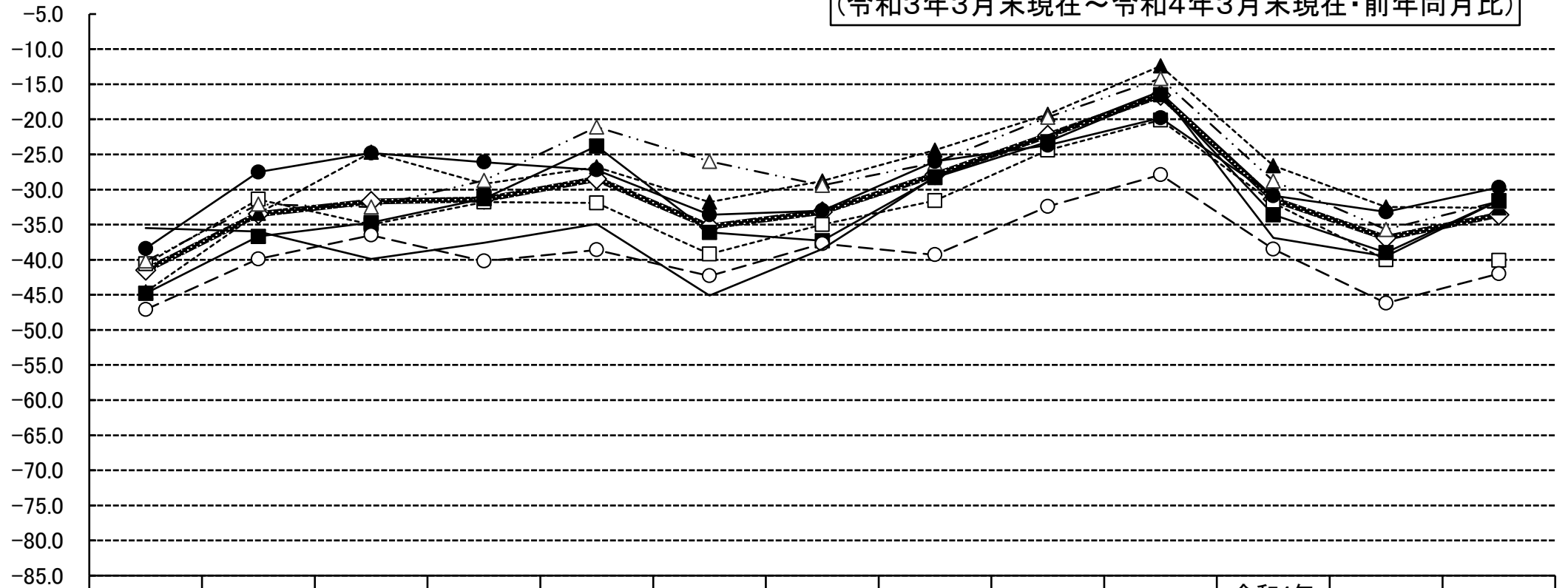
福岡県, 佐賀県, 長崎県, 熊本県, 大分県, 宮崎県, 鹿児島県, 沖縄県

項目	業界の景況				売上高				収益状況			
	業種	好転	不変	悪化	DI	増加	不変	減少	DI	好転	不変	悪化
全体	9.1	50.3	40.7	-31.6	23.9	40.1	36.0	-12.1	10.7	44.2	45.1	-34.4
製造業	10.3	47.9	41.8	-31.5	26.0	34.9	39.0	-13.0	11.0	43.2	45.9	-34.9
非製造業	8.3	51.8	39.9	-31.6	22.5	43.6	33.9	-11.4	10.6	45.0	44.5	-33.9



- [北海道・東北地方] 北海道, 青森県, 岩手県, 宮城県, 秋田県, 山形県, 福島県
- [関東・甲信越地方] 茨城県, 栃木県, 群馬県, 埼玉県, 千葉県, 東京都, 神奈川県, 新潟県, 長野県, 山梨県
- [東海・北陸地方] 静岡県, 愛知県, 岐阜県, 三重県, 富山県, 石川県, 福井県
- [近畿地方] 滋賀県, 京都府, 奈良県, 大阪府, 兵庫県, 和歌山県
- [中国地方] 鳥取県, 島根県, 岡山県, 広島県, 山口県
- [四国地方] 徳島県, 香川県, 愛媛県, 高知県
- [九州・沖縄地方] 福岡県, 佐賀県, 長崎県, 熊本県, 大分県, 宮崎県, 鹿児島県, 沖縄県

全国及び各地域別の【業界の景況DI(全体)の推移】
(令和3年3月末現在～令和4年3月末現在・前年同月比)



	3月末	4月末	5月末	6月末	7月末	8月末	9月末	10月末	11月末	12月末	令和4年 1月末	2月末	3月末
◆系列1	-41.5	-33.5	-31.7	-31.4	-28.5	-35.3	-33.2	-27.9	-22.3	-16.6	-31.4	-36.9	-33.6
□系列2	-40.6	-31.4	-35.0	-31.8	-31.9	-39.2	-35.0	-31.6	-24.4	-20.1	-31.9	-40.0	-40.1
▲系列3	-44.6	-33.4	-24.7	-29.2	-26.8	-31.8	-28.8	-24.4	-19.3	-12.4	-26.6	-32.5	-32.6
△系列4	-40.2	-32.1	-32.5	-28.7	-21.1	-26.0	-29.4	-26.2	-19.7	-14.2	-28.8	-35.7	-31.7
■系列5	-44.8	-36.7	-34.7	-31.3	-23.8	-36.1	-37.3	-28.3	-23.2	-16.5	-33.6	-39.0	-31.6
●系列6	-38.4	-27.5	-24.8	-26.1	-27.2	-33.6	-33.0	-26.0	-23.7	-19.8	-30.9	-33.2	-29.7
○系列7	-47.1	-39.9	-36.5	-40.2	-38.6	-42.3	-37.7	-39.3	-32.4	-27.9	-38.5	-46.2	-42.0
—系列8	-35.5	-36.0	-39.9	-37.6	-34.9	-45.1	-38.5	-28.2	-22.3	-16.0	-36.9	-39.5	-31.6

- [北海道・東北地方(系列2)] 北海道, 青森県, 岩手県, 宮城県, 秋田県, 山形県, 福島県
- [関東・甲信越地方(系列3)] 茨城県, 栃木県, 群馬県, 埼玉県, 千葉県, 東京都, 神奈川県, 新潟県, 長野県, 山梨県
- [東海・北陸地方(系列4)] 静岡県, 愛知県, 岐阜県, 三重県, 富山県, 石川県, 福井県
- [近畿地方(系列5)] 滋賀県, 京都府, 奈良県, 大阪府, 兵庫県, 和歌山県
- [中国地方(系列6)] 鳥取県, 島根県, 岡山県, 広島県, 山口県
- [四国地方(系列7)] 徳島県, 香川県, 愛媛県, 高知県
- [九州・沖縄地方(系列8)] 福岡県, 佐賀県, 長崎県, 熊本県, 大分県, 宮崎県, 鹿児島県, 沖縄県

※系列1は全国の数値です。