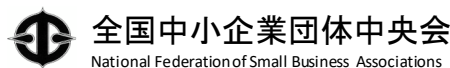


# 12月の中小企業月次景況調査

〔令和4年12月末現在〕

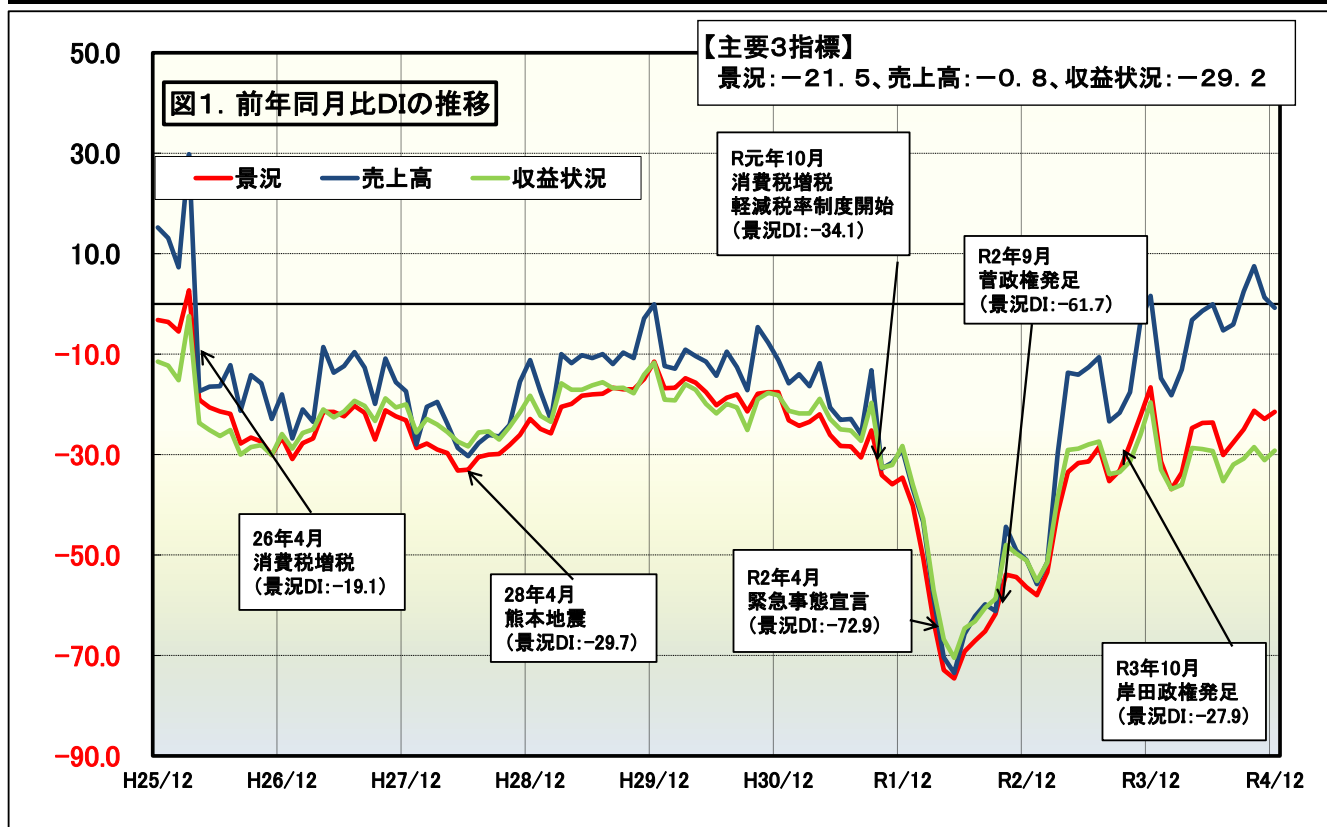


全国中小企業団体中央会  
National Federation of Small Business Associations

令和5年1月25日発表

## ◎12月のDIは概ね横這いで推移。

- 年末商戦や、インバウンドを始めとする人流の回復等により、一部のDIは改善したものの、電力等のエネルギーや原材料価格の高騰、価格転嫁遅延、半導体等の部品・人手不足等による納期遅延等により、前月比低下したDIもあり、概ね横這いの結果となった。
- 業種別に見ても、改善状況は「まだら模様」であり、一進一退の様相を呈している。
- 目先の改善に一喜一憂することなく、感染状況や来年度以降の見通しに関する不透明感が根強く、慎重な声が相次いだ。



※DIとは、Diffusion Index (ディフュージョン・インデックス) の略で、好転 (増加・上昇) したとする割合から、悪化 (減少・低下) したとする割合を差し引いた値です。

本調査は、都道府県中央会に設置されている情報連絡員〔中小企業の組合(協同組合、商工組合等)の役職員約2,600名に委嘱〕による調査結果です。

調査の対象は、情報連絡員が所属する組合の組合員の全体的な景況(前年同月比)です。

(本発表資料のお問い合わせ先)

全国中小企業団体中央会

担当：政策推進部

TEL 03-3523-4902

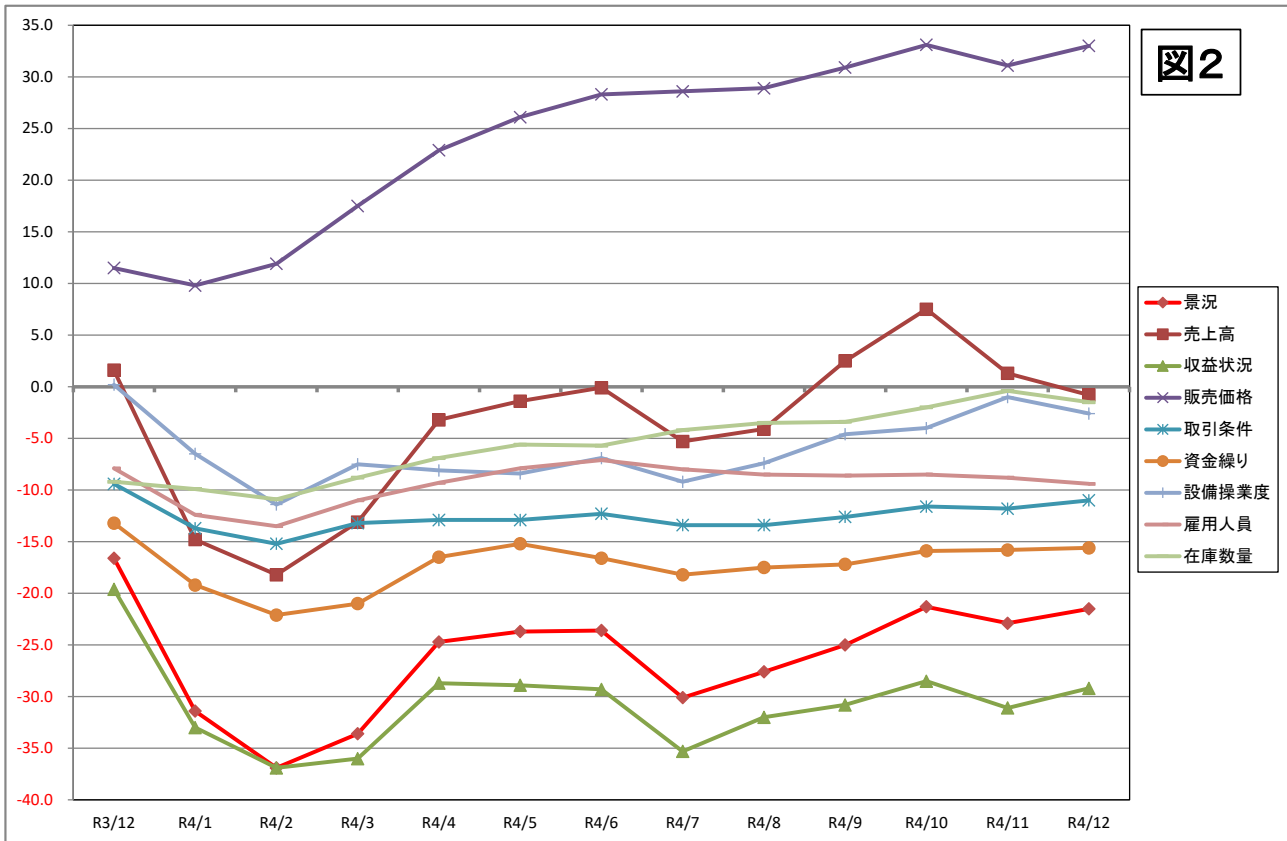
<https://www.chuokai.or.jp>

## 1 2月の調査結果のD I 概況

### 【指標D Iの動向とポイント】

1. 1 2月のD Iは、引き続き概ね横這いとなった。主要3指標は、景況が1. 4ポイント改善、売上高が2. 1ポイント低下、収益状況が1. 9ポイント改善した。
2. 主要3指標以外では、販売価格のD Iが1. 9ポイント改善した。
3. 年末商戦やインバウンドを始めとする人流の増加といったプラス要因はあるものの、長引くエネルギー・仕入価格高騰や価格転嫁の遅れ、人材不足や部品不足による納期遅延等による先行き不透明さが影響した。

### 全指標の前年同月比D Iの推移（直近1年間）



| 指標    | R3    | R4    |       |       |       |       |       |       |       |       |       |       |       | 前月比  |
|-------|-------|-------|-------|-------|-------|-------|-------|-------|-------|-------|-------|-------|-------|------|
|       | 12月   | 1月    | 2月    | 3月    | 4月    | 5月    | 6月    | 7月    | 8月    | 9月    | 10月   | 11月   | 12月   |      |
| 景況    | -16.6 | -31.4 | -36.9 | -33.6 | -24.7 | -23.7 | -23.6 | -30.1 | -27.6 | -25.0 | -21.3 | -22.9 | -21.5 | 1.4  |
| 売上高   | 1.6   | -14.8 | -18.2 | -13.1 | -3.2  | -1.4  | -0.1  | -5.3  | -4.1  | 2.5   | 7.5   | 1.3   | -0.8  | -2.1 |
| 収益状況  | -19.6 | -33.0 | -36.9 | -36.0 | -28.7 | -28.9 | -29.3 | -35.3 | -32.0 | -30.8 | -28.5 | -31.1 | -29.2 | 1.9  |
| 販売価格  | 11.5  | 9.8   | 11.9  | 17.5  | 22.9  | 26.1  | 28.3  | 28.6  | 28.9  | 30.9  | 33.1  | 31.1  | 33.0  | 1.9  |
| 取引条件  | -9.4  | -13.7 | -15.2 | -13.2 | -12.9 | -12.9 | -12.3 | -13.4 | -13.4 | -12.6 | -11.6 | -11.8 | -11.0 | 0.8  |
| 資金繰り  | -13.2 | -19.2 | -22.1 | -21.0 | -16.5 | -15.2 | -16.6 | -18.2 | -17.5 | -17.2 | -15.9 | -15.8 | -15.6 | 0.2  |
| 設備操業度 | 0.2   | -6.5  | -11.4 | -7.5  | -8.1  | -8.4  | -6.9  | -9.2  | -7.4  | -4.6  | -4.0  | -1.0  | -2.6  | -1.6 |
| 雇用人員  | -7.9  | -12.4 | -13.5 | -11.0 | -9.3  | -7.9  | -7.1  | -8.0  | -8.5  | -8.6  | -8.5  | -8.8  | -9.4  | -0.6 |
| 在庫数量  | -9.2  | -9.9  | -10.9 | -8.8  | -6.9  | -5.6  | -5.7  | -4.2  | -3.5  | -3.4  | -2.0  | -0.4  | -1.5  | -1.1 |

## 【情報連絡員報告から総括する景況調査のPOINT】

1. 電力・ガス等エネルギー価格の高騰による収益悪化・先行き不透明感に苦慮しているコメントが引き続き数多く寄せられている。
2. 建設業や製造業における外国人労働者等の人手不足等、コロナ禍や後継者不在による廃業等に関する報告も引き続き数多く報告されている。
3. コロナ禍を契機とした with コロナ等に向けた取組み、インボイス制度に関する声も引き続き寄せられている。

### 《主な報告内容》

#### ◇電力等エネルギー価格高騰、価格転嫁への対応等

- ・電力については、特に新電力と契約をしている組合員の中には、価格が2倍になっているケースもあり、収支を大きく圧迫している。(宮城県/印刷業)
- ・商品の値上げを受け入れない量販店がある。紙製品の原紙は春に再値上げが控えている。紙製品メーカーにとって、厳しい経済環境が待ち受けている。(東京都/紙製品製造業)
- ・電気料金に関しては、燃料調整費の影響もあり前年同月比で50%増、更に4月以降は料金改定により30%以上増加する見込みで、収益に及ぼす影響は大きい。今後の更なる価格転嫁にも限界がある。(岡山県/工作機械製造業)
- ・前年同月比での電力会社への支払料金は、使用量は減少しているが、料金値上の影響により、12月分は126%増加で推移し、各組合員の費用負担が一段と高まっている。(佐賀県/一般機器製造業)

#### ◇長引くコロナ禍による経営への影響等

- ・建設業界の見通しは、今後2年ぐらいは再開などで活況であるものの、左官業界は慢性的な人手不足になっている。引退する高齢の職人も多く、入職者が少ないため、職長が不足していく。外国人材の活用が事業継続のカギとなりつつある。(東京都/左官工事業)
- ・外国人の特定技能の取得が増えるにつれ、他業種への移動が出てきている。円安により仕送り額が目減りして離職を決める外国人労働者の増加が心配である。(岐阜県/鋳物業)
- ・中国のゼロコロナ政策終了に伴い、中国人技能実習生の帰国が相次ぎ、生産体制の維持が困難な状態となっている。(鳥取県/繊維工業)
- ・鮮魚部門の退店に伴い、法人組合員の代表者個人での新規創業にて事業承継することとなった。年末でもあるため、現スタッフに加え1名社員を採用して運営した。熊本県中央会から空き店舗対策費や専門家の助言等もありスムーズに経営移行することが出来た。(熊本県/各種商品小売業)

#### ◇コロナ禍を契機とした with コロナ、after コロナ等への取組み

- ・コロナ感染症の影響があるものの、来街者の意識に with コロナが定着してきている、また、観光客・帰省客の増加、各種クーポン券の利用などにより、飲食・宿泊業などにおいてはコロナ禍以前の水準を超えた業種もある。(秋田県/商店街)
- ・当組合員(林業、木材加工業、製材等)は、従来通りの業務内容では経営が厳しい事業所もあり、新木材製品の開発や山林や自然を生かした体験型施設の運営など新しい試みや工夫を凝らしている事業所が増えてきている。(三重県/木材加工業)

#### ◇インボイス制度に関する事業者の声

- ・インボイスが始まると、業者の選定をするか各社で消費税の負担をするかの選択になるかと思うが、飲食店等が淘汰されてコロナからの回復に水を差すことになるのは必至である。(北海道/紙加工業)
- ・インボイス制度対応が発注先との取引継続に繋がると認識し、各社登録番号取得に努めているところである。また、電子帳簿保存法対応といったDXを各社なりに如何に導入するかが、今後の業界のレベルアップに関係すると信じ、新たな年に向けて思うところである。(三重県/鍍金業)

※ 後述の「Pick up!」ならびに「情報連絡員からの報告(要旨)」等も参照。

# 1. 景況

|              | 前月       | 当月                               | 増減  | 傾向 |   |
|--------------|----------|----------------------------------|-----|----|---|
| 全体           | ▲ 22.9   | ▲ 21.5                           | 1.4 | 上昇 | ↗ |
| 製造業          | ▲ 27.6   | ▲ 25.6                           | 2.0 | 上昇 | ↗ |
| 非製造業         | ▲ 19.4   | ▲ 18.4                           | 1.0 | 上昇 | ↗ |
| DIが大きく上昇した業種 | 10ポイント超  | 化学・ゴム                            |     |    |   |
|              | 5～10ポイント | 食料品、紙・紙加工品、輸送機器、卸売業、小売業、その他の非製造業 |     |    |   |
| DIが大きく悪化した業種 | 10ポイント超  | なし                               |     |    |   |
|              | 5～10ポイント | 電気機器、その他の製造業                     |     |    |   |

表2. 業種別【景況】DIの推移（前年同月比）

| 業種名      | 3/12  | 4/1   | 4/2   | 4/3   | 4/4   | 4/5   | 4/6   | 4/7   | 4/8   | 4/9   | 4/10  | 4/11  | 4/12  | 前月比  |
|----------|-------|-------|-------|-------|-------|-------|-------|-------|-------|-------|-------|-------|-------|------|
| 全体       | -16.6 | -31.4 | -36.9 | -33.6 | -24.7 | -23.7 | -23.6 | -30.1 | -27.6 | -25.0 | -21.3 | -22.9 | -21.5 | 1.4  |
| 製造業      | -13.6 | -23.3 | -29.8 | -30.0 | -24.3 | -26.4 | -26.6 | -30.7 | -29.3 | -27.0 | -26.0 | -27.6 | -25.6 | 2.0  |
| 食料品      | -17.8 | -39.9 | -49.0 | -44.8 | -22.6 | -19.7 | -24.5 | -32.8 | -30.3 | -29.4 | -26.3 | -32.5 | -26.9 | 5.6  |
| 繊維工業     | -30.4 | -36.7 | -44.0 | -35.8 | -26.6 | -30.1 | -15.3 | -30.8 | -30.0 | -24.6 | -21.6 | -23.7 | -22.8 | 0.9  |
| 木材・木製品   | 3.6   | -8.7  | -5.2  | -8.8  | -8.8  | -18.7 | -29.0 | -33.9 | -40.2 | -33.9 | -43.4 | -47.3 | -44.6 | 2.7  |
| 紙・紙加工品   | -33.3 | -36.0 | -48.0 | -37.5 | -40.0 | -48.0 | -45.9 | -56.0 | -37.5 | -54.2 | -39.2 | -33.3 | -28.0 | 5.3  |
| 印刷       | -28.3 | -45.0 | -40.3 | -45.1 | -36.5 | -40.4 | -44.2 | -47.6 | -45.0 | -34.4 | -45.2 | -37.7 | -34.4 | 3.3  |
| 化学・ゴム    | -29.0 | -21.5 | -39.3 | -50.0 | -50.0 | -39.3 | -50.0 | -46.4 | -32.1 | -39.3 | -40.7 | -42.9 | -21.5 | 21.4 |
| 窯業・土石製品  | -30.2 | -32.3 | -39.9 | -35.9 | -33.9 | -34.8 | -43.0 | -43.6 | -39.8 | -42.0 | -32.1 | -38.5 | -38.7 | -0.2 |
| 鉄鋼・金属    | 14.5  | 2.2   | -7.5  | -18.5 | -13.6 | -19.6 | -13.7 | -14.2 | -20.5 | -20.3 | -13.0 | -14.5 | -13.5 | 1.0  |
| 一般機器     | 1.0   | 1.8   | -8.4  | -11.0 | -17.6 | -18.5 | -19.2 | -18.1 | -16.8 | -17.2 | -14.9 | -16.2 | -18.3 | -2.1 |
| 電気機器     | -3.3  | -19.3 | -23.1 | -8.0  | -32.0 | -27.0 | -15.4 | -11.5 | -11.6 | 11.6  | 0.0   | 0.0   | -8.0  | -8.0 |
| 輸送機器     | -21.1 | -25.0 | -28.9 | -28.9 | -30.2 | -34.1 | -15.6 | -20.0 | -4.4  | 2.2   | -11.4 | -6.8  | 0.0   | 6.8  |
| その他の製造業  | -24.0 | -27.5 | -31.4 | -42.0 | -32.0 | -32.0 | -34.0 | -28.6 | -28.6 | -22.5 | -25.0 | -12.0 | -20.0 | -8.0 |
| 非製造業     | -18.7 | -37.5 | -42.3 | -36.4 | -25.0 | -21.6 | -21.4 | -29.5 | -26.2 | -23.5 | -17.8 | -19.4 | -18.4 | 1.0  |
| 卸売業      | -15.3 | -30.7 | -30.5 | -29.3 | -21.7 | -16.7 | -20.0 | -35.5 | -31.0 | -25.8 | -18.2 | -22.9 | -17.3 | 5.6  |
| 小売業      | -32.3 | -48.8 | -55.7 | -45.0 | -32.6 | -30.3 | -35.2 | -36.8 | -34.3 | -32.7 | -26.0 | -31.8 | -26.6 | 5.2  |
| 商店街      | -18.9 | -53.2 | -67.1 | -46.0 | -28.3 | -22.8 | -14.9 | -31.8 | -31.2 | -27.4 | -16.7 | -22.3 | -27.0 | -4.7 |
| サービス業    | -1.8  | -28.3 | -33.0 | -28.9 | -5.6  | 1.4   | 0.0   | -14.8 | -8.0  | -2.5  | 6.8   | 2.5   | 1.4   | -1.1 |
| 建設業      | -17.9 | -29.0 | -26.1 | -28.7 | -30.3 | -31.2 | -25.8 | -28.1 | -25.0 | -27.4 | -29.3 | -23.3 | -24.1 | -0.8 |
| 運輸業      | -29.4 | -42.6 | -54.3 | -50.8 | -44.1 | -40.4 | -38.6 | -34.9 | -35.4 | -30.8 | -29.0 | -20.0 | -24.8 | -4.8 |
| その他の非製造業 | -7.2  | -10.7 | -10.3 | -10.4 | -7.1  | -10.8 | -11.1 | -25.0 | -20.7 | -25.0 | -17.2 | -13.8 | -6.9  | 6.9  |

## Pick up!

「化学・ゴム」：工作機械関連の売上好調等により、景況DIは▲21.5と、前月比21.4ポイント改善。

「電気機器」：仕入部品の調達難による納期遅延による売上低下等により、景況DIは▲8.0と前月比8.0ポイント低下。

## 2. 売上高

|              | 前月       | 当月                                    | 増減    | 傾向   |  |
|--------------|----------|---------------------------------------|-------|------|--|
| 全体           | 1.3      | ▲ 0.8                                 | ▲ 2.1 | 悪化 ↓ |  |
| 製造業          | 4.0      | ▲ 2.5                                 | ▲ 6.5 | 悪化 ↓ |  |
| 非製造業         | ▲ 0.8    | 0.4                                   | 1.2   | 上昇 ↗ |  |
| DIが大きく上昇した業種 | 10ポイント超  | 小売業                                   |       |      |  |
|              | 5～10ポイント | 卸売業                                   |       |      |  |
| DIが大きく悪化した業種 | 10ポイント超  | 紙・紙加工品、化学・ゴム、電気機器、その他の製造業、その他の非製造業    |       |      |  |
|              | 5～10ポイント | 食料品、木材・木製品、印刷、窯業・土石製品、鉄鋼・金属、サービス業、運輸業 |       |      |  |

表3. 業種別【売上高】DIの推移（前年同月比）

| 業 種 名           | 3/12  | 4/1   | 4/2   | 4/3   | 4/4   | 4/5   | 4/6   | 4/7   | 4/8   | 4/9   | 4/10  | 4/11  | 4/12  | 前月比   |
|-----------------|-------|-------|-------|-------|-------|-------|-------|-------|-------|-------|-------|-------|-------|-------|
| 全 体             | 1.6   | -14.8 | -18.2 | -13.1 | -3.2  | -1.4  | -0.1  | -5.3  | -4.1  | 2.5   | 7.5   | 1.3   | -0.8  | -2.1  |
| 製 造 業           | 3.7   | -7.7  | -7.8  | -5.9  | -3.9  | -5.6  | -0.2  | -2.9  | -5.6  | 0.5   | 5.1   | 4.0   | -2.5  | -6.5  |
| 食 料 品           | 4.1   | -29.3 | -33.0 | -15.4 | -4.1  | 9.6   | 10.5  | 9.1   | 2.0   | 7.7   | 18.2  | 11.5  | 5.9   | -5.6  |
| 織 維 工 業         | -11.6 | -23.9 | -22.4 | -9.8  | -0.9  | 0.0   | -5.4  | 0.8   | -10.9 | 0.9   | 10.8  | 2.7   | 2.6   | -0.1  |
| 木 材 ・ 木 製 品     | 22.7  | 15.7  | 23.3  | 21.9  | 10.6  | -9.0  | -2.6  | -16.5 | -23.2 | -16.1 | -21.2 | -23.2 | -31.3 | -8.1  |
| 紙 ・ 紙 加 工 品     | -8.3  | -12.0 | 0.0   | 8.3   | 4.0   | 16.0  | 8.3   | 0.0   | 25.0  | 8.4   | 26.1  | 20.8  | 8.0   | -12.8 |
| 印 刷             | -1.7  | -21.7 | -19.4 | -29.1 | -15.9 | -8.0  | -8.2  | -17.5 | -23.4 | -18.0 | -1.6  | 9.8   | 0.0   | -9.8  |
| 化 学 ・ ゴ ム       | -6.4  | 7.1   | -3.6  | -25.0 | -17.8 | -25.0 | -14.3 | -14.3 | -7.2  | 3.6   | 7.4   | 0.0   | -10.7 | -10.7 |
| 窯 業 ・ 土 石 製 品   | -20.9 | -15.0 | -17.3 | -25.9 | -20.3 | -23.7 | -23.4 | -31.6 | -15.8 | -26.0 | -24.8 | -20.0 | -27.9 | -7.9  |
| 鉄 鋼 ・ 金 属       | 28.3  | 24.8  | 22.7  | 15.6  | 6.8   | -5.2  | 10.7  | 12.7  | 3.8   | 9.4   | 13.1  | 18.4  | 12.0  | -6.4  |
| 一 般 機 器         | 20.2  | 13.6  | 6.5   | 9.2   | -1.9  | -5.6  | -2.9  | -2.8  | 0.0   | 6.7   | 12.2  | 12.4  | 8.7   | -3.7  |
| 電 気 機 器         | 13.3  | -23.1 | -11.6 | 0.0   | -8.0  | -7.7  | -7.7  | 19.3  | 3.8   | 19.2  | 27.0  | 23.1  | 12.0  | -11.1 |
| 輸 送 機 器         | -21.0 | -27.3 | -26.7 | -35.6 | -16.2 | -36.4 | -2.2  | 6.7   | -2.2  | 24.4  | 9.1   | 0.0   | 4.7   | 4.7   |
| そ の 他 の 製 造 業   | -22.0 | -21.6 | -13.7 | -18.0 | -14.0 | -16.0 | -4.0  | -6.1  | -16.4 | 6.1   | 3.8   | 10.0  | -2.0  | -12.0 |
| 非 製 造 業         | 0.2   | -20.2 | -25.9 | -18.5 | -2.6  | 1.8   | 0.1   | -7.2  | -2.9  | 4.0   | 9.1   | -0.8  | 0.4   | 1.2   |
| 卸 売 業           | 13.3  | -10.9 | -15.8 | -5.4  | 4.9   | 15.8  | 9.8   | -11.5 | 4.6   | 21.4  | 22.7  | 5.4   | 13.4  | 8.0   |
| 小 売 業           | -15.1 | -30.5 | -34.0 | -25.4 | -5.2  | -5.8  | -11.4 | -11.8 | -10.4 | -3.8  | 2.7   | -13.4 | -2.8  | 10.6  |
| 商 店 街           | 9.5   | -40.9 | -51.0 | -25.0 | 0.6   | 12.4  | 8.4   | -3.9  | 0.0   | -7.7  | 8.4   | 1.9   | -2.6  | -4.5  |
| サ ー ビ ス 業       | 7.7   | -6.0  | -17.1 | -12.5 | 13.7  | 14.9  | 13.5  | 4.0   | 10.4  | 16.9  | 24.9  | 12.2  | 6.1   | -6.1  |
| 建 設 業           | -11.6 | -25.2 | -21.1 | -28.3 | -26.1 | -23.7 | -18.6 | -22.6 | -16.9 | -10.1 | -8.4  | -12.7 | -12.6 | 0.1   |
| 運 輸 業           | 12.4  | -7.7  | -21.7 | -8.6  | -4.8  | 3.9   | 6.3   | 7.0   | -1.5  | 10.0  | 7.6   | 12.3  | 6.9   | -5.4  |
| そ の 他 の 非 製 造 業 | -3.5  | -10.7 | -17.3 | -17.3 | 0.0   | 7.1   | 11.1  | 10.7  | -6.9  | -3.5  | -6.9  | -3.4  | -13.8 | -10.4 |

### Pick up!

「小売業」：観光客の増加、卸価格の高騰等の影響により、売上高DIは▲2.8と前月比10.6ポイント改善。

「紙・紙加工品」：原材料・電力価格の高騰分の販売価格への転嫁遅れ等により、売上高DIは8.0と前月比▲12.8ポイント低下。

### 3. 収益状況

|              | 前月       | 当月                   | 増減  | 傾向 |   |
|--------------|----------|----------------------|-----|----|---|
| 全体           | ▲ 31.1   | ▲ 29.2               | 1.9 | 上昇 | ↗ |
| 製造業          | ▲ 36.8   | ▲ 34.8               | 2.0 | 上昇 | ↗ |
| 非製造業         | ▲ 26.8   | ▲ 24.9               | 1.9 | 上昇 | ↗ |
| DIが大きく上昇した業種 | 10ポイント超  | 化学・ゴム、その他の非製造業       |     |    |   |
|              | 5～10ポイント | 繊維工業、紙・紙加工品、輸送機器、卸売業 |     |    |   |
| DIが大きく悪化した業種 | 10ポイント超  | なし                   |     |    |   |
|              | 5～10ポイント | なし                   |     |    |   |

表4. 業種別【収益状況】DIの推移（前年同月比）

| 業種名      | 3/12  | 4/1   | 4/2   | 4/3   | 4/4   | 4/5   | 4/6   | 4/7   | 4/8   | 4/9   | 4/10  | 4/11  | 4/12  | 前月比  |
|----------|-------|-------|-------|-------|-------|-------|-------|-------|-------|-------|-------|-------|-------|------|
| 全体       | -19.6 | -33.0 | -36.9 | -36.0 | -28.7 | -28.9 | -29.3 | -35.3 | -32.0 | -30.8 | -28.5 | -31.1 | -29.2 | 1.9  |
| 製造業      | -18.5 | -29.0 | -30.1 | -34.8 | -30.4 | -33.6 | -32.8 | -37.1 | -36.6 | -35.0 | -34.8 | -36.8 | -34.8 | 2.0  |
| 食料品      | -22.3 | -42.9 | -51.5 | -43.2 | -32.1 | -34.3 | -33.5 | -41.4 | -34.4 | -39.7 | -40.4 | -40.5 | -39.8 | 0.7  |
| 繊維工業     | -39.3 | -43.6 | -42.3 | -42.9 | -35.4 | -37.2 | -29.7 | -40.4 | -39.0 | -43.9 | -42.4 | -44.7 | -39.5 | 5.2  |
| 木材・木製品   | 10.0  | -0.9  | 6.0   | -2.6  | -6.1  | -14.3 | -15.0 | -29.5 | -37.5 | -29.5 | -33.6 | -39.2 | -41.9 | -2.7 |
| 紙・紙加工品   | -16.6 | -16.0 | -24.0 | -33.3 | -32.0 | -40.0 | -33.4 | -56.0 | -25.0 | -29.2 | -30.4 | -33.3 | -28.0 | 5.3  |
| 印刷       | -31.6 | -40.0 | -43.6 | -53.2 | -55.5 | -48.4 | -55.8 | -63.5 | -53.4 | -54.1 | -59.7 | -52.5 | -49.2 | 3.3  |
| 化学・ゴム    | -22.6 | -35.7 | -39.3 | -50.0 | -32.2 | -50.0 | -46.4 | -50.0 | -42.9 | -46.4 | -40.8 | -50.0 | -32.2 | 17.8 |
| 窯業・土石製品  | -29.5 | -27.0 | -30.8 | -34.4 | -33.9 | -30.4 | -33.6 | -39.1 | -39.1 | -32.8 | -36.5 | -40.8 | -36.5 | 4.3  |
| 鉄鋼・金属    | -4.6  | -15.8 | -12.1 | -35.5 | -27.3 | -35.3 | -35.1 | -24.7 | -33.3 | -29.7 | -28.5 | -26.7 | -25.5 | 1.2  |
| 一般機器     | -11.6 | -20.9 | -21.5 | -26.6 | -30.5 | -35.2 | -35.6 | -35.3 | -36.4 | -37.1 | -30.9 | -26.7 | -28.9 | -2.2 |
| 電気機器     | -20.0 | -46.2 | -38.5 | -44.0 | -28.0 | -38.5 | -30.8 | -27.0 | -19.3 | -3.8  | -7.7  | -11.5 | -16.0 | -4.5 |
| 輸送機器     | -34.2 | -45.5 | -46.6 | -42.2 | -41.9 | -40.9 | -33.3 | -33.3 | -35.5 | -22.3 | -22.8 | -31.8 | -23.3 | 8.5  |
| その他の製造業  | -12.0 | -27.4 | -25.5 | -30.0 | -26.0 | -26.0 | -28.0 | -20.4 | -30.6 | -24.5 | -11.6 | -28.0 | -28.0 | 0.0  |
| 非製造業     | -20.4 | -36.0 | -42.2 | -37.0 | -27.4 | -25.4 | -26.6 | -33.9 | -28.6 | -27.5 | -23.8 | -26.8 | -24.9 | 1.9  |
| 卸売業      | -16.7 | -28.2 | -30.0 | -28.8 | -24.6 | -19.2 | -20.6 | -37.0 | -30.0 | -23.4 | -23.2 | -26.9 | -17.3 | 9.6  |
| 小売業      | -36.0 | -47.0 | -52.7 | -42.9 | -35.2 | -36.8 | -39.5 | -43.0 | -37.2 | -37.1 | -34.2 | -38.9 | -35.1 | 3.8  |
| 商店街      | -15.1 | -48.7 | -62.6 | -45.4 | -25.1 | -20.9 | -21.3 | -35.7 | -29.9 | -32.5 | -22.4 | -30.0 | -27.0 | 3.0  |
| サービス業    | 0.0   | -19.5 | -32.3 | -26.4 | -6.6  | -3.2  | -6.1  | -15.9 | -8.3  | -8.9  | 1.8   | -4.7  | -9.6  | -4.9 |
| 建設業      | -22.3 | -31.6 | -29.9 | -39.7 | -37.0 | -39.1 | -38.1 | -40.5 | -33.9 | -31.3 | -36.4 | -33.1 | -32.5 | 0.6  |
| 運輸業      | -33.3 | -53.5 | -58.1 | -46.9 | -44.9 | -37.4 | -36.3 | -33.3 | -38.4 | -35.4 | -32.8 | -30.8 | -32.5 | -1.7 |
| その他の非製造業 | -17.8 | -21.5 | -27.6 | -20.7 | -17.9 | -10.7 | -18.5 | -21.5 | -24.2 | -35.7 | -20.7 | -17.2 | -6.9  | 10.3 |

#### Pick up!

「その他非製造業」：年末商戦やインバウンドの増加等により、収益状況DIは▲6.9と前月比10.3ポイント改善。

「卸売業」：原材料や仕入価格高騰等により、収益状況DIは▲17.3と前月比9.6ポイント改善。

#### 4. 資金繰り、販売価格、取引条件、設備操業度、雇用人員、在庫数量

| (1) 資金繰り  | 前月     | 当月     | 増減    | 傾向 |   |
|-----------|--------|--------|-------|----|---|
| 全体        | ▲ 15.8 | ▲ 15.6 | 0.2   | 上昇 | ↗ |
| 製造業       | ▲ 17.1 | ▲ 16.7 | 0.4   | 上昇 | ↗ |
| 非製造業      | ▲ 14.9 | ▲ 14.7 | 0.2   | 上昇 | ↗ |
| (2) 販売価格  | 前月     | 当月     | 増減    | 傾向 |   |
| 全体        | 31.1   | 33.0   | 1.9   | 上昇 | ↗ |
| 製造業       | 33.5   | 34.0   | 0.5   | 上昇 | ↗ |
| 非製造業      | 29.2   | 32.3   | 3.1   | 上昇 | ↗ |
| (3) 取引条件  | 前月     | 当月     | 増減    | 傾向 |   |
| 全体        | ▲ 11.8 | ▲ 11.0 | 0.8   | 上昇 | ↗ |
| 製造業       | ▲ 8.9  | ▲ 7.2  | 1.7   | 上昇 | ↗ |
| 非製造業      | ▲ 13.8 | ▲ 13.9 | ▲ 0.1 | 悪化 | ↘ |
| (4) 設備操業度 | 前月     | 当月     | 増減    | 傾向 |   |
| 製造業       | ▲ 1.0  | ▲ 2.6  | ▲ 1.6 | 悪化 | ↘ |
| (5) 雇用人員  | 前月     | 当月     | 増減    | 傾向 |   |
| 全体        | ▲ 8.8  | ▲ 9.4  | ▲ 0.6 | 悪化 | ↘ |
| 製造業       | ▲ 7.1  | ▲ 7.3  | ▲ 0.2 | 悪化 | ↘ |
| 非製造業      | ▲ 10.0 | ▲ 11.0 | ▲ 1.0 | 悪化 | ↘ |
| (6) 在庫数量  | 前月     | 当月     | 増減    | 傾向 |   |
| 全体        | ▲ 0.4  | ▲ 1.5  | ▲ 1.1 | 悪化 | ↘ |
| 製造業       | 0.2    | ▲ 1.4  | ▲ 1.6 | 悪化 | ↘ |
| 非製造業      | ▲ 1.5  | ▲ 1.6  | ▲ 0.1 | 悪化 | ↘ |

## Calendar 2023

### ～～ 国内外の主なトピックス（令和5年1月）～～

1月11日（水）

11月の景気動向指数：内閣府。景気の現状を示す一致指数は0.5ポイント低い99.1となり、3ヶ月連続で低下した。基調判断は「改善」で据え置き。

1月12日（木）

11月の国際収支速報：財務省。経常収支は1兆8,036億円の黒字と、8ヶ月ぶりに前年同月を上回った。黒字となったのは2ヶ月ぶり。

1月12日（木）

12月の景気ウォッチャー調査：内閣府。現状判断指数は47.9と、前月比0.2ポイント低下した。判断は「持ち直しの動きがみられる」に据置き。

1月16日（月）

11月の工作機械受注額：日本工作機械工業会。速報値は前年同月比1.0%増の1,405億円。3カ月ぶりに前年比プラスとなった。

1月16日（月）

2022年の企業物価指数：日本銀行。速報値は114.7と前年比9.7%上昇。年間ベースの伸びは過去最高となり、消費者物価指数との差が更に広がった。

1月20日（金）

12月の消費者物価指数：総務省。速報値は前年同月比4.0%上昇の104.1となった。4.0%以上の上昇は第二次石油危機(1981年)以来、41年ぶり。

**表5. 主要指標の業種別 D I(前年同月比)**

(令和4年12月末現在)

|      | 業界の景況 | 売上高  | 収益状況  | 販売価格 | 取引条件  | 資金繰り  | 設備操業度 | 雇用人員  | 在庫数量 |
|------|-------|------|-------|------|-------|-------|-------|-------|------|
| 全体   | -21.5 | -0.8 | -29.2 | 33.0 | -11.0 | -15.6 | -2.6  | -9.4  | -1.5 |
| 製造業  | -25.6 | -2.5 | -34.8 | 34.0 | -7.2  | -16.7 | -2.6  | -7.3  | -1.4 |
| 非製造業 | -18.4 | 0.4  | -24.9 | 32.3 | -13.9 | -14.7 |       | -11.0 | -1.6 |

(製造業)

| 業種名     | 業界の景況 | 売上高   | 収益状況  | 販売価格 | 取引条件  | 資金繰り  | 設備操業度 | 雇用人員  | 在庫数量  |
|---------|-------|-------|-------|------|-------|-------|-------|-------|-------|
| 食料品     | -26.9 | 5.9   | -39.8 | 57.7 | -7.9  | -20.9 | -1.0  | -10.9 | -11.5 |
| 繊維工業    | -22.8 | 2.6   | -39.5 | 16.7 | -9.7  | -22.8 | 2.6   | -13.2 | -5.2  |
| 木材・木製品  | -44.6 | -31.3 | -41.9 | -4.5 | -13.4 | -21.4 | -16.9 | -8.0  | -1.8  |
| 紙・紙加工品  | -28.0 | 8.0   | -28.0 | 72.0 | 4.0   | -4.0  | -4.0  | -8.0  | -12.0 |
| 印刷      | -34.4 | 0.0   | -49.2 | 34.4 | -18.1 | -21.4 | -14.8 | -18.0 | -1.6  |
| 化学・ゴム   | -21.5 | -10.7 | -32.2 | 32.1 | -7.1  | -17.9 | -10.7 | 3.6   | 17.8  |
| 窯業・土石製品 | -38.7 | -27.9 | -36.5 | 56.6 | -4.7  | -15.5 | -13.9 | -8.5  | -3.8  |
| 鉄鋼・金属   | -13.5 | 12.0  | -25.5 | 36.1 | -3.7  | -15.0 | 9.0   | -3.7  | 2.3   |
| 一般機器    | -18.3 | 8.7   | -28.9 | 26.9 | -3.9  | -8.6  | 0.9   | 0.0   | 13.5  |
| 電気機器    | -8.0  | 12.0  | -16.0 | 16.0 | 0.0   | 0.0   | 20.0  | 4.0   | 28.0  |
| 輸送機器    | 0.0   | 4.7   | -23.3 | -2.3 | -11.6 | -7.0  | 11.6  | 9.3   | -2.3  |
| その他の製造業 | -20.0 | -2.0  | -28.0 | 36.0 | 0.0   | -16.0 | -2.0  | -10.0 | -4.0  |

(非製造業)

| 業種名      | 業界の景況 | 売上高   | 収益状況  | 販売価格 | 取引条件  | 資金繰り  | 設備操業度 | 雇用人員  | 在庫数量 |
|----------|-------|-------|-------|------|-------|-------|-------|-------|------|
| 卸売業      | -17.3 | 13.4  | -17.3 | 50.0 | -13.3 | -11.8 |       | -5.9  | 1.0  |
| 小売業      | -26.6 | -2.8  | -35.1 | 43.5 | -21.6 | -19.7 |       | -12.3 | -2.1 |
| 商店街      | -27.0 | -2.6  | -27.0 | 34.2 | -19.7 | -21.8 |       | -5.3  | -3.9 |
| サービス業    | 1.4   | 6.1   | -9.6  | 27.3 | -4.3  | -7.8  |       | -13.1 |      |
| 建設業      | -24.1 | -12.6 | -32.5 | 18.2 | -17.3 | -13.1 |       | -8.9  |      |
| 運輸業      | -24.8 | 6.9   | -32.5 | 12.4 | -6.2  | -17.8 |       | -24.1 |      |
| その他の非製造業 | -6.9  | -13.8 | -6.9  | 24.1 | -3.5  | -6.9  |       | 0.0   |      |



表6. 主要指標の業種別景況調査総括表(前年同月比)

(令和4年 12月 末現在)

(単位:%)

| 業種   | 業界の景況 |      |      | 売上高  |      |      | 収益状況 |      |      | 販売価格 |      |     | 取引条件 |      |      | 資金繰り |      |      | 設備操業度 |      |      | 雇用人員 |      |      | 在庫数量 |      |      |
|------|-------|------|------|------|------|------|------|------|------|------|------|-----|------|------|------|------|------|------|-------|------|------|------|------|------|------|------|------|
|      | 好転    | 不変   | 悪化   | 増加   | 不変   | 減少   | 好転   | 不変   | 悪化   | 上昇   | 不変   | 低下  | 好転   | 不変   | 悪化   | 好転   | 不変   | 悪化   | 上昇    | 不変   | 低下   | 増加   | 不変   | 減少   | 増加   | 不変   | 減少   |
| 全体   | 9.6   | 59.2 | 31.1 | 28.2 | 42.8 | 29.0 | 9.9  | 51.0 | 39.1 | 38.8 | 55.3 | 5.8 | 3.8  | 81.4 | 14.8 | 3.0  | 78.4 | 18.6 | 15.9  | 65.6 | 18.5 | 5.0  | 80.6 | 14.4 | 14.9 | 68.7 | 16.4 |
| 製造業  | 8.6   | 57.2 | 34.2 | 27.2 | 43.1 | 29.7 | 7.7  | 49.8 | 42.5 | 40.1 | 53.8 | 6.1 | 4.2  | 84.4 | 11.4 | 2.5  | 78.2 | 19.2 | 15.9  | 65.6 | 18.5 | 6.3  | 80.1 | 13.6 | 14.1 | 70.3 | 15.5 |
| 非製造業 | 10.4  | 60.8 | 28.8 | 28.9 | 42.6 | 28.5 | 11.6 | 51.9 | 36.5 | 37.9 | 56.5 | 5.6 | 3.5  | 79.1 | 17.4 | 3.4  | 78.5 | 18.1 | 0.0   | 0.0  | 0.0  | 4.0  | 81.0 | 15.0 | 16.1 | 66.2 | 17.7 |

(製造業)

| 業種      | 業界の景況 |      |      | 売上高  |      |      | 収益状況 |      |      | 販売価格 |      |      | 取引条件 |       |      | 資金繰り |      |      | 設備操業度 |      |      | 雇用人員 |      |      | 在庫数量 |      |      |
|---------|-------|------|------|------|------|------|------|------|------|------|------|------|------|-------|------|------|------|------|-------|------|------|------|------|------|------|------|------|
|         | 好転    | 不変   | 悪化   | 増加   | 不変   | 減少   | 好転   | 不変   | 悪化   | 上昇   | 不変   | 低下   | 好転   | 不変    | 悪化   | 好転   | 不変   | 悪化   | 上昇    | 不変   | 低下   | 増加   | 不変   | 減少   | 増加   | 不変   | 減少   |
| 食料品     | 10.9  | 51.2 | 37.8 | 33.3 | 39.3 | 27.4 | 7.5  | 45.3 | 47.3 | 58.2 | 41.3 | 0.5  | 3.5  | 85.1  | 11.4 | 3.0  | 73.1 | 23.9 | 15.9  | 67.2 | 16.9 | 4.0  | 81.1 | 14.9 | 13.4 | 61.7 | 24.9 |
| 繊維工業    | 6.1   | 64.9 | 28.9 | 27.2 | 48.2 | 24.6 | 6.1  | 48.2 | 45.6 | 23.7 | 69.3 | 7.0  | 6.1  | 78.1  | 15.8 | 0.9  | 75.4 | 23.7 | 18.4  | 65.8 | 15.8 | 3.5  | 79.8 | 16.7 | 12.3 | 70.2 | 17.5 |
| 木材・木製品  | 2.7   | 50.0 | 47.3 | 11.6 | 45.5 | 42.9 | 6.3  | 45.5 | 48.2 | 24.1 | 47.3 | 28.6 | 2.7  | 81.3  | 16.1 | 0.9  | 76.8 | 22.3 | 5.4   | 72.3 | 22.3 | 2.7  | 86.6 | 10.7 | 19.6 | 58.9 | 21.4 |
| 紙・紙加工品  | 16.0  | 40.0 | 44.0 | 32.0 | 44.0 | 24.0 | 12.0 | 48.0 | 40.0 | 72.0 | 28.0 | 0.0  | 12.0 | 80.0  | 8.0  | 4.0  | 88.0 | 8.0  | 32.0  | 32.0 | 36.0 | 8.0  | 76.0 | 16.0 | 20.0 | 48.0 | 32.0 |
| 印刷      | 6.6   | 52.5 | 41.0 | 27.9 | 44.3 | 27.9 | 4.9  | 41.0 | 54.1 | 37.7 | 59.0 | 3.3  | 1.6  | 78.7  | 19.7 | 1.6  | 75.4 | 23.0 | 13.1  | 59.0 | 27.9 | 0.0  | 82.0 | 18.0 | 8.2  | 82.0 | 9.8  |
| 化学・ゴム   | 7.1   | 64.3 | 28.6 | 14.3 | 60.7 | 25.0 | 7.1  | 53.6 | 39.3 | 32.1 | 67.9 | 0.0  | 0.0  | 92.9  | 7.1  | 0.0  | 82.1 | 17.9 | 14.3  | 60.7 | 25.0 | 17.9 | 67.9 | 14.3 | 32.1 | 53.6 | 14.3 |
| 窯業・土石製品 | 4.7   | 51.9 | 43.4 | 20.2 | 31.8 | 48.1 | 8.5  | 46.5 | 45.0 | 58.9 | 38.8 | 2.3  | 5.4  | 84.5  | 10.1 | 3.9  | 76.7 | 19.4 | 10.1  | 65.9 | 24.0 | 4.7  | 82.2 | 13.2 | 7.8  | 80.6 | 11.6 |
| 鉄鋼・金属   | 12.8  | 60.9 | 26.3 | 35.3 | 41.4 | 23.3 | 9.8  | 54.9 | 35.3 | 41.4 | 53.4 | 5.3  | 5.3  | 85.7  | 9.0  | 3.0  | 78.9 | 18.0 | 23.3  | 62.4 | 14.3 | 9.8  | 76.7 | 13.5 | 12.8 | 76.7 | 10.5 |
| 一般機器    | 6.7   | 68.3 | 25.0 | 27.9 | 52.9 | 19.2 | 6.7  | 57.7 | 35.6 | 29.8 | 67.3 | 2.9  | 3.8  | 88.5  | 7.7  | 2.9  | 85.6 | 11.5 | 14.4  | 72.1 | 13.5 | 7.7  | 84.6 | 7.7  | 17.3 | 78.8 | 3.8  |
| 電気機器    | 12.0  | 68.0 | 20.0 | 36.0 | 40.0 | 24.0 | 16.0 | 52.0 | 32.0 | 24.0 | 68.0 | 8.0  | 0.0  | 100.0 | 0.0  | 12.0 | 76.0 | 12.0 | 36.0  | 48.0 | 16.0 | 20.0 | 64.0 | 16.0 | 32.0 | 64.0 | 4.0  |
| 輸送機器    | 23.3  | 53.5 | 23.3 | 34.9 | 34.9 | 30.2 | 11.6 | 53.5 | 34.9 | 9.3  | 79.1 | 11.6 | 0.0  | 88.4  | 11.6 | 0.0  | 93.0 | 7.0  | 25.6  | 60.5 | 14.0 | 20.9 | 67.4 | 11.6 | 9.3  | 79.1 | 11.6 |
| その他の製造業 | 6.0   | 68.0 | 26.0 | 22.0 | 54.0 | 24.0 | 4.0  | 64.0 | 32.0 | 36.0 | 64.0 | 0.0  | 8.0  | 84.0  | 8.0  | 2.0  | 80.0 | 18.0 | 10.0  | 78.0 | 12.0 | 4.0  | 82.0 | 14.0 | 12.0 | 72.0 | 16.0 |

(非製造業)

| 業種       | 業界の景況 |      |      | 売上高  |      |      | 収益状況 |      |      | 販売価格 |      |     | 取引条件 |      |      | 資金繰り |      |      | 設備操業度 |    |    | 雇用人員 |      |      | 在庫数量 |      |      |
|----------|-------|------|------|------|------|------|------|------|------|------|------|-----|------|------|------|------|------|------|-------|----|----|------|------|------|------|------|------|
|          | 好転    | 不変   | 悪化   | 増加   | 不変   | 減少   | 好転   | 不変   | 悪化   | 上昇   | 不変   | 低下  | 好転   | 不変   | 悪化   | 好転   | 不変   | 悪化   | 上昇    | 不変 | 低下 | 増加   | 不変   | 減少   | 増加   | 不変   | 減少   |
| 卸売業      | 9.9   | 62.9 | 27.2 | 39.1 | 35.1 | 25.7 | 14.9 | 53.0 | 32.2 | 54.5 | 41.1 | 4.5 | 4.5  | 77.7 | 17.8 | 3.5  | 81.2 | 15.3 |       |    |    | 4.5  | 85.1 | 10.4 | 18.3 | 64.4 | 17.3 |
| 小売業      | 8.3   | 56.8 | 34.9 | 31.5 | 34.3 | 34.3 | 9.0  | 46.9 | 44.1 | 51.2 | 41.0 | 7.7 | 1.9  | 74.7 | 23.5 | 2.5  | 75.3 | 22.2 |       |    |    | 3.4  | 80.9 | 15.7 | 17.0 | 63.9 | 19.1 |
| 商店街      | 12.5  | 48.0 | 39.5 | 29.6 | 38.2 | 32.2 | 12.5 | 48.0 | 39.5 | 42.1 | 50.0 | 7.9 | 2.0  | 76.3 | 21.7 | 3.9  | 70.4 | 25.7 |       |    |    | 4.6  | 85.5 | 9.9  | 11.2 | 73.7 | 15.1 |
| サービス業    | 18.4  | 64.5 | 17.0 | 27.7 | 50.7 | 21.6 | 15.6 | 59.2 | 25.2 | 29.8 | 67.7 | 2.5 | 7.8  | 80.1 | 12.1 | 4.6  | 83.0 | 12.4 |       |    |    | 5.0  | 77.0 | 18.1 |      |      |      |
| 建設業      | 4.2   | 67.5 | 28.3 | 16.9 | 53.6 | 29.5 | 5.5  | 56.5 | 38.0 | 24.5 | 69.2 | 6.3 | 1.3  | 80.2 | 18.6 | 1.7  | 83.5 | 14.8 |       |    |    | 3.8  | 83.5 | 12.7 |      |      |      |
| 運輸業      | 9.3   | 56.6 | 34.1 | 33.3 | 40.3 | 26.4 | 14.0 | 39.5 | 46.5 | 17.1 | 78.3 | 4.7 | 2.3  | 89.1 | 8.5  | 4.7  | 72.9 | 22.5 |       |    |    | 2.3  | 71.3 | 26.4 |      |      |      |
| その他の非製造業 | 3.4   | 86.2 | 10.3 | 17.2 | 51.7 | 31.0 | 13.8 | 65.5 | 20.7 | 31.0 | 62.1 | 6.9 | 3.4  | 89.7 | 6.9  | 6.9  | 79.3 | 13.8 |       |    |    | 3.4  | 93.1 | 3.4  |      |      |      |

表7. 全国及び各地域別の【業界の景況・売上高・収益状況】(前年同月比)

(令和4年 12月 末現在)

〔全国〕

| 項目   | 業界の景況 |      |      |       | 売上高  |      |      |      | 収益状況 |      |      |       |
|------|-------|------|------|-------|------|------|------|------|------|------|------|-------|
|      | 業種    | 好転   | 不変   | 悪化    | DI   | 増加   | 不変   | 減少   | DI   | 好転   | 不変   | 悪化    |
| 全体   | 9.6   | 59.2 | 31.1 | -21.5 | 28.2 | 42.8 | 29.0 | -0.8 | 9.9  | 51.0 | 39.1 | -29.2 |
| 製造業  | 8.6   | 57.2 | 34.2 | -25.6 | 27.2 | 43.1 | 29.7 | -2.5 | 7.7  | 49.8 | 42.5 | -34.8 |
| 非製造業 | 10.4  | 60.8 | 28.8 | -18.4 | 28.9 | 42.6 | 28.5 | 0.4  | 11.6 | 51.9 | 36.5 | -24.9 |

〔近畿地方〕

滋賀県, 京都府, 奈良県, 大阪府, 兵庫県, 和歌山県

| 項目   | 業界の景況 |      |      |       | 売上高  |      |      |     | 収益状況 |      |      |       |
|------|-------|------|------|-------|------|------|------|-----|------|------|------|-------|
|      | 業種    | 好転   | 不変   | 悪化    | DI   | 増加   | 不変   | 減少  | DI   | 好転   | 不変   | 悪化    |
| 全体   | 11.6  | 59.1 | 29.3 | -17.7 | 29.8 | 44.2 | 26.0 | 3.8 | 12.8 | 49.6 | 37.6 | -24.8 |
| 製造業  | 9.5   | 61.2 | 29.3 | -19.8 | 30.2 | 45.7 | 24.1 | 6.1 | 10.3 | 53.4 | 36.2 | -25.9 |
| 非製造業 | 13.5  | 57.1 | 29.4 | -15.9 | 29.4 | 42.9 | 27.8 | 1.6 | 15.1 | 46.0 | 38.9 | -23.8 |

〔北海道・東北地方〕

北海道, 青森県, 岩手県, 宮城県, 秋田県, 山形県, 福島県

| 項目   | 業界の景況 |      |      |       | 売上高  |      |      |       | 収益状況 |      |      |       |
|------|-------|------|------|-------|------|------|------|-------|------|------|------|-------|
|      | 業種    | 好転   | 不変   | 悪化    | DI   | 増加   | 不変   | 減少    | DI   | 好転   | 不変   | 悪化    |
| 全体   | 9.7   | 54.2 | 36.1 | -26.4 | 24.5 | 40.4 | 35.1 | -10.6 | 8.8  | 48.6 | 42.6 | -33.8 |
| 製造業  | 8.3   | 53.2 | 38.5 | -30.2 | 19.3 | 42.2 | 38.5 | -19.2 | 6.4  | 45.9 | 47.7 | -41.3 |
| 非製造業 | 10.5  | 54.8 | 34.8 | -24.3 | 27.1 | 39.5 | 33.3 | -6.2  | 10.0 | 50.0 | 40.0 | -30.0 |

〔中国地方〕

鳥取県, 島根県, 岡山県, 広島県, 山口県

| 項目   | 業界の景況 |      |      |       | 売上高  |      |      |      | 収益状況 |      |      |       |
|------|-------|------|------|-------|------|------|------|------|------|------|------|-------|
|      | 業種    | 好転   | 不変   | 悪化    | DI   | 増加   | 不変   | 減少   | DI   | 好転   | 不変   | 悪化    |
| 全体   | 6.2   | 71.9 | 21.9 | -15.7 | 28.9 | 43.8 | 27.3 | 1.6  | 8.7  | 55.8 | 35.5 | -26.8 |
| 製造業  | 7.1   | 68.8 | 24.1 | -17.0 | 29.5 | 45.5 | 25.0 | 4.5  | 5.4  | 57.1 | 37.5 | -32.1 |
| 非製造業 | 5.4   | 74.6 | 20.0 | -14.6 | 28.5 | 42.3 | 29.2 | -0.7 | 11.5 | 54.6 | 33.8 | -22.3 |

〔関東・甲信越地方〕

茨城県, 栃木県, 群馬県, 埼玉県, 千葉県, 東京都, 神奈川県, 新潟県, 長野県, 山梨県

| 項目   | 業界の景況 |      |      |       | 売上高  |      |      |      | 収益状況 |      |      |       |
|------|-------|------|------|-------|------|------|------|------|------|------|------|-------|
|      | 業種    | 好転   | 不変   | 悪化    | DI   | 増加   | 不変   | 減少   | DI   | 好転   | 不変   | 悪化    |
| 全体   | 8.8   | 60.8 | 30.5 | -21.7 | 26.4 | 43.1 | 30.5 | -4.1 | 9.2  | 51.3 | 39.5 | -30.3 |
| 製造業  | 8.3   | 56.4 | 35.3 | -27.0 | 24.1 | 44.4 | 31.6 | -7.5 | 6.4  | 47.0 | 46.6 | -40.2 |
| 非製造業 | 9.1   | 63.9 | 27.0 | -17.9 | 28.1 | 42.2 | 29.7 | -1.6 | 11.2 | 54.3 | 34.5 | -23.3 |

〔四国地方〕

徳島県, 香川県, 愛媛県, 高知県

| 項目   | 業界の景況 |      |      |       | 売上高  |      |      |      | 収益状況 |      |      |       |
|------|-------|------|------|-------|------|------|------|------|------|------|------|-------|
|      | 業種    | 好転   | 不変   | 悪化    | DI   | 増加   | 不変   | 減少   | DI   | 好転   | 不変   | 悪化    |
| 全体   | 11.4  | 49.4 | 39.2 | -27.8 | 26.1 | 45.5 | 28.4 | -2.3 | 9.1  | 50.0 | 40.9 | -31.8 |
| 製造業  | 11.3  | 53.8 | 35.0 | -23.7 | 26.3 | 47.5 | 26.3 | 0.0  | 8.8  | 57.5 | 33.8 | -25.0 |
| 非製造業 | 11.5  | 45.8 | 42.7 | -31.2 | 26.0 | 43.8 | 30.2 | -4.2 | 9.4  | 43.8 | 46.9 | -37.5 |

〔東海・北陸地方〕

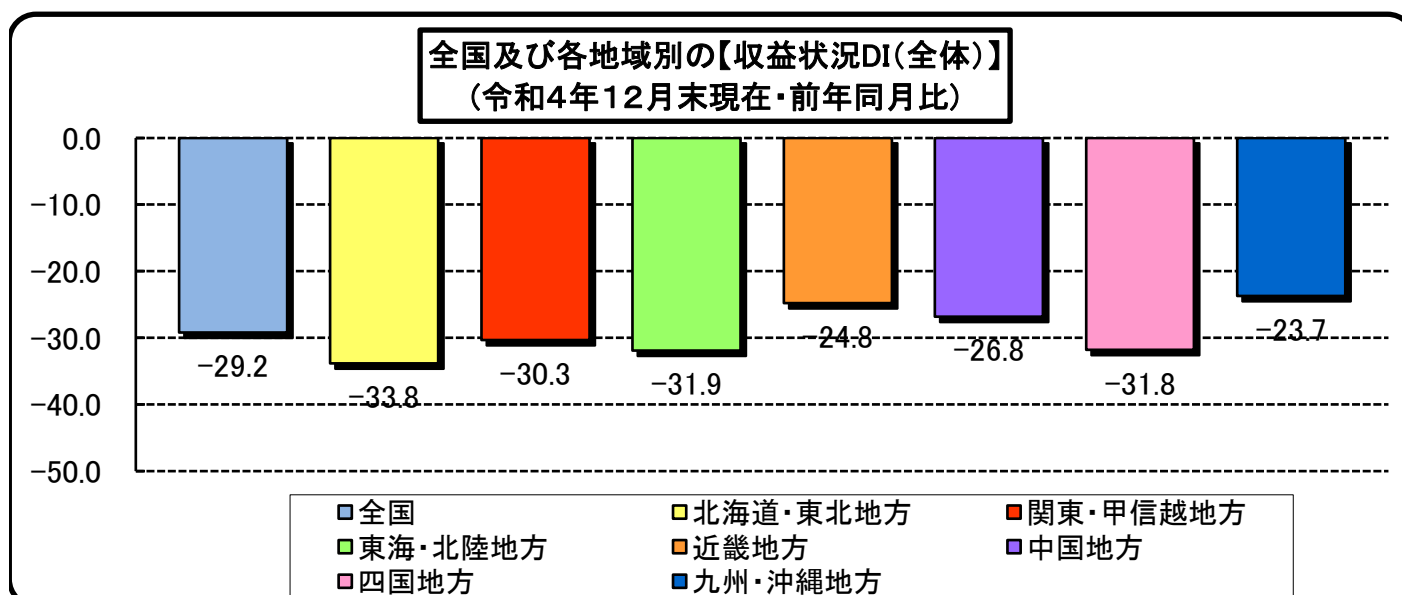
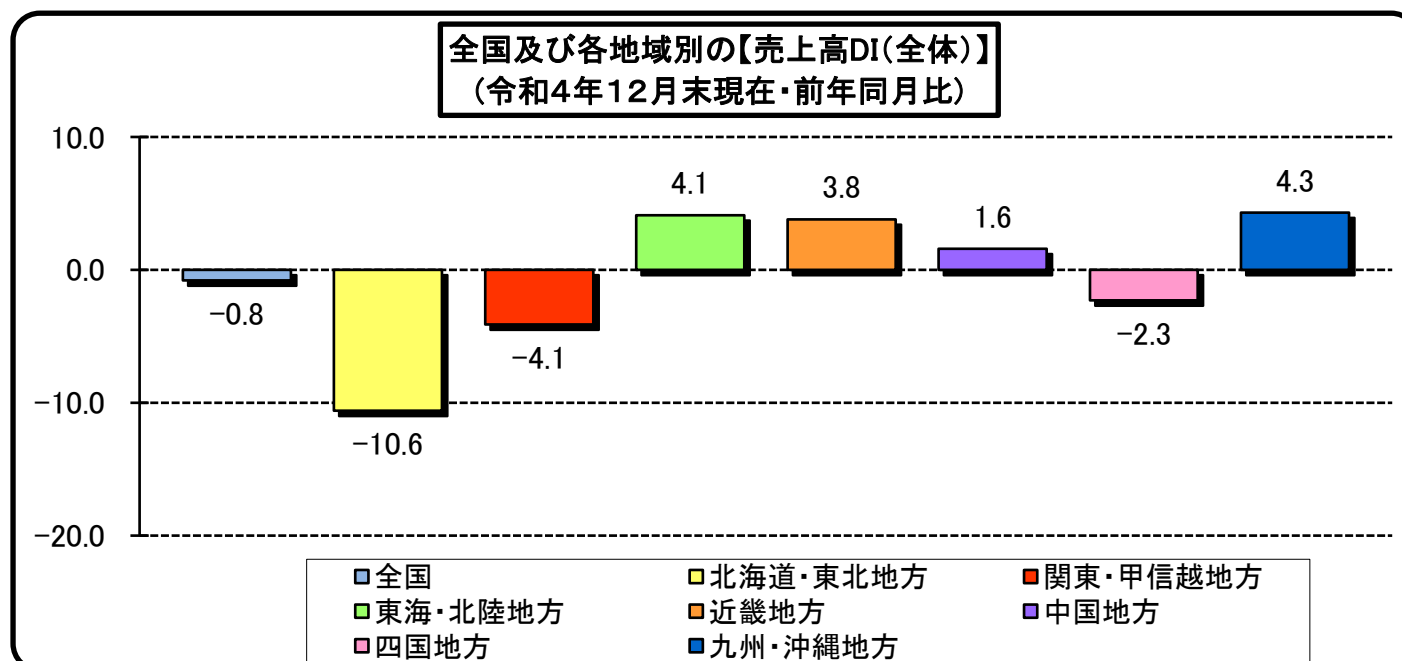
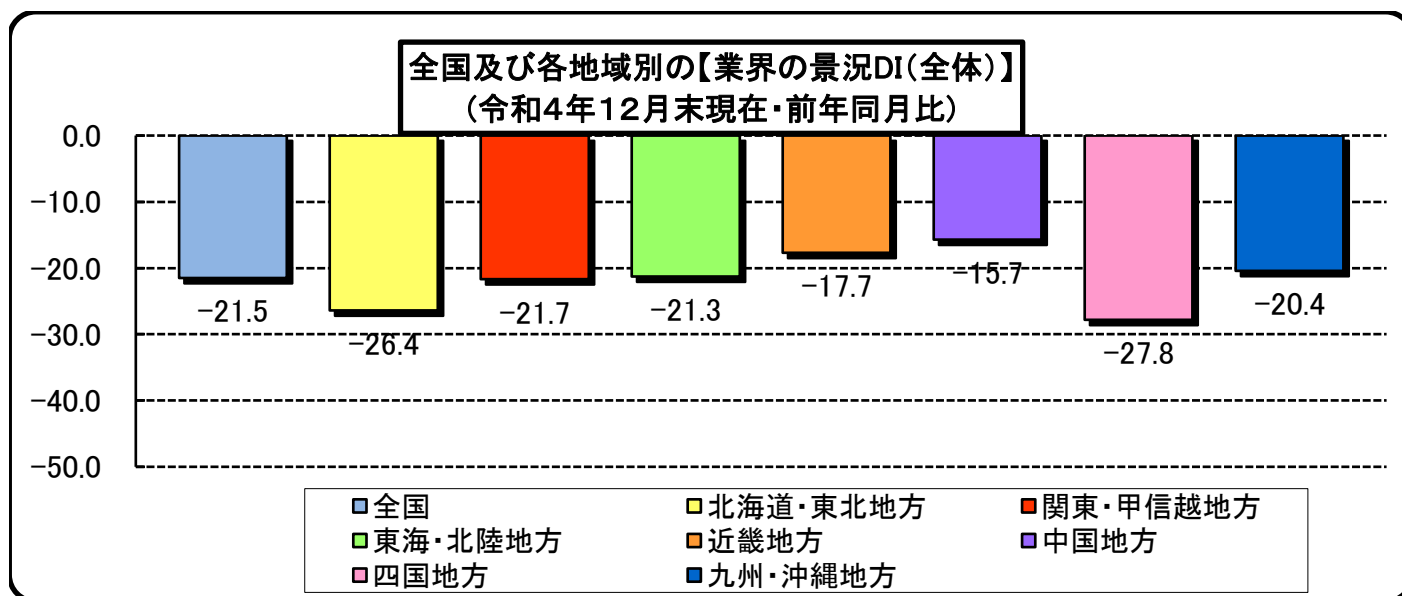
静岡県, 愛知県, 岐阜県, 三重県, 富山県, 石川県, 福井県

| 項目   | 業界の景況 |      |      |       | 売上高  |      |      |     | 収益状況 |      |      |       |
|------|-------|------|------|-------|------|------|------|-----|------|------|------|-------|
|      | 業種    | 好転   | 不変   | 悪化    | DI   | 増加   | 不変   | 減少  | DI   | 好転   | 不変   | 悪化    |
| 全体   | 9.3   | 60.2 | 30.6 | -21.3 | 29.3 | 45.5 | 25.2 | 4.1 | 8.7  | 50.6 | 40.6 | -31.9 |
| 製造業  | 8.8   | 55.2 | 36.1 | -27.3 | 30.9 | 43.3 | 25.8 | 5.1 | 7.2  | 44.3 | 48.5 | -41.3 |
| 非製造業 | 9.7   | 65.1 | 25.1 | -15.4 | 27.7 | 47.7 | 24.6 | 3.1 | 10.3 | 56.9 | 32.8 | -22.5 |

〔九州・沖縄地方〕

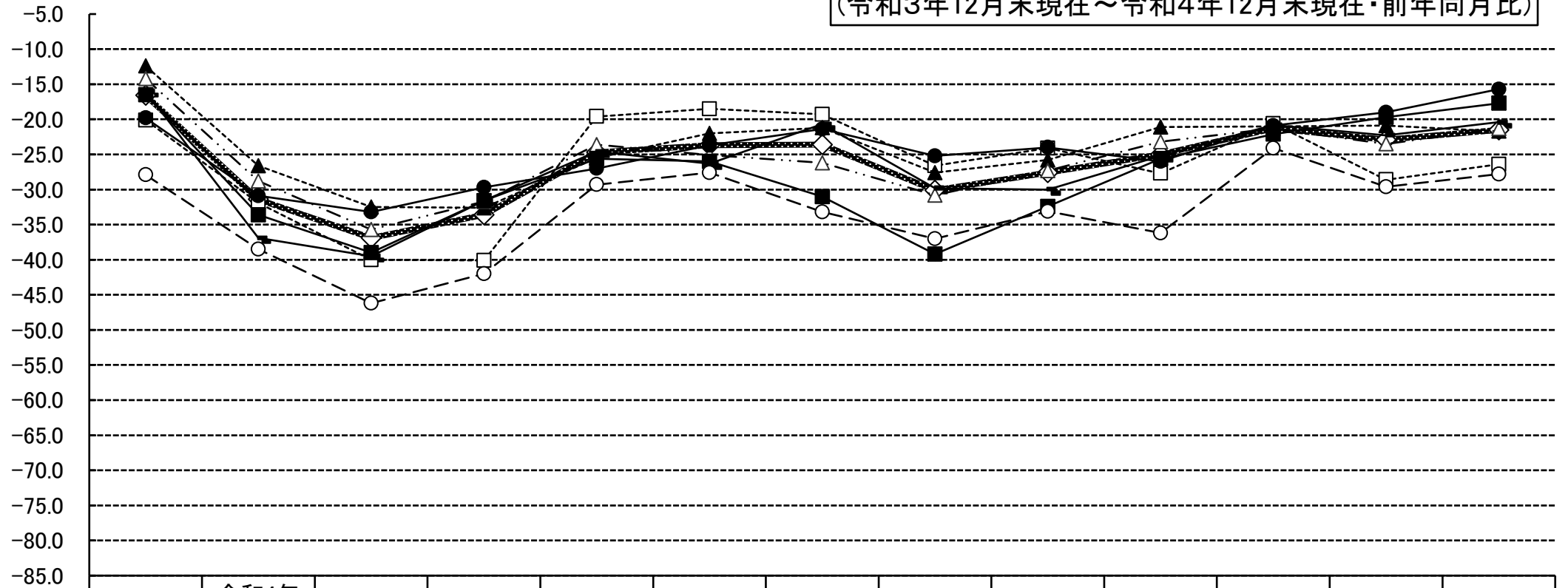
福岡県, 佐賀県, 長崎県, 熊本県, 大分県, 宮崎県, 鹿児島県, 沖縄県

| 項目   | 業界の景況 |      |      |       | 売上高  |      |      |      | 収益状況 |      |      |       |
|------|-------|------|------|-------|------|------|------|------|------|------|------|-------|
|      | 業種    | 好転   | 不変   | 悪化    | DI   | 増加   | 不変   | 減少   | DI   | 好転   | 不変   | 悪化    |
| 全体   | 11.6  | 56.5 | 32.0 | -20.4 | 32.8 | 38.7 | 28.5 | 4.3  | 12.6 | 51.1 | 36.3 | -23.7 |
| 製造業  | 8.1   | 54.1 | 37.8 | -29.7 | 30.4 | 35.1 | 34.5 | -4.1 | 10.8 | 52.0 | 37.2 | -26.4 |
| 非製造業 | 13.8  | 58.0 | 28.1 | -14.3 | 34.4 | 41.1 | 24.6 | 9.8  | 13.8 | 50.4 | 35.7 | -21.9 |



- [北海道・東北地方] 北海道, 青森県, 岩手県, 宮城県, 秋田県, 山形県, 福島県
- [関東・甲信越地方] 茨城県, 栃木県, 群馬県, 埼玉県, 千葉県, 東京都, 神奈川県, 新潟県, 長野県, 山梨県
- [東海・北陸地方] 静岡県, 愛知県, 岐阜県, 三重県, 富山県, 石川県, 福井県
- [近畿地方] 滋賀県, 京都府, 奈良県, 大阪府, 兵庫県, 和歌山県
- [中国地方] 鳥取県, 島根県, 岡山県, 広島県, 山口県
- [四国地方] 徳島県, 香川県, 愛媛県, 高知県
- [九州・沖縄地方] 福岡県, 佐賀県, 長崎県, 熊本県, 大分県, 宮崎県, 鹿児島県, 沖縄県

全国及び各地域別の【業界の景況DI(全体)の推移】  
(令和3年12月末現在～令和4年12月末現在・前年同月比)



|      | 12月末  | 令和4年<br>1月末 | 2月末   | 3月末   | 4月末   | 5月末   | 6月末   | 7月末   | 8月末   | 9月末   | 10月末  | 11月末  | 12月末  |
|------|-------|-------------|-------|-------|-------|-------|-------|-------|-------|-------|-------|-------|-------|
| ◆系列1 | -16.6 | -31.4       | -36.9 | -33.6 | -24.7 | -23.7 | -23.6 | -30.1 | -27.6 | -25.0 | -21.3 | -22.9 | -21.5 |
| □系列2 | -20.1 | -31.9       | -40.0 | -40.1 | -19.6 | -18.5 | -19.3 | -26.6 | -24.1 | -27.7 | -20.6 | -28.6 | -26.4 |
| ▲系列3 | -12.4 | -26.6       | -32.5 | -32.6 | -25.5 | -22.0 | -21.2 | -27.6 | -25.8 | -21.1 | -21.0 | -20.9 | -21.7 |
| △系列4 | -14.2 | -28.8       | -35.7 | -31.7 | -23.6 | -25.1 | -26.2 | -30.8 | -27.3 | -23.2 | -21.3 | -23.5 | -21.3 |
| ■系列5 | -16.5 | -33.6       | -39.0 | -31.6 | -25.6 | -26.0 | -31.0 | -39.2 | -32.4 | -25.6 | -22.1 | -19.7 | -17.7 |
| ●系列6 | -19.8 | -30.9       | -33.2 | -29.7 | -27.0 | -23.7 | -21.4 | -25.2 | -24.0 | -26.0 | -20.9 | -19.0 | -15.7 |
| ○系列7 | -27.9 | -38.5       | -46.2 | -42.0 | -29.3 | -27.6 | -33.2 | -37.0 | -33.1 | -36.2 | -24.1 | -29.6 | -27.8 |
| —系列8 | -16.0 | -36.9       | -39.5 | -31.6 | -24.6 | -26.3 | -20.7 | -29.8 | -30.0 | -25.2 | -20.8 | -22.3 | -20.4 |

- [北海道・東北地方(系列2)] 北海道, 青森県, 岩手県, 宮城県, 秋田県, 山形県, 福島県
- [関東・甲信越地方(系列3)] 茨城県, 栃木県, 群馬県, 埼玉県, 千葉県, 東京都, 神奈川県, 新潟県, 長野県, 山梨県
- [東海・北陸地方(系列4)] 静岡県, 愛知県, 岐阜県, 三重県, 富山県, 石川県, 福井県
- [近畿地方(系列5)] 滋賀県, 京都府, 奈良県, 大阪府, 兵庫県, 和歌山県
- [中国地方(系列6)] 鳥取県, 島根県, 岡山県, 広島県, 山口県
- [四国地方(系列7)] 徳島県, 香川県, 愛媛県, 高知県
- [九州・沖縄地方(系列8)] 福岡県, 佐賀県, 長崎県, 熊本県, 大分県, 宮崎県, 鹿児島県, 沖縄県

※系列1は全国の数値です。