

7月の中小企業月次景況調査

〔令和2年7月末現在〕

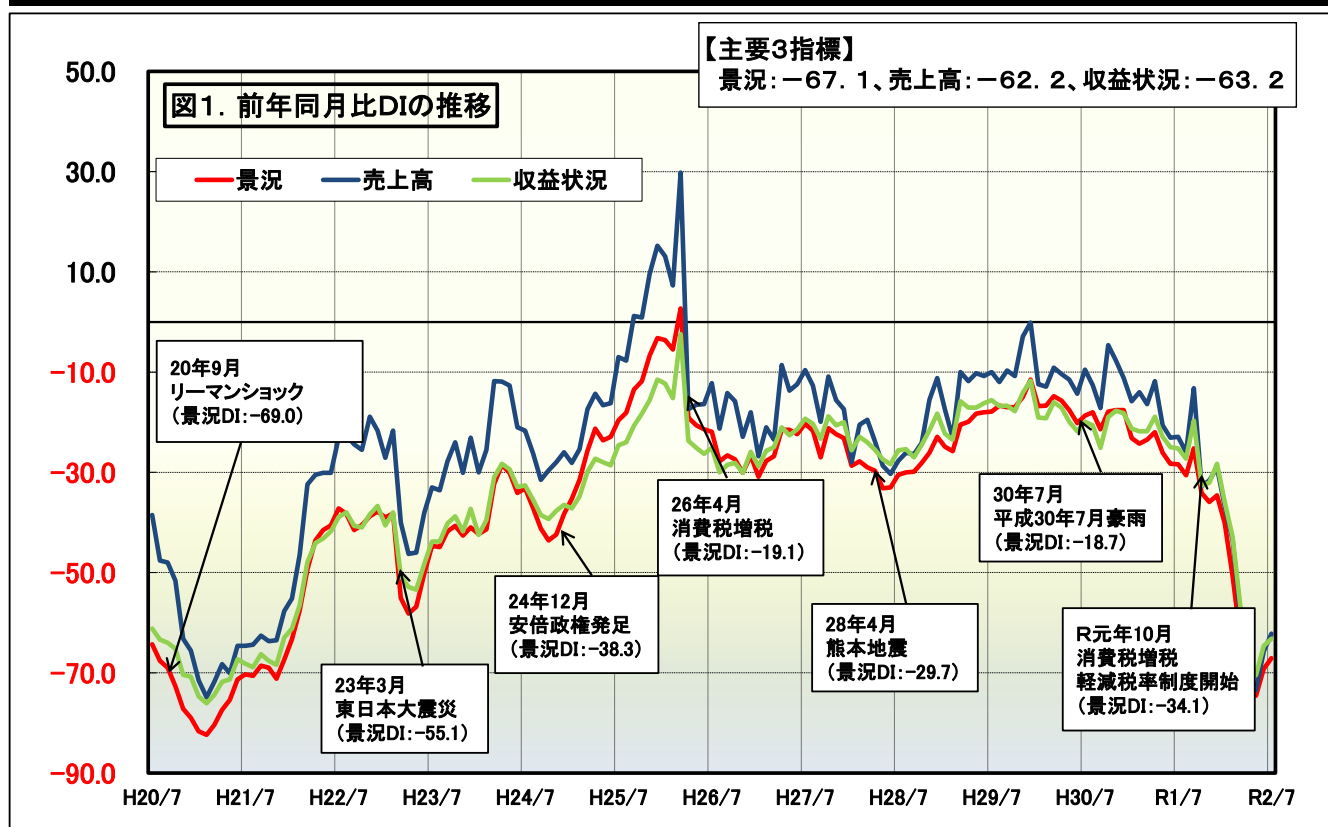


全国中小企業団体中央会
National Federation of Small Business Associations

令和2年8月25日発表

◎7月のDIは全9指標中、8指標が改善。

- 新型コロナウイルスの発生により、2月以降、DIは大きく悪化していたが、緊急事態宣言の解除による経済活動の再開により、6月以降上向き傾向が見られる。各種補助金や緊急融資の効果、各地域での独自の対策やキャンペーンによる効果が聞こえてきている。
- ただし、DI数値は引き続き停滞しており、足元の感染者が増加していることから、再び経済活動が停滞する懸念もある。
- 業種を問わず、新型コロナウイルスの影響が長引くにつれ、経営が圧迫され、先行きを不安視している声も増えている。



※DIとは、Diffusion Index (ディフュージョン・インデックス) の略で、好転 (増加・上昇) したとする割合から、悪化 (減少・低下) したとする割合を差し引いた値です。

本調査は、都道府県中央会に設置されている情報連絡員〔中小企業の組合(協同組合、商工組合等)の役職員約2,600名に委嘱〕による調査結果です。
調査の対象は、情報連絡員が所属する組合の組合員の全体的な景況(前年同月比)です。

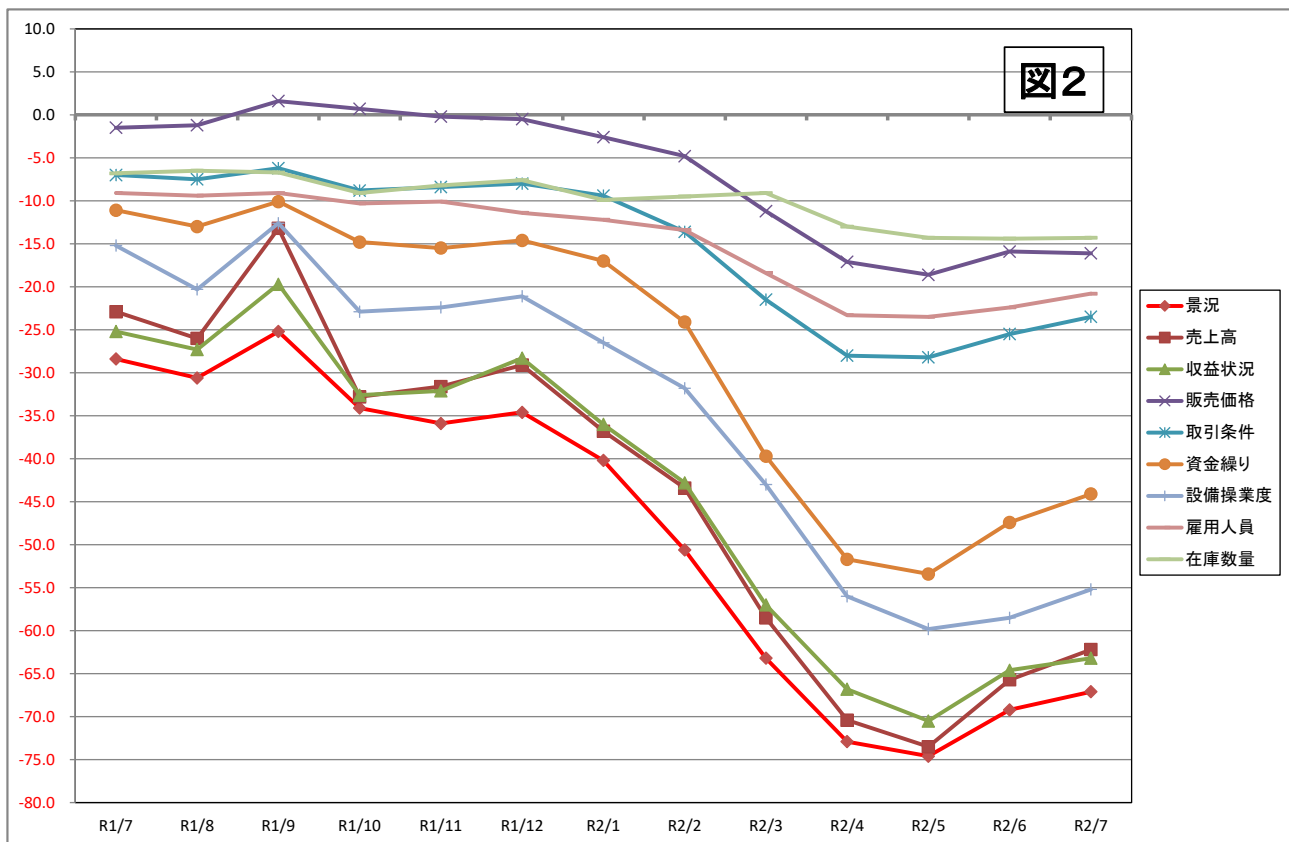
(本発表資料のお問い合わせ先)
全国中小企業団体中央会
担当：政策推進部
TEL 03-3523-4902
<https://www.chuokai.or.jp>

7月の調査結果のD I 概況

【指標D Iの動向とポイント】

- 7月のD Iは、全9指標中、8指標が改善。主要3指標は、景況2. 1ポイント改善、売上高3. 5ポイント改善、収益状況1. 4ポイント改善した。
- 各D Iは、概ね4月の緊急事態宣言発出前の水準まで戻す結果となった。主要3指標以外では資金繰りD Iや設備操業度D Iは上向いている。一方で販売価格や在庫数量は横ばい推移となっている。
- 新型コロナウイルスの拡がりは収束が見えていないため、先行きへの対応の不安や見通しがつかないという心配のコメントが多く寄せられている。

全指標の前年同月比D Iの推移（直近1年間）



指標	R1						R2								前月比
	7月	8月	9月	10月	11月	12月	1月	2月	3月	4月	5月	6月	7月		
景況	-28.4	-30.6	-25.2	-34.1	-35.9	-34.6	-40.2	-50.6	-63.2	-72.9	-74.6	-69.2	-67.1	2.1	
売上高	-22.9	-26.0	-13.2	-32.8	-31.6	-29.1	-36.8	-43.4	-58.5	-70.4	-73.5	-65.7	-62.2	3.5	
収益状況	-25.2	-27.3	-19.7	-32.6	-32.1	-28.3	-36.0	-42.8	-57.0	-66.8	-70.5	-64.6	-63.2	1.4	
販売価格	-1.5	-1.2	1.6	0.7	-0.2	-28.3	-2.6	-4.8	-11.2	-17.1	-18.6	-15.9	-16.1	-0.2	
取引条件	-7.0	-7.5	-6.2	-8.8	-8.4	-8.0	-9.4	-13.6	-21.5	-28.0	-28.2	-25.5	-23.5	2.0	
資金繰り	-11.1	-13.0	-10.1	-14.8	-15.5	-14.6	-17.0	-24.1	-39.7	-51.7	-53.4	-47.4	-44.1	3.3	
設備操業度	-15.2	-20.3	-12.6	-22.9	-22.4	-21.1	-26.5	-31.8	-43.0	-56.0	-59.8	-58.5	-55.2	3.3	
雇用人員	-9.1	-9.4	-9.1	-10.3	-10.1	-11.4	-12.2	-13.4	-18.4	-23.3	-23.5	-22.4	-20.8	1.6	
在庫数量	-6.8	-6.5	-6.7	-9.1	-8.2	-7.6	-9.9	-9.5	-9.1	-13.0	-14.3	-14.4	-14.3	0.1	

【情報連絡員報告から総括する景況調査のPOINT】

1. 全9指標中、8指標が改善。
2. 経済活動が再開され、上向き傾向とはいえ、大きく改善しているというコメントは少なく、先行きの見通しを不安視するコメントも多い。一方で地域や業界ごとの取組みや新たな生活様式での対応も報告されている。
3. 外出自粛等で営業活動や展示会が中断されていたため、先行きの受注を確保できていないという報告も増加している。流通在庫の高止まりや引き続き製造業を中心に大企業やサプライチェーンの生産抑制・停滞による影響を大きく受けているという、中小企業者の声も引き続き多い。

《主な報告内容》

◇新型コロナウイルス環境下における新しい取り組み・工夫

- ・新型コロナウイルスの影響で全体的に荷動きが悪い。軽印刷の企業が製作したシールド製品もまだ売れ行きが良くない。差別化できる商品の提案を行っている。（熊本県／鉄鋼・金属）
- ・人出も増えたため、小売の売上は平年並みに回復した。「県宿泊者特典クーポン」の利用者は額面以上の買い物をする人が多く、消費刺激策として成功しているようだ。（福島県／漆器）
- ・夏の大型イベントが次々と中止となり、テレワークが拡大・定着し、昼の人出は減少している。物販は近々開始される仙台市中心部商店街割増商品券による売上増に期待している。（宮城県／商店街）
- ・北海道スタイルのポスターを作成し各浴場に掲示した。今後も営業者・利用者の安全及び健康管理に十分留意し営業を続けていくことが必要と感じている。（北海道／公衆浴場）
- ・6月は休業していたホテル・旅館も7月から通常営業となり、宿泊客に安心して利用してもらえるように「やまなしグリーンゾーン」の認証を申請する等、ホテル・旅館ごとに感染防止対策に力を入れている。（山梨県／宿泊業）
- ・業界ではテレワーク等により行動変容が起こり、発注者による製品の受入検査は、従来は工場に来て書類のチェックや製品検査など実地であったが、Webを活用しリモートで行われるなどの変化がみられる。（埼玉県／鉄骨工事業）
- ・大手は来客予約制とオンライン接客を導入している。市場環境が大きく変わり、非対面での接客が多くなり、地場の不動産会社はIT化が遅れており、IT化に対応できる人材育成が急務になっている。（神奈川県／不動産）

◇新型コロナウイルスの業況への影響

- ・生産量は例年に比べかなり落ち込んでいる。また、大手アパレルが来春夏商品は在庫で対応する方針を打ち出しているため、生産量の大幅な減少が予想される。（群馬県／繊維製品製造業）
- ・組合は例年通り資材の展示即売会を予定したが、今後の感染状況によっては、会場が借りられないのではと心配をしている。（長野県／一般製材業）
- ・製紙メーカーの製品在庫は多く、古紙の発注量を抑制しており、需給は低位で推移している。今後も古紙の需給は弱含む公算が高い。（大阪府／古紙収集加工業）
- ・本格的な生産活動の開始には至っていない。会社に出向いて担当者と直接面談ができず、リモートでの会議（打合せ）により製品の加工等の指示があるため、少ロット、短納期での受注が増加している。（埼玉県／一般機械機器製造業）
- ・持続化給付金、雇用調整助成金等を活用して凌いでいるが、10月以降も延長が必要との意見が聞かれた。対前年40～45%減で対象とならない事業所もあり、数%の差で対象外となることに困惑している。（沖縄県／各種製品卸売業）
- ・新型コロナウイルス第二波と見られる影響で再び乗客が減少している。収入が不安定であるため、若い乗務員の退職者が増えてきている。（山梨県／道路旅客運送業）

※後述の「Pick up!」ならびに「情報連絡員からの報告（要旨）」等も参照。

1. 景況

	前月	当月	増減	傾向	
全体	▲ 69.2	▲ 67.1	2.1	上昇	↗
製造業	▲ 74.7	▲ 73.0	1.7	上昇	↗
非製造業	▲ 65.1	▲ 62.7	2.4	上昇	↗
DIが大きく上昇した業種	10ポイント超	その他の製造業			
	5～10ポイント	繊維工業、鉄鋼・金属、一般機器、 その他の非製造業			
DIが大きく悪化した業種	10ポイント超	なし			
	5～10ポイント	紙・紙加工品			

表2. 業種別【景況】DIの推移（前年同月比）

業種名	1/7	1/8	1/9	1/10	1/11	1/12	2/1	2/2	2/3	2/4	2/5	2/6	2/7	前月比
全体	-28.4	-30.6	-25.2	-34.1	-35.9	-34.6	-40.2	-50.6	-63.2	-72.9	-74.6	-69.2	-67.1	2.1
製造業	-33.0	-36.0	-31.2	-35.2	-40.2	-39.8	-43.4	-52.4	-65.3	-74.6	-78.0	-74.7	-73.0	1.7
食料品	-34.7	-31.5	-35.8	-33.5	-35.5	-29.0	-37.8	-52.2	-70.1	-76.1	-78.9	-69.0	-69.8	-0.8
繊維工業	-44.9	-48.0	-43.6	-47.2	-56.1	-55.9	-58.7	-67.0	-75.8	-86.6	-90.0	-90.9	-85.8	5.1
木材・木製品	-23.5	-24.8	-20.0	-32.5	-38.0	-45.1	-42.4	-51.3	-70.1	-76.8	-79.6	-73.9	-73.5	0.4
紙・紙加工品	-35.0	-50.0	-9.5	-20.9	-39.1	-29.2	-43.5	-58.3	-59.1	-70.8	-74.0	-75.0	-84.2	-9.2
印刷	-50.0	-53.2	-30.6	-40.3	-41.9	-42.7	-47.6	-50.0	-75.0	-90.2	-93.6	-93.5	-94.9	-1.4
化学・ゴム	-35.7	-34.5	-40.0	-44.9	-48.3	-42.8	-55.2	-58.6	-69.0	-69.0	-71.4	-63.4	-66.7	-3.3
窯業・土石製品	-20.5	-28.5	-19.9	-18.9	-24.1	-22.6	-23.9	-26.2	-38.2	-46.6	-47.4	-44.4	-46.5	-2.1
鉄鋼・金属	-31.7	-36.7	-37.7	-38.9	-40.5	-43.5	-43.8	-54.3	-64.8	-81.9	-87.0	-83.7	-77.5	6.2
一般機器	-36.3	-42.3	-38.9	-42.8	-48.2	-52.7	-52.6	-61.4	-67.5	-75.2	-79.1	-80.9	-73.5	7.4
電気機器	-20.0	-38.0	-16.1	-34.5	-31.0	-21.4	-35.7	-46.4	-67.9	-66.7	-75.0	-71.4	-71.4	0.0
輸送機器	-23.8	-28.6	-29.2	-38.1	-42.9	-42.9	-46.3	-47.6	-66.7	-73.2	-81.0	-83.3	-81.6	1.7
その他の製造業	-39.6	-33.3	-19.7	-28.9	-44.4	-44.4	-49.0	-66.6	-64.1	-78.9	-82.4	-84.0	-70.0	14.0
非製造業	-24.9	-26.4	-20.7	-33.1	-32.6	-30.7	-37.8	-49.3	-61.6	-71.8	-72.1	-65.1	-62.7	2.4
卸売業	-35.4	-39.5	-40.5	-47.9	-45.2	-43.2	-53.2	-63.7	-73.2	-81.7	-82.7	-78.1	-75.4	2.7
小売業	-36.2	-37.3	-22.1	-44.7	-48.4	-39.4	-47.3	-59.4	-73.0	-78.2	-73.4	-61.9	-62.4	-0.5
商店街	-38.9	-38.8	-30.6	-47.2	-39.3	-37.5	-52.1	-64.8	-79.6	-86.2	-83.6	-76.4	-73.3	3.1
サービス業	-13.8	-17.9	-13.1	-26.7	-23.6	-25.9	-31.6	-45.2	-57.8	-70.5	-74.2	-68.7	-63.9	4.8
建設業	-5.0	-2.9	-3.3	-4.6	-7.0	-6.2	-7.9	-14.8	-25.0	-42.3	-46.6	-39.0	-36.2	2.8
運輸業	-23.9	-26.4	-23.3	-32.5	-32.6	-39.1	-43.4	-57.0	-72.1	-82.2	-84.4	-83.2	-81.3	1.9
その他の非製造業	-11.6	-10.7	-3.7	-10.7	-13.8	-10.7	-13.8	-27.6	-30.0	-50.0	-50.0	-40.7	-33.3	7.4

Pick up!

「一般機器」：全般的には低迷しているが、前月よりは経済活動が動き出し、一部の業界で回復傾向等の声も聞かれ、景況DIは前月比7.4ポイント改善。

「サービス業」：各地域で独自の対策やキャンペーン実施や、GoToトラベルにより観光等の動きは少し改善され、景況DIは前月比4.8ポイント改善。

2. 売上高

	前月	当月	増減	傾向	
全体	▲ 65.7	▲ 62.2	3.5	上昇	↗
製造業	▲ 72.5	▲ 68.5	4.0	上昇	↗
非製造業	▲ 60.4	▲ 57.3	3.1	上昇	↗
DIが大きく上昇した業種	10ポイント超	紙・紙加工品、電気機器、その他の製造業			
	5～10ポイント	食料品、一般機器、輸送機器、運輸業			
DIが大きく悪化した業種	10ポイント超	化学・ゴム			
	5～10ポイント	なし			

表3. 業種別【売上高】DIの推移（前年同月比）

業 種 名	1/7	1/8	1/9	1/10	1/11	1/12	2/1	2/2	2/3	2/4	2/5	2/6	2/7	前月比
全 体	-22.9	-26.0	-13.2	-32.8	-31.6	-29.1	-36.8	-43.4	-58.5	-70.4	-73.5	-65.7	-62.2	3.5
製 造 業	-22.1	-29.5	-17.1	-31.3	-33.9	-32.8	-38.5	-43.7	-58.7	-69.6	-76.9	-72.5	-68.5	4.0
食料品	-28.1	-24.0	-23.9	-23.5	-26.0	-21.0	-35.8	-47.7	-67.6	-80.1	-81.4	-70.9	-62.9	8.0
繊維工業	-36.2	-41.7	-27.0	-42.5	-53.9	-48.8	-58.7	-56.1	-75.0	-85.9	-86.6	-83.5	-84.0	-0.5
木材・木製品	-5.2	-17.7	-10.5	-44.8	-27.4	-38.1	-42.5	-39.0	-60.7	-75.9	-84.1	-73.0	-70.6	2.4
紙・紙加工品	-30.0	-45.0	0.0	-4.2	-26.1	-50.0	-21.8	-37.5	-45.4	-70.9	-65.2	-83.3	-68.4	14.9
印刷	-32.3	-33.9	3.2	-29.0	-40.3	-31.1	-34.4	-43.3	-71.6	-90.2	-88.7	-93.5	-94.9	-1.4
化学・ゴム	-17.8	-20.7	-3.3	-34.5	-38.0	-35.7	-34.5	-41.4	-31.0	-31.0	-64.3	-53.3	-70.4	-17.1
窯業・土石製品	-8.1	-35.0	-5.9	-22.7	-24.1	-16.8	-18.7	-19.0	-40.4	-44.4	-54.0	-51.1	-52.0	-0.9
鉄鋼・金属	-23.7	-25.9	-25.3	-30.2	-38.3	-37.7	-40.2	-49.3	-58.3	-71.0	-84.1	-79.2	-74.4	4.8
一般機器	-17.7	-33.3	-24.8	-36.4	-34.8	-42.0	-43.0	-49.1	-56.2	-70.6	-76.4	-73.1	-66.4	6.7
電気機器	-20.0	-24.1	-3.2	-24.1	-20.7	-14.3	-25.0	-32.1	-50.0	-37.1	-71.5	-67.9	-42.8	25.1
輸送機器	-16.7	-23.9	-29.3	-33.3	-45.2	-40.5	-29.2	-40.5	-47.6	-41.4	-57.2	-57.2	-50.0	7.2
その他の製造業	-32.1	-31.4	-19.6	-40.4	-42.6	-35.2	-54.9	-61.1	-58.5	-76.9	-80.4	-86.0	-66.0	20.0
非 製 造 業	-23.6	-23.2	-10.3	-33.9	-29.7	-26.3	-35.5	-43.2	-58.4	-71.0	-71.0	-60.4	-57.3	3.1
卸 売 業	-36.3	-41.4	-24.4	-45.5	-39.6	-40.4	-53.7	-57.7	-65.3	-75.5	-70.2	-64.6	-66.7	-2.1
小 売 業	-40.6	-36.1	-9.7	-54.7	-45.7	-36.0	-47.9	-49.7	-69.8	-75.1	-70.1	-52.9	-48.8	4.1
商 店 街	-32.1	-24.4	-10.0	-44.7	-41.1	-30.0	-43.6	-59.8	-78.4	-85.6	-85.5	-73.9	-74.6	-0.7
サービ 業	-6.8	-10.9	-2.5	-29.2	-19.4	-23.1	-22.3	-38.1	-60.0	-74.0	-78.5	-69.5	-64.9	4.6
建 設 業	-5.8	-4.5	-5.4	0.9	-8.3	-2.5	-7.5	-12.4	-16.9	-45.3	-47.0	-37.8	-34.5	3.3
運 輸 業	-21.5	-24.1	-18.6	-28.7	-26.4	-34.4	-48.8	-58.6	-71.3	-82.1	-85.2	-82.5	-76.4	6.1
その他の非製造業	0.0	-3.6	11.1	3.6	3.5	21.5	-10.3	-6.9	-30.0	-39.3	-64.3	-40.8	-40.7	0.1

Pick up!

「電気機器」：外出自粛や在宅勤務の継続により、冷蔵庫やパソコン等の需要が堅調に推移している。売上高DIは前月比25.1ポイント改善。

「食料品」：中食需要、学校給食の再開、ホテルや観光業者への納品が可能になったことにより、売上高DIは前月比8.0ポイント改善。

3. 収益状況

	前月	当月	増減	傾向	
全体	▲ 64.6	▲ 63.2	1.4	上昇	↗
製造業	▲ 70.3	▲ 66.8	3.5	上昇	↗
非製造業	▲ 60.4	▲ 60.3	0.1	上昇	↗
DIが大きく上昇した業種	10ポイント超	その他の製造業			
	5～10ポイント	食料品、木材・木製品、一般機器、電気機器			
DIが大きく悪化した業種	10ポイント超	なし			
	5～10ポイント	卸売業			

表4. 業種別【収益状況】DIの推移（前年同月比）

業 種 名	1/7	1/8	1/9	1/10	1/11	1/12	2/1	2/2	2/3	2/4	2/5	2/6	2/7	前月比
全 体	-25.2	-27.3	-19.7	-32.6	-32.1	-28.3	-36.0	-42.8	-57.0	-66.8	-70.5	-64.6	-63.2	1.4
製 造 業	-26.6	-30.9	-24.5	-31.1	-35.6	-31.0	-37.1	-41.4	-56.5	-65.6	-73.2	-70.3	-66.8	3.5
食料品	-35.7	-30.5	-31.8	-27.5	-35.0	-24.0	-34.8	-41.8	-66.7	-73.6	-80.4	-71.3	-62.9	8.4
繊維工業	-38.5	-42.6	-40.4	-42.5	-50.8	-45.7	-48.4	-50.0	-68.6	-83.3	-90.8	-83.4	-84.1	-0.7
木材・木製品	-16.6	-26.5	-16.5	-31.6	-38.1	-34.5	-39.8	-46.0	-60.7	-69.6	-72.5	-73.9	-66.7	7.2
紙・紙加工品	-45.0	-50.0	-4.8	-8.4	-26.1	-25.0	-43.5	-41.6	-59.1	-66.7	-69.6	-79.1	-78.9	0.2
印刷	-42.0	-54.9	-25.8	-45.2	-40.4	-31.1	-41.0	-41.7	-66.7	-86.9	-91.9	-88.6	-93.2	-4.6
化学・ゴム	-28.5	-27.6	-36.7	-41.4	-48.3	-21.5	-34.5	-44.8	-51.8	-55.2	-64.3	-63.3	-66.7	-3.4
窯業・土石製品	-8.9	-27.0	-15.4	-17.5	-17.5	-16.1	-21.6	-19.8	-31.6	-33.9	-45.3	-38.5	-43.4	-4.9
鉄鋼・金属	-23.1	-23.0	-24.6	-28.8	-36.2	-32.6	-37.2	-43.6	-53.3	-63.7	-73.2	-75.6	-73.6	2.0
一般機器	-25.6	-29.7	-21.3	-30.0	-35.7	-40.2	-45.6	-46.5	-55.3	-65.2	-70.9	-70.4	-63.7	6.7
電気機器	-13.3	-27.6	0.0	-27.6	-10.4	-17.9	-7.1	-35.7	-46.5	-44.5	-67.9	-60.8	-53.6	7.2
輸送機器	-31.0	-35.7	-43.9	-50.0	-50.0	-47.6	-46.3	-40.4	-52.3	-58.5	-64.3	-69.0	-65.8	3.2
その他の製造業	-20.7	-13.0	-7.1	-34.6	-33.3	-31.5	-37.2	-50.0	-55.6	-69.3	-76.4	-80.0	-52.0	28.0
非 製 造 業	-24.0	-24.5	-15.9	-33.7	-29.6	-26.3	-35.1	-43.9	-57.3	-67.6	-68.6	-60.4	-60.3	0.1
卸 売 業	-32.1	-38.2	-32.8	-40.8	-39.6	-39.1	-47.6	-48.3	-63.0	-72.6	-73.0	-65.0	-70.1	-5.1
小 売 業	-38.5	-33.7	-17.5	-46.2	-43.4	-40.4	-47.3	-57.9	-66.4	-73.7	-71.0	-58.9	-59.4	-0.5
商 店 街	-32.7	-28.1	-20.6	-42.8	-37.4	-28.1	-43.6	-58.6	-77.2	-83.0	-83.6	-73.3	-70.7	2.6
サービ 業	-12.5	-19.0	-6.1	-33.5	-18.8	-17.4	-25.9	-41.6	-59.6	-70.1	-73.1	-65.1	-63.1	2.0
建 設 業	-7.9	-7.1	-5.3	-10.0	-11.1	-4.6	-12.1	-12.8	-22.4	-38.9	-42.1	-33.6	-35.9	-2.3
運 輸 業	-20.0	-20.9	-21.7	-29.5	-27.1	-31.2	-40.3	-50.7	-62.8	-76.7	-80.5	-81.7	-77.3	4.4
その他の非製造業	-7.7	-7.2	-3.7	-3.6	-17.2	0.0	-10.4	-17.3	-36.6	-42.9	-46.4	-48.2	-48.1	0.1

Pick up!

「木材・木製品」：先月より経済が動き出したことによる取り扱い量の改善が見られ、連動して収益状況DIは前月比7.2ポイント改善。但し、単価下落が発生しているとの声もある。

「運輸業」：自粛していた経済が先月よりは動き出したことにより、収益状況DIは前月比4.4ポイント改善。

4. 資金繰り、販売価格、取引条件、設備操業度、雇用人員、在庫数量

(1) 資金繰り	前月	当月	増減	傾向	
全体	▲ 47.4	▲ 44.1	3.3	上昇	↗
製造業	▲ 50.7	▲ 46.1	4.6	上昇	↗
非製造業	▲ 44.7	▲ 42.7	2.0	上昇	↗
(2) 販売価格	前月	当月	増減	傾向	
全体	▲ 15.9	▲ 16.1	▲ 0.2	悪化	↘
製造業	▲ 15.2	▲ 15.8	▲ 0.6	悪化	↘
非製造業	▲ 16.5	▲ 16.2	0.3	上昇	↗
(3) 取引条件	前月	当月	増減	傾向	
全体	▲ 25.5	▲ 23.5	2.0	上昇	↗
製造業	▲ 24.2	▲ 21.3	2.9	上昇	↗
非製造業	▲ 26.4	▲ 25.1	1.3	上昇	↗
(4) 設備操業度	前月	当月	増減	傾向	
製造業	▲ 58.5	▲ 55.2	3.3	上昇	↗
(5) 雇用人員	前月	当月	増減	傾向	
全体	▲ 22.4	▲ 20.8	1.6	上昇	↗
製造業	▲ 22.5	▲ 21.0	1.5	上昇	↗
非製造業	▲ 22.3	▲ 20.4	1.9	上昇	↗
(6) 在庫数量	前月	当月	増減	傾向	
全体	▲ 14.4	▲ 14.3	0.1	上昇	↗
製造業	▲ 8.6	▲ 8.8	▲ 0.2	悪化	↘
非製造業	▲ 23.3	▲ 22.3	1.0	上昇	↗

Calendar 2020

～～ 国内外の主なトピックス（令和2年8月）～～

8月11日（火）

7月の景気ウォッチャー調査：内閣府。街角景気の現状判断指数は前月から2.3ポイント高い41.1となった。基調判断を3か月連続で上方修正。

8月12日（水）

7月の工作機械受注額：日本機械工作工業会。速報値は前年同月比31.1%減の697億円で、22か月連続で前年同月実績を下回る。

8月17日（月）

4～6月のGDP速報値：内閣府。GDP速報値は物価変動の影響を除いた実質の季節調整値で前期比7.8%、年率換算で27.8%減。戦後最大の落ち込みを記録。

8月21日（金）

7月の全国消費者物価指数：総務省。生鮮食品を除く総合指数が101.6と前年同月比横ばいだった。

8月27日（木）

7月の月例経済報告発表予定。

8月31日（月）

7月の失業率・有効求人倍率発表予定。

表5. 主要指標の業種別 D I(前年同月比)

(令和2年7月末現在)

	業界の景況	売上高	収益状況	販売価格	取引条件	資金繰り	設備操業度	雇用人員	在庫数量
全 体	-67.1	-62.2	-63.2	-16.1	-23.5	-44.1	-55.2	-20.8	-14.3
製 造 業	-73.0	-68.5	-66.8	-15.8	-21.3	-46.1	-55.2	-21.0	-8.8
非 製 造 業	-62.7	-57.3	-60.3	-16.2	-25.1	-42.7		-20.4	-22.3

(製造業)

業 種 名	業界の景況	売上高	収益状況	販売価格	取引条件	資金繰り	設備操業度	雇用人員	在庫数量
食 料 品	-69.8	-62.9	-62.9	-6.9	-22.8	-47.6	-46.5	-23.3	-7.4
織 維 工 業	-85.8	-84.0	-84.1	-31.9	-46.0	-62.8	-69.9	-35.4	-6.2
木 材・木 製 品	-73.5	-70.6	-66.7	-36.2	-24.5	-42.1	-44.2	-21.5	2.0
紙・紙加工品	-84.2	-68.4	-78.9	-26.3	-21.1	-42.1	-73.7	-5.3	10.5
印 刷	-94.9	-94.9	-93.2	-25.4	-23.7	-61.0	-84.7	-25.4	-23.7
化 学・ゴ ム	-66.7	-70.4	-66.7	-11.1	-11.1	-40.7	-55.6	-25.9	3.7
窯業・土石製品	-46.5	-52.0	-43.4	7.7	-4.7	-24.0	-34.1	-11.6	3.9
鉄 鋼・金 属	-77.5	-74.4	-73.6	-17.8	-15.5	-47.3	-62.8	-13.2	-10.9
一 般 機 器	-73.5	-66.4	-63.7	-13.3	-12.4	-42.4	-61.9	-18.6	-11.5
電 気 機 器	-71.4	-42.8	-53.6	-21.4	-32.1	-50.0	-46.5	-3.6	-17.8
輸 送 機 器	-81.6	-50.0	-65.8	-21.1	-26.3	-34.2	-50.0	-29.0	-10.6
その他の製造業	-70.0	-66.0	-52.0	-18.0	-22.0	-56.0	-50.0	-28.0	-26.0

(非製造業)

業 種 名	業界の景況	売上高	収益状況	販売価格	取引条件	資金繰り	設備操業度	雇用人員	在庫数量
卸 売 業	-75.4	-66.7	-70.1	-15.5	-30.4	-41.5		-18.3	-15.0
小 売 業	-62.4	-48.8	-59.4	-10.2	-23.8	-41.3		-18.1	-21.1
商 店 街	-73.3	-74.6	-70.7	-31.3	-32.0	-59.3		-35.3	-29.3
サ ー ビ ス 業	-63.9	-64.9	-63.1	-20.2	-29.5	-47.8		-26.9	
建 設 業	-36.2	-34.5	-35.9	-10.6	-14.6	-23.0		-9.7	
運 輸 業	-81.3	-76.4	-77.3	-17.1	-24.4	-48.8		-25.2	
業	-33.3	-40.7	-48.1	-11.1	-7.4	-22.2		0.0	

表6. 主要指標の業種別景況調査総括表(前年同月比)

(令和2年 7月 末現在)

(単位:%)

業種	業界の景況			売上高			収益状況			販売価格			取引条件			資金繰り			設備操業度			雇用人員			在庫数量		
	好転	不変	悪化	増加	不変	減少	好転	不変	悪化	上昇	不変	低下	好転	不変	悪化	好転	不変	悪化	上昇	不変	低下	増加	不変	減少	増加	不変	減少
全体	2.2	28.5	69.3	8.3	21.2	70.5	3.4	30.0	66.6	5.9	72.1	22.0	0.6	75.3	24.1	2.1	51.7	46.2	3.2	38.5	58.4	2.4	74.4	23.2	13.5	58.7	27.8
製造業	1.8	23.4	74.8	6.6	18.3	75.1	3.5	26.3	70.3	3.0	78.3	18.8	0.5	77.7	21.8	2.6	48.8	48.7	3.2	38.5	58.4	3.1	72.8	24.1	16.0	59.2	24.8
非製造業	2.5	32.3	65.2	9.6	23.5	66.9	3.4	32.8	63.7	8.2	67.4	24.4	0.7	73.6	25.8	1.7	53.9	44.4	0.0	0.0	0.0	2.0	75.6	22.4	9.9	57.9	32.2

(製造業)

業種	業界の景況			売上高			収益状況			販売価格			取引条件			資金繰り			設備操業度			雇用人員			在庫数量		
	好転	不変	悪化	増加	不変	減少	好転	不変	悪化	上昇	不変	低下	好転	不変	悪化	好転	不変	悪化	上昇	不変	低下	増加	不変	減少	増加	不変	減少
食料品	3.7	22.8	73.5	8.5	20.1	71.4	4.8	27.5	67.7	3.7	85.7	10.6	0.5	76.2	23.3	4.8	42.9	52.4	4.8	43.9	51.3	2.6	71.4	25.9	18.0	56.6	25.4
繊維工業	0.0	14.2	85.8	1.8	12.4	85.8	0.0	15.9	84.1	0.0	68.1	31.9	0.0	54.0	46.0	0.9	35.4	63.7	0.9	28.3	70.8	1.8	61.1	37.2	21.2	51.3	27.4
木材・木製品	1.0	24.5	74.5	4.9	19.6	75.5	4.9	23.5	71.6	2.0	59.8	38.2	0.0	75.5	24.5	2.0	53.9	44.1	2.9	50.0	47.1	1.0	76.5	22.5	27.5	47.1	25.5
紙・紙加工品	0.0	15.8	84.2	10.5	10.5	78.9	0.0	21.1	78.9	0.0	73.7	26.3	0.0	78.9	21.1	5.3	47.4	47.4	0.0	26.3	73.7	10.5	73.7	15.8	31.6	47.4	21.1
印刷	0.0	5.1	94.9	0.0	5.1	94.9	0.0	6.8	93.2	0.0	74.6	25.4	0.0	76.3	23.7	1.7	35.6	62.7	0.0	15.3	84.7	0.0	74.6	25.4	3.4	69.5	27.1
化学・ゴム	3.7	25.9	70.4	3.7	22.2	74.1	3.7	25.9	70.4	3.7	81.5	14.8	3.7	81.5	14.8	0.0	59.3	40.7	3.7	37.0	59.3	11.1	51.9	37.0	29.6	44.4	25.9
窯業・土石製品	4.7	44.2	51.2	14.7	18.6	66.7	7.0	42.6	50.4	14.7	78.3	7.0	2.3	90.7	7.0	3.1	69.8	27.1	6.2	53.5	40.3	1.6	85.3	13.2	16.3	71.3	12.4
鉄鋼・金属	1.6	19.4	79.1	3.1	19.4	77.5	1.6	23.3	75.2	0.0	82.2	17.8	0.0	84.5	15.5	0.8	51.2	48.1	2.3	32.6	65.1	5.4	76.0	18.6	12.4	64.3	23.3
一般機器	0.0	26.5	73.5	5.3	23.0	71.7	2.7	31.0	66.4	0.9	85.0	14.2	0.9	85.8	13.3	1.8	54.0	44.2	1.8	34.5	63.7	4.4	72.6	23.0	10.6	67.3	22.1
電気機器	0.0	28.6	71.4	14.3	28.6	57.1	10.7	25.0	64.3	3.6	71.4	25.0	0.0	67.9	32.1	3.6	42.9	53.6	7.1	39.3	53.6	10.7	75.0	14.3	14.3	53.6	32.1
輸送機器	0.0	18.4	81.6	13.2	23.7	63.2	2.6	28.9	68.4	0.0	78.9	21.1	0.0	73.7	26.3	5.3	55.3	39.5	5.3	39.5	55.3	2.6	65.8	31.6	10.5	68.4	21.1
その他の製造業	0.0	30.0	70.0	6.0	22.0	72.0	4.0	40.0	56.0	0.0	82.0	18.0	0.0	78.0	22.0	2.0	40.0	58.0	2.0	46.0	52.0	0.0	72.0	28.0	8.0	58.0	34.0

(非製造業)

業種	業界の景況			売上高			収益状況			販売価格			取引条件			資金繰り			設備操業度			雇用人員			在庫数量		
	好転	不変	悪化	増加	不変	減少	好転	不変	悪化	上昇	不変	低下	好転	不変	悪化	好転	不変	悪化	上昇	不変	低下	増加	不変	減少	増加	不変	減少
卸売業	1.4	21.7	76.8	11.1	11.1	77.8	4.3	21.3	74.4	11.1	62.3	26.6	1.0	67.6	31.4	3.4	51.7	44.9				1.0	79.7	19.3	13.0	58.9	28.0
小売業	4.2	29.2	66.6	15.1	21.1	63.9	4.5	31.6	63.9	15.4	59.0	25.6	1.8	72.6	25.6	2.4	53.9	43.7				2.1	77.7	20.2	8.4	62.0	29.5
商店街	2.0	22.7	75.3	2.7	20.0	77.3	1.3	26.7	72.0	2.7	63.3	34.0	0.0	68.0	32.0	0.7	39.3	60.0				0.0	64.7	35.3	8.0	54.7	37.3
サービス業	0.7	34.7	64.6	5.6	23.9	70.5	2.6	31.7	65.7	3.7	72.4	23.9	0.4	69.8	29.9	2.2	47.8	50.0				1.5	70.1	28.4			
建設業	2.7	58.4	38.9	10.6	44.2	45.1	4.4	55.3	40.3	4.9	79.6	15.5	0.0	85.4	14.6	0.9	75.2	23.9				4.0	82.3	13.7			
運輸業	0.8	17.1	82.1	6.5	10.6	82.9	1.6	19.5	78.9	4.9	73.2	22.0	0.0	75.6	24.4	0.8	49.6	49.6				0.8	73.2	26.0			
その他の非製造業	3.7	59.3	37.0	7.4	44.4	48.1	0.0	51.9	48.1	7.4	74.1	18.5	0.0	92.6	7.4	0.0	77.8	22.2				7.4	85.2	7.4			

表7. 全国及び各地域別の【業界の景況・売上高・収益状況】(前年同月比)

令和 2年 7月 末現在)

〔全国〕

項目 業種	業界の景況				売上高				収益状況			
	好転	不変	悪化	DI	増加	不変	減少	DI	好転	不変	悪化	DI
全体	2.2	28.5	69.3	-67.1	8.3	21.2	70.5	-62.2	3.4	30.0	66.6	-63.2
製造業	1.8	23.4	74.8	-73.0	6.6	18.3	75.1	-68.5	3.5	26.3	70.3	-66.8
非製造業	2.5	32.3	65.2	-62.7	9.6	23.5	66.9	-57.3	3.4	32.8	63.7	-60.3

〔近畿地方〕

滋賀県, 京都府, 奈良県, 大阪府, 兵庫県,
和歌山県

項目 業種	業界の景況				売上高				収益状況			
	好転	不変	悪化	DI	増加	不変	減少	DI	好転	不変	悪化	DI
全体	0.0	20.2	79.8	-79.8	3.1	17.9	79.0	-75.9	1.2	21.0	77.8	-76.6
製造業	0.0	20.2	79.8	-79.8	4.8	15.3	79.8	-75.0	1.6	18.5	79.8	-78.2
非製造業	0.0	20.3	79.7	-79.7	1.5	20.3	78.2	-76.7	0.8	23.3	75.9	-75.1

〔北海道・東北地方〕

北海道, 青森県, 岩手県, 宮城県, 秋田県,
山形県, 福島県

項目 業種	業界の景況				売上高				収益状況			
	好転	不変	悪化	DI	増加	不変	減少	DI	好転	不変	悪化	DI
全体	3.2	34.0	62.8	-59.6	10.5	25.0	64.5	-54.0	3.2	35.5	61.3	-58.1
製造業	3.3	30.1	66.7	-63.4	10.6	26.0	63.4	-52.8	4.9	35.8	59.3	-54.4
非製造業	3.2	36.2	60.6	-57.4	10.4	24.4	65.2	-54.8	2.3	35.3	62.4	-60.1

〔中国地方〕

鳥取県, 島根県, 岡山県, 広島県, 山口県

項目 業種	業界の景況				売上高				収益状況			
	好転	不変	悪化	DI	増加	不変	減少	DI	好転	不変	悪化	DI
全体	2.1	35.4	62.6	-60.5	14.8	22.2	63.0	-48.2	5.3	35.4	59.3	-54.0
製造業	2.7	30.1	67.3	-64.6	11.5	23.9	64.6	-53.1	5.3	34.5	60.2	-54.9
非製造業	1.5	40.0	58.5	-57.0	17.7	20.8	61.5	-43.8	5.4	36.2	58.5	-53.1

〔関東・甲信越地方〕

茨城県, 栃木県, 群馬県, 埼玉県, 千葉県,
東京都, 神奈川県, 新潟県, 長野県, 山梨県

項目 業種	業界の景況				売上高				収益状況			
	好転	不変	悪化	DI	増加	不変	減少	DI	好転	不変	悪化	DI
全体	2.2	29.6	68.2	-66.0	7.2	23.0	69.7	-62.5	4.1	30.7	65.2	-61.1
製造業	2.6	26.4	70.9	-68.3	6.4	20.4	73.2	-66.8	4.5	28.3	67.2	-62.7
非製造業	1.9	31.9	66.2	-64.3	7.8	24.9	67.3	-59.5	3.8	32.4	63.8	-60.0

〔四国地方〕

徳島県, 香川県, 愛媛県, 高知県

項目 業種	業界の景況				売上高				収益状況			
	好転	不変	悪化	DI	増加	不変	減少	DI	好転	不変	悪化	DI
全体	4.8	25.0	70.2	-65.4	6.5	20.8	72.6	-66.1	3.0	31.0	66.1	-63.1
製造業	2.7	24.3	73.0	-70.3	2.7	20.3	77.0	-74.3	2.7	28.4	68.9	-66.2
非製造業	6.4	25.5	68.1	-61.7	9.6	21.3	69.1	-59.5	3.2	33.0	63.8	-60.6

〔東海・北陸地方〕

静岡県, 愛知県, 岐阜県, 三重県, 富山県,
石川県, 福井県

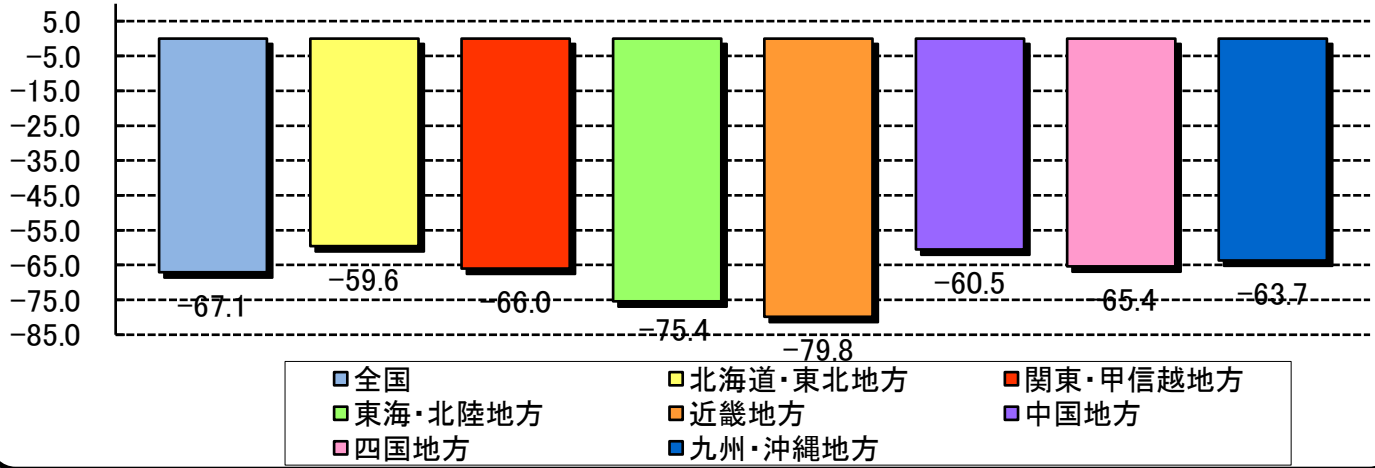
項目 業種	業界の景況				売上高				収益状況			
	好転	不変	悪化	DI	増加	不変	減少	DI	好転	不変	悪化	DI
全体	1.8	21.1	77.2	-75.4	6.6	16.0	77.4	-70.8	2.0	24.1	73.9	-71.9
製造業	1.0	13.2	85.8	-84.8	4.1	10.2	85.8	-81.7	1.5	17.3	81.2	-79.7
非製造業	2.5	28.9	68.5	-66.0	9.1	21.8	69.0	-59.9	2.5	31.0	66.5	-64.0

〔九州・沖縄地方〕

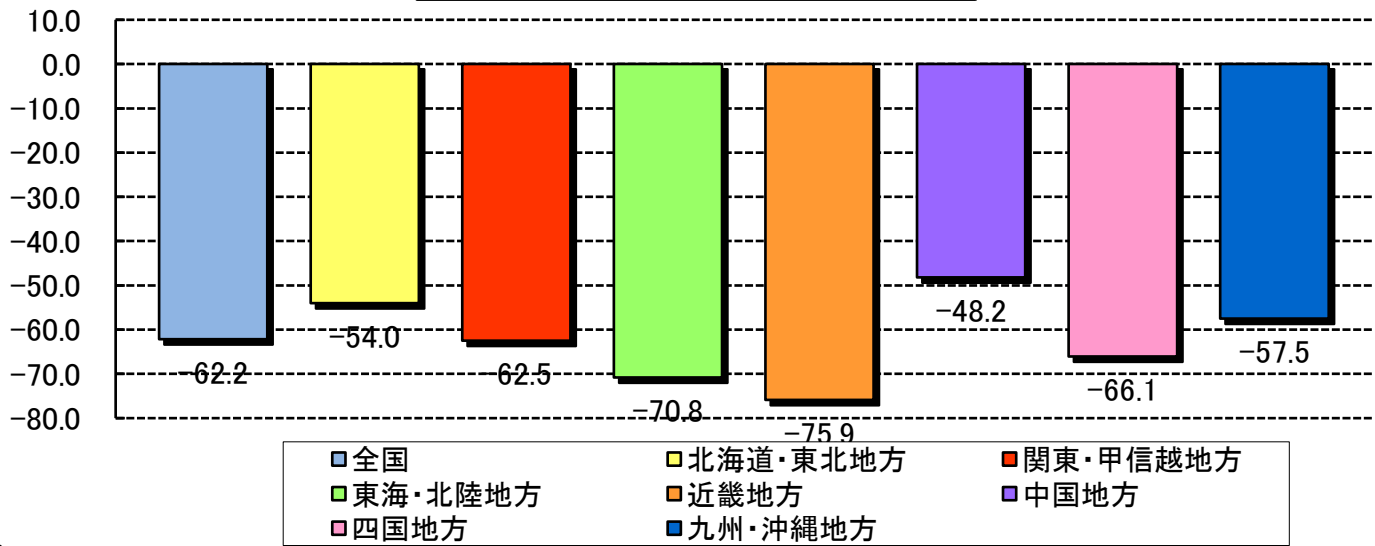
福岡県, 佐賀県, 長崎県, 熊本県, 大分県,
宮崎県, 鹿児島県, 沖縄県

項目 業種	業界の景況				売上高				収益状況			
	好転	不変	悪化	DI	増加	不変	減少	DI	好転	不変	悪化	DI
全体	2.2	32.0	65.9	-63.7	10.3	22.0	67.8	-57.5	4.6	32.2	63.1	-58.5
製造業	0.7	22.9	76.4	-75.7	6.9	16.0	77.1	-70.2	3.5	25.7	70.8	-67.3
非製造業	3.1	37.8	59.1	-56.0	12.4	25.8	61.8	-49.4	5.3	36.4	58.2	-52.9

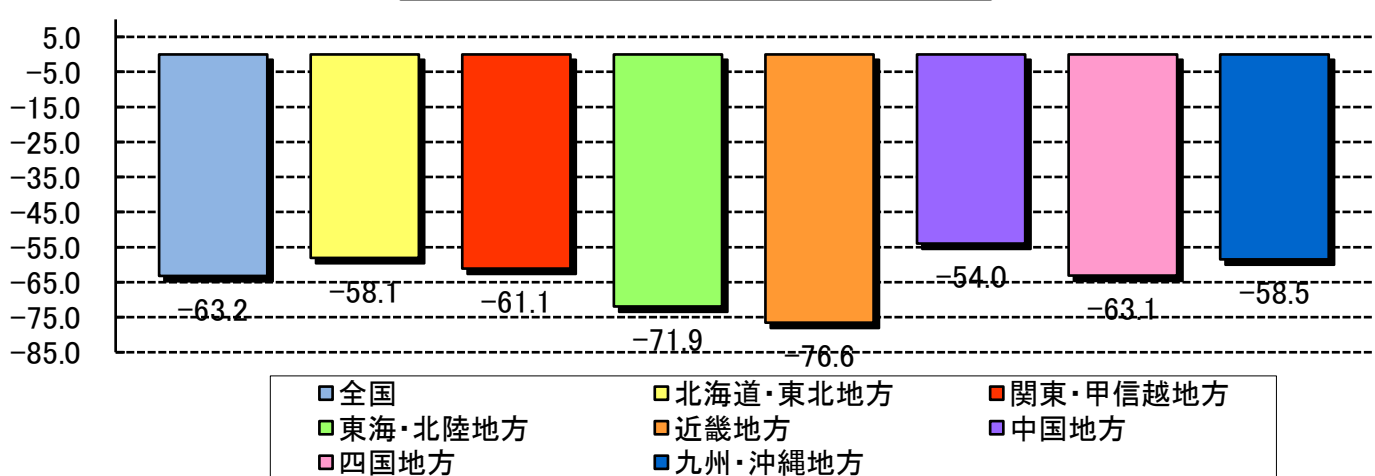
全国及び各地域別の【業界の景況DI(全体)】
(令和2年7月末現在・前年同月比)



全国及び各地域別の【売上高DI(全体)】
(令和2年7月末現在・前年同月比)



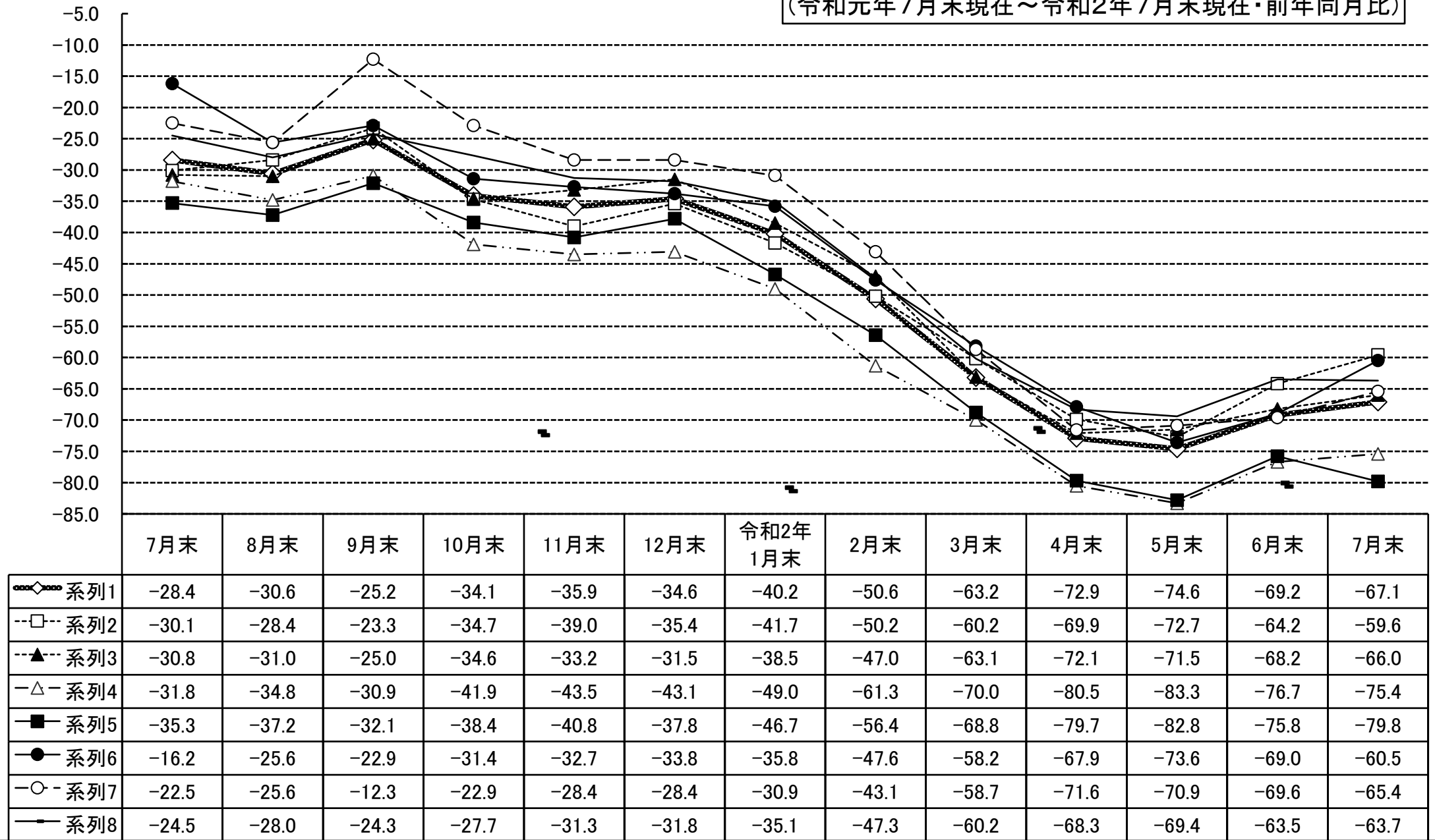
全国及び各地域別の【収益状況DI(全体)】
(令和2年7月末現在・前年同月比)



[北海道・東北地方]
[関東・甲信越地方]
[東海・北陸地方]
[近畿地方]
[中国地方]
[四国地方]
[九州・沖縄地方]

北海道, 青森県, 岩手県, 宮城県, 秋田県, 山形県, 福島県
茨城県, 栃木県, 群馬県, 埼玉県, 千葉県, 東京都, 神奈川県, 新潟県, 長野県, 山梨県
静岡県, 愛知県, 岐阜県, 三重県, 富山県, 石川県, 福井県
滋賀県, 京都府, 奈良県, 大阪府, 兵庫県, 和歌山県
鳥取県, 島根県, 岡山県, 広島県, 山口県
徳島県, 香川県, 愛媛県, 高知県
福岡県, 佐賀県, 長崎県, 熊本県, 大分県, 宮崎県, 鹿児島県, 沖縄県

全国及び各地域別の【業界の景況DI(全体)の推移】
(令和元年7月末現在～令和2年7月末現在・前年同月比)



- [北海道・東北地方(系列2)] 北海道, 青森県, 岩手県, 宮城県, 秋田県, 山形県, 福島県
- [関東・甲信越地方(系列3)] 茨城県, 栃木県, 群馬県, 埼玉県, 千葉県, 東京都, 神奈川県, 新潟県, 長野県, 山梨県
- [東海・北陸地方(系列4)] 静岡県, 愛知県, 岐阜県, 三重県, 富山県, 石川県, 福井県
- [近畿地方(系列5)] 滋賀県, 京都府, 奈良県, 大阪府, 兵庫県, 和歌山県
- [中国地方(系列6)] 鳥取県, 島根県, 岡山県, 広島県, 山口県
- [四国地方(系列7)] 徳島県, 香川県, 愛媛県, 高知県
- [九州・沖縄地方(系列8)] 福岡県, 佐賀県, 長崎県, 熊本県, 大分県, 宮崎県, 鹿児島県, 沖縄県

※系列1は全国の数値です。