

11月の中小企業月次景況調査

〔令和2年11月末現在〕



全国中小企業団体中央会
National Federation of Small Business Associations

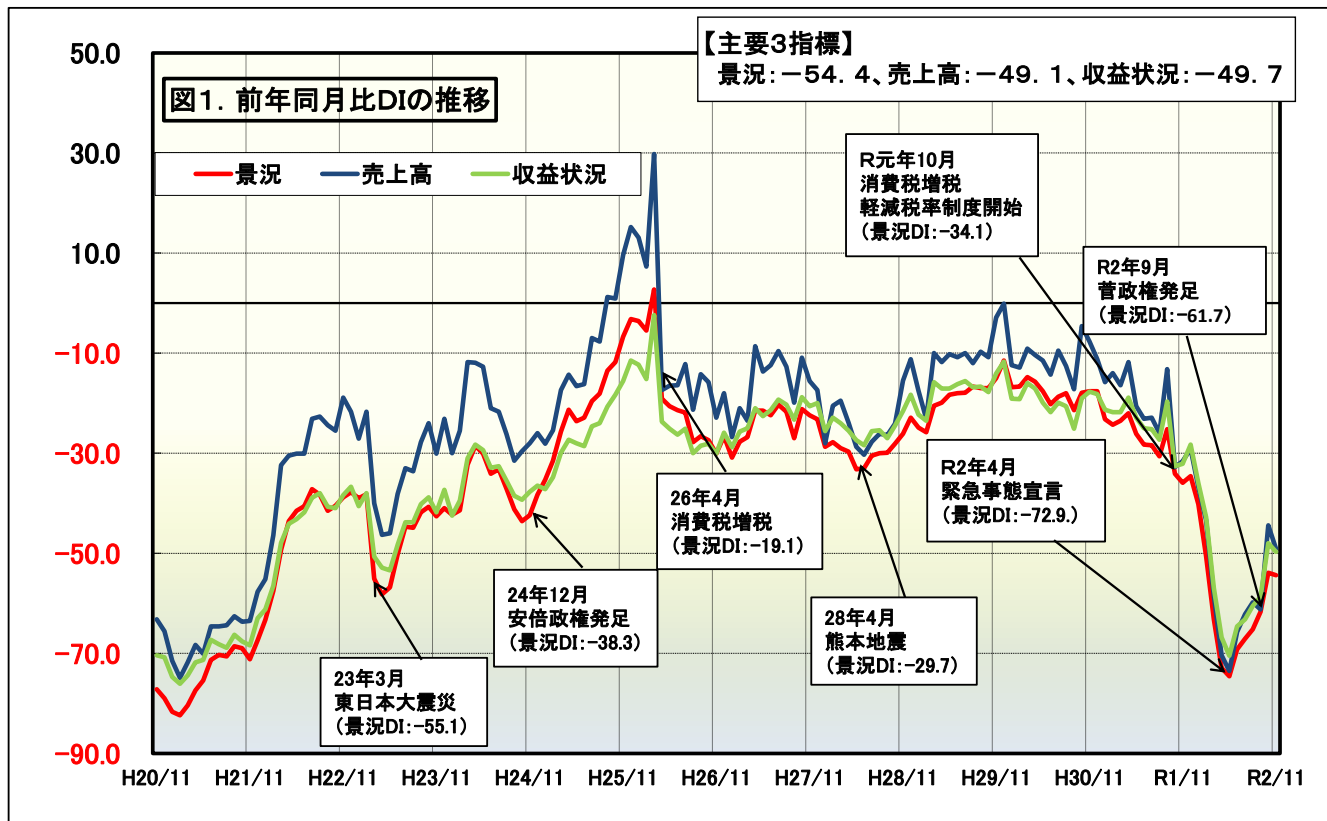
令和2年12月25日発表

◎11月のDIは全9指標中、4指標が前月より改善し、5指標が悪化。

○新型コロナウイルス第3波の影響から、GoToキャンペーン等の景気刺激策の効果も限定的となり、景況悪化の傾向がみられる。業種により影響度は異なるが、先月までの上向き傾向とは状況が変わってきている。

○経済との両立を図って対応することが求められるが、経済活動にブレーキがかかりつつあり、特に主要3指標に影響が出ている。

○業種を問わず、新型コロナウイルスの影響が長引くにつれ、人員削減や給料カットを検討する企業も見受けられ、先行きを不安視している声も増えている。



※DIとは、Diffusion Index (ディフュージョン・インデックス) の略で、好転 (増加・上昇) したとする割合から、悪化 (減少・低下) したとする割合を差し引いた値です。

本調査は、都道府県中央会に設置されている情報連絡員〔中小企業の組合 (協同組合、商工組合等) の役職員約2,600名に委嘱〕による調査結果です。
調査の対象は、情報連絡員が所属する組合の組合員の全体的な景況 (前年同月比) です。

(本発表資料のお問い合わせ先)
全国中小企業団体中央会
担当：政策推進部
TEL 03-3523-4902
<https://www.chuokai.or.jp>

11月の調査結果のD I 概況

【指標D Iの動向とポイント】

- 11月のD Iは、全9指標中、4指標が改善し、5指標が悪化した。主要3指標は、景況0.5ポイント悪化、売上高4.7ポイント悪化、収益状況1.7ポイント悪化となった。
- 主要3指標以外では販売価格が悪化し、収益状況の悪化につながっている。業種別では繊維工業、紙・紙加工品や印刷のD I水準が低調に推移している。
- 新型コロナウイルスの拡がりは収束が見えないため、先行きへの対応の不安や見通しがつかないというコメントが多く寄せられている。

全指標の前年同月比D Iの推移（直近1年間）

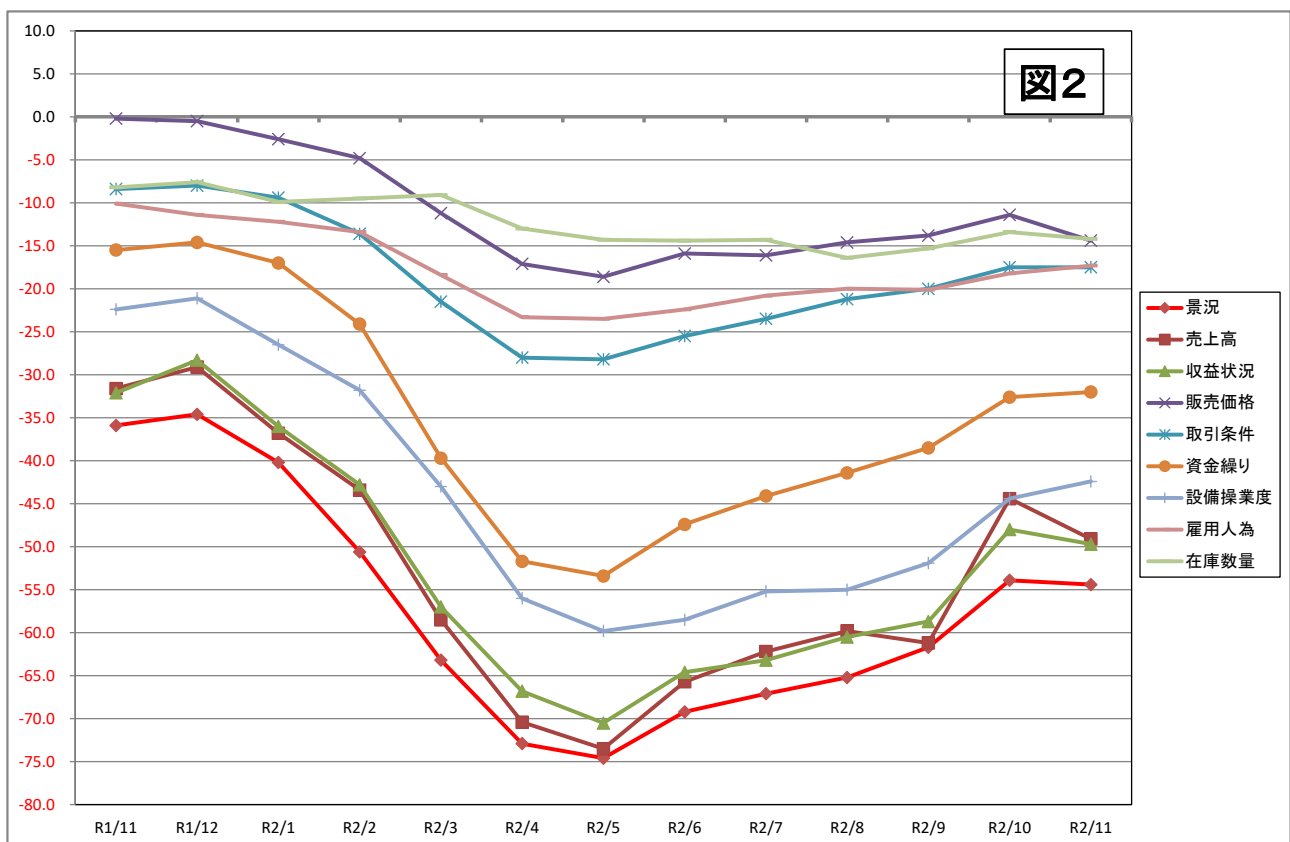


表1	R1	R2											前月比	
	11月	12月	1月	2月	3月	4月	5月	6月	7月	8月	9月	10月		11月
景況	-35.9	-34.6	-40.2	-50.6	-63.2	-72.9	-74.6	-69.2	-67.1	-65.2	-61.7	-53.9	-54.4	-0.5
売上高	-31.6	-29.1	-36.8	-43.4	-58.5	-70.4	-73.5	-65.7	-62.2	-59.8	-61.2	-44.4	-49.1	-4.7
収益状況	-32.1	-28.3	-36.0	-42.8	-57.0	-66.8	-70.5	-64.6	-63.2	-60.5	-58.7	-48.0	-49.7	-1.7
販売価格	-0.2	-28.3	-2.6	-4.8	-11.2	-17.1	-18.6	-15.9	-16.1	-14.6	-13.8	-11.4	-14.4	-3.0
取引条件	-8.4	-8.0	-9.4	-13.6	-21.5	-28.0	-28.2	-25.5	-23.5	-21.2	-20.0	-17.5	-17.5	0.0
資金繰り	-15.5	-14.6	-17.0	-24.1	-39.7	-51.7	-53.4	-47.4	-44.1	-41.4	-38.5	-32.6	-32.0	0.6
設備操業度	-22.4	-21.1	-26.5	-31.8	-43.0	-56.0	-59.8	-58.5	-55.2	-55.0	-51.9	-44.4	-42.4	2.0
雇用人為	-10.1	-11.4	-12.2	-13.4	-18.4	-23.3	-23.5	-22.4	-20.8	-20.0	-20.1	-18.2	-17.3	0.9
在庫数量	-8.2	-7.6	-9.9	-9.5	-9.1	-13.0	-14.3	-14.4	-14.3	-16.4	-15.3	-13.4	-14.2	-0.8

【情報連絡員報告から総括する景況調査のPOINT】

1. 全9指標中、4指標が改善し、5指標が悪化。
2. 経済活動が再開され、GoToキャンペーン等により改善傾向が見られたが、再び感染拡大の影響を受け、業績の不透明感を指摘する報告も増えた。多くの業種で雇用人員の見直しや削減、給料カットについて言及する報告も見られる。一方で建設業は他業種に比べ、DI水準を維持しており、人手不足等が課題との報告も見られる。
3. 休業の継続や外出自粛等で営業活動や展示会が中止、もしくは予定通りの開催ができないケースも多く、先行きの受注を確保できていないという報告も多い。

《主な報告内容》

◇新型コロナウイルスの影響

- ・GoTo トラベルや地域商品券の効果により回復傾向がみられた。例年12月は繁忙となるが、今年は「巣ごもり」が予想され、年末年始の帰省動向が不透明で生産計画が難しい。（秋田県／精穀・製粉）
- ・年末に向け需要が活発になる家庭紙業界であるが、今年は厳しい状況が続いている。順調であった“除菌ウエットティッシュ”も荷動きが悪くなりつつある。（高知県／機械すき和紙製造業）
- ・イベント関係だけでなくカレンダーの需要も減少している。厳しい状況が予想される中、出来るだけ固定費を落として体力を温存しておかなければならない。（徳島県／印刷）
- ・前年同月と大きな変化はなく年末を迎える。第3波のコロナ禍逆境を好機に景況感は確実に改善しつつあるが、先行き不透明感から設備投資意欲は今一步である。（愛知県／輸送機器）
- ・安定した天候に恵まれ、秋果実・野菜共に豊作の状態。一方、感染拡大から外食・業務向けの需要が落ち込み、市場価格は暴落し、値引き販売の増加に繋がっている。（沖縄県／青果卸売業）
- ・比較的元気なIT業界に就活する新卒学生が増加しているが、コロナ感染再拡大の現状では、今後の業績予測が難しく、採用者数は必要最小限に絞り込むIT企業が多い。（北海道／ソフトウェア）

◇新型コロナウイルス支援策等の追加・拡充の声、デジタル化の動き

- ・今期は冷え込んでいないので、秋冬物の防寒商品が売れない。GoTo トラベル・GoToEat など他業界は補助政策がある。繊維業界も補助をお願いしたい。（愛知県／毛織物）
- ・雇用調整助成金で雇用を維持しているが、非正規の下請け職人や内職には支援が届いていない。（京都府／染色整理業）
- ・組合員企業の稼働率は、生産品目により大きなバラツキがあり、小型の建設機械関連の受注は回復しつつある。外国人技能実習生が入国できず、生産量が増えてきた企業では人手不足となっている。（富山県／銑鉄鋳物製造業）
- ・11月に入り新型コロナウイルス感染者拡大に伴う各種イベント開催が危ぶまれる。終息後も紙媒体の回復が見込めず、業界の先行きも不透明になっており、アフターコロナを見据えた業態変革が急務である。（宮城県／印刷ゴム製品製造業）
- ・コロナ禍のなか、ビジネス様式の変化に伴いIT化対応の重要性が顕在化した。組合として今後の重要課題として取り組んで行きたい。（京都府／電気機械器具製造業）
- ・組合青年部がTVCMを制作・出演し業界PRやオンラインによる展示会に出展する企業が増えていることから、組合として動画制作や動画を活用したPRについてセミナー等の開催を検討し始めている。（福井県／機械工業）
- ・コロナ以前の100%の戻りは期待できず、80%程度の戻りで工場設備、雇用状態などの見直しの必要性がある。（兵庫県／電気機器製造業）
- ・12月恒例のクリスマス抽選会は行わず、HP上で発表する宝クジ方式のイベントに変更し、歳末商戦を迎えたい。（神奈川県／商店街）
- ・感染拡大を受けてweb通信やリモートによる打ち合わせを導入し、作業効率が上昇している。出社せずに済む態勢を整え、感染拡大防止に努める組合員企業が増えている。（群馬県／電気工事業）

※後述の「Pick up!」ならびに「情報連絡員からの報告（要旨）」等も参照。

1. 景況

	前月	当月	増減	傾向		
全体	▲ 53.9	▲ 54.4	▲ 0.5	悪化	↘	
製造業	▲ 60.8	▲ 59.4	1.4	上昇	↗	
非製造業	▲ 48.6	▲ 50.5	▲ 1.9	悪化	↘	
DIが大きく上昇した業種	10ポイント超	なし				
	5～10ポイント	一般機器、電気機器				
DIが大きく悪化した業種	10ポイント超	紙・紙加工品				
	5～10ポイント	印刷、輸送機器、卸売業、商店街				

表2. 業種別【景況】DIの推移（前年同月比）

業種名	1/11	1/12	2/1	2/2	2/3	2/4	2/5	2/6	2/7	2/8	2/9	2/10	2/11	前月比
全体	-35.9	-34.6	-40.2	-50.6	-63.2	-72.9	-74.6	-69.2	-67.1	-65.2	-61.7	-53.9	-54.4	-0.5
製造業	-40.2	-39.8	-43.4	-52.4	-65.3	-74.6	-78.0	-74.7	-73.0	-71.8	-66.5	-60.8	-59.4	1.4
食料品	-35.5	-29.0	-37.8	-52.2	-70.1	-76.1	-78.9	-69.0	-69.8	-64.7	-60.2	-53.1	-51.5	1.6
繊維工業	-56.1	-55.9	-58.7	-67.0	-75.8	-86.6	-90.0	-90.9	-85.8	-84.8	-82.7	-79.8	-80.3	-0.5
木材・木製品	-38.0	-45.1	-42.4	-51.3	-70.1	-76.8	-79.6	-73.9	-73.5	-71.0	-67.0	-64.5	-61.0	3.5
紙・紙加工品	-39.1	-29.2	-43.5	-58.3	-59.1	-70.8	-74.0	-75.0	-84.2	-86.4	-68.2	-47.8	-75.0	-27.2
印刷	-41.9	-42.7	-47.6	-50.0	-75.0	-90.2	-93.6	-93.5	-94.9	-94.8	-91.5	-89.8	-96.7	-6.9
化学・ゴム	-48.3	-42.8	-55.2	-58.6	-69.0	-69.0	-71.4	-63.4	-66.7	-71.4	-75.0	-57.1	-58.7	-1.6
窯業・土石製品	-24.1	-22.6	-23.9	-26.2	-38.2	-46.6	-47.4	-44.4	-46.5	-44.7	-34.6	-39.0	-37.2	1.8
鉄鋼・金属	-40.5	-43.5	-43.8	-54.3	-64.8	-81.9	-87.0	-83.7	-77.5	-78.6	-71.7	-68.0	-63.8	4.2
一般機器	-48.2	-52.7	-52.6	-61.4	-67.5	-75.2	-79.1	-80.9	-73.5	-77.0	-72.0	-61.9	-53.2	8.7
電気機器	-31.0	-21.4	-35.7	-46.4	-67.9	-66.7	-75.0	-71.4	-71.4	-61.5	-53.6	-42.9	-37.0	5.9
輸送機器	-42.9	-42.9	-46.3	-47.6	-66.7	-73.2	-81.0	-83.3	-81.6	-76.3	-60.5	-52.6	-58.5	-5.9
その他の製造業	-44.4	-44.4	-49.0	-66.6	-64.1	-78.9	-82.4	-84.0	-70.0	-71.4	-70.0	-58.0	-58.8	-0.8
非製造業	-32.6	-30.7	-37.8	-49.3	-61.6	-71.8	-72.1	-65.1	-62.7	-60.2	-57.8	-48.6	-50.5	-1.9
卸売業	-45.2	-43.2	-53.2	-63.7	-73.2	-81.7	-82.7	-78.1	-75.4	-73.8	-71.5	-58.9	-68.1	-9.2
小売業	-48.4	-39.4	-47.3	-59.4	-73.0	-78.2	-73.4	-61.9	-62.4	-58.2	-57.9	-45.9	-46.7	-0.8
商店街	-39.3	-37.5	-52.1	-64.8	-79.6	-86.2	-83.6	-76.4	-73.3	-74.3	-73.8	-61.3	-69.8	-8.5
サービス業	-23.6	-25.9	-31.6	-45.2	-57.8	-70.5	-74.2	-68.7	-63.9	-63.2	-57.4	-44.3	-45.0	-0.7
建設業	-7.0	-6.2	-7.9	-14.8	-25.0	-42.3	-46.6	-39.0	-36.2	-32.7	-31.7	-30.0	-26.6	3.4
運輸業	-32.6	-39.1	-43.4	-57.0	-72.1	-82.2	-84.4	-83.2	-81.3	-81.0	-70.5	-65.6	-69.3	-3.7
その他の非製造業	-13.8	-10.7	-13.8	-27.6	-30.0	-50.0	-50.0	-40.7	-33.3	-17.8	-30.8	-28.6	-28.5	0.1

Pick up!

「紙・紙加工品」：新型コロナウイルスの再拡大や年末商戦需要が盛り上がらないことから、需要減退し、景況DIは前月比27.2ポイント悪化。

「印刷」：例年、年末に向けて需要が盛り上がる時期であるが、新型コロナウイルスの影響により、景況DIは前月比6.9ポイント悪化。

2. 売上高

	前月	当月	増減	傾向	
全体	▲ 44.4	▲ 49.1	▲ 4.7	悪化	↓
製造業	▲ 52.0	▲ 54.4	▲ 2.4	悪化	↓
非製造業	▲ 38.4	▲ 45.0	▲ 6.6	悪化	↓
DIが大きく上昇した業種	10ポイント超	化学・ゴム、その他の非製造業			
	5～10ポイント	鉄鋼・金属			
DIが大きく悪化した業種	10ポイント超	窯業・土石製品、電気機器、輸送機器、卸売業、小売業、商店街			
	5～10ポイント	木材・木製品、紙・紙加工品、その他の製造業			

表3. 業種別【売上高】DIの推移（前年同月比）

業種名	1/11	1/12	2/1	2/2	2/3	2/4	2/5	2/6	2/7	2/8	2/9	2/10	2/11	前月比
全体	-31.6	-29.1	-36.8	-43.4	-58.5	-70.4	-73.5	-65.7	-62.2	-59.8	-61.2	-44.4	-49.1	-4.7
製造業	-33.9	-32.8	-38.5	-43.7	-58.7	-69.6	-76.9	-72.5	-68.5	-66.4	-64.8	-52.0	-54.4	-2.4
食料品	-26.0	-21.0	-35.8	-47.7	-67.6	-80.1	-81.4	-70.9	-62.9	-57.9	-59.2	-46.3	-48.0	-1.7
繊維工業	-53.9	-48.8	-58.7	-56.1	-75.0	-85.9	-86.6	-83.5	-84.0	-83.0	-88.8	-75.4	-79.5	-4.1
木材・木製品	-27.4	-38.1	-42.5	-39.0	-60.7	-75.9	-84.1	-73.0	-70.6	-67.3	-65.0	-47.6	-54.9	-7.3
紙・紙加工品	-26.1	-50.0	-21.8	-37.5	-45.4	-70.9	-65.2	-83.3	-68.4	-90.9	-77.3	-60.9	-70.9	-10.0
印刷	-40.3	-31.1	-34.4	-43.3	-71.6	-90.2	-88.7	-93.5	-94.9	-94.9	-94.9	-91.5	-95.1	-3.6
化学・ゴム	-38.0	-35.7	-34.5	-41.4	-31.0	-31.0	-64.3	-53.3	-70.4	-60.8	-64.3	-64.3	-34.5	29.8
窯業・土石製品	-24.1	-16.8	-18.7	-19.0	-40.4	-44.4	-54.0	-51.1	-52.0	-32.6	-33.8	-19.8	-32.8	-13.0
鉄鋼・金属	-38.3	-37.7	-40.2	-49.3	-58.3	-71.0	-84.1	-79.2	-74.4	-74.0	-76.3	-62.6	-56.6	6.0
一般機器	-34.8	-42.0	-43.0	-49.1	-56.2	-70.6	-76.4	-73.1	-66.4	-75.2	-65.8	-58.4	-55.9	2.5
電気機器	-20.7	-14.3	-25.0	-32.1	-50.0	-37.1	-71.5	-67.9	-42.8	-50.0	-46.4	-28.6	-40.8	-12.2
輸送機器	-45.2	-40.5	-29.2	-40.5	-47.6	-41.4	-57.2	-57.2	-50.0	-60.5	-26.3	-7.9	-22.0	-14.1
その他の製造業	-42.6	-35.2	-54.9	-61.1	-58.5	-76.9	-80.4	-86.0	-66.0	-69.4	-60.0	-54.0	-60.8	-6.8
非製造業	-29.7	-26.3	-35.5	-43.2	-58.4	-71.0	-71.0	-60.4	-57.3	-54.5	-58.4	-38.4	-45.0	-6.6
卸売業	-39.6	-40.4	-53.7	-57.7	-65.3	-75.5	-70.2	-64.6	-66.7	-61.2	-69.1	-46.4	-58.6	-12.2
小売業	-45.7	-36.0	-47.9	-49.7	-69.8	-75.1	-70.1	-52.9	-48.8	-47.8	-58.5	-26.2	-38.8	-12.6
商店街	-41.1	-30.0	-43.6	-59.8	-78.4	-85.6	-85.5	-73.9	-74.6	-68.9	-74.5	-52.7	-66.1	-13.4
サービス業	-19.4	-23.1	-22.3	-38.1	-60.0	-74.0	-78.5	-69.5	-64.9	-63.6	-60.8	-37.7	-40.3	-2.6
建設業	-8.3	-2.5	-7.5	-12.4	-16.9	-45.3	-47.0	-37.8	-34.5	-31.9	-31.3	-24.4	-22.8	1.6
運輸業	-26.4	-34.4	-48.8	-58.6	-71.3	-82.1	-85.2	-82.5	-76.4	-80.2	-75.4	-68.8	-69.3	-0.5
その他の非製造業	3.5	21.5	-10.3	-6.9	-30.0	-39.3	-64.3	-40.8	-40.7	-25.0	-27.0	-32.2	-21.4	10.8

Pick up!

「輸送機器」：自動車関連は比較的生産活動が戻りつつあるが、他輸送機器は低調に推移しており、売上高DIは前月比14.1ポイント悪化。

「商店街」：新型コロナウイルスの感染拡大により、再び、人の動きにブレーキがかかり大きく影響を受け、売上高DIは前月比13.4ポイント悪化。

3. 収益状況

	前月	当月	増減	傾向	
全体	▲ 48.0	▲ 49.7	▲ 1.7	悪化	↘
製造業	▲ 55.4	▲ 54.9	0.5	上昇	↗
非製造業	▲ 42.2	▲ 45.7	▲ 3.5	悪化	↘
DIが大きく上昇した業種	10ポイント超	化学・ゴム			
	5～10ポイント	食料品、鉄鋼・金属、その他の非製造業			
DIが大きく悪化した業種	10ポイント超	電気機器、輸送機器、卸売業、商店街			
	5～10ポイント	繊維工業			

表4. 業種別【収益状況】DIの推移（前年同月比）

業種名	1/11	1/12	2/1	2/2	2/3	2/4	2/5	2/6	2/7	2/8	2/9	2/10	2/11	前月比
全体	-32.1	-28.3	-36.0	-42.8	-57.0	-66.8	-70.5	-64.6	-63.2	-60.5	-58.7	-48.0	-49.7	-1.7
製造業	-35.6	-31.0	-37.1	-41.4	-56.5	-65.6	-73.2	-70.3	-66.8	-66.2	-63.8	-55.4	-54.9	0.5
食料品	-35.0	-24.0	-34.8	-41.8	-66.7	-73.6	-80.4	-71.3	-62.9	-58.9	-57.1	-51.6	-45.0	6.6
繊維工業	-50.8	-45.7	-48.4	-50.0	-68.6	-83.3	-90.8	-83.4	-84.1	-83.9	-81.9	-74.5	-80.3	-5.8
木材・木製品	-38.1	-34.5	-39.8	-46.0	-60.7	-69.6	-72.5	-73.9	-66.7	-66.4	-61.1	-51.4	-55.8	-4.4
紙・紙加工品	-26.1	-25.0	-43.5	-41.6	-59.1	-66.7	-69.6	-79.1	-78.9	-90.9	-86.4	-69.6	-66.6	3.0
印刷	-40.4	-31.1	-41.0	-41.7	-66.7	-86.9	-91.9	-88.6	-93.2	-93.1	-93.2	-88.1	-91.8	-3.7
化学・ゴム	-48.3	-21.5	-34.5	-44.8	-51.8	-55.2	-64.3	-63.3	-66.7	-64.3	-71.5	-60.7	-44.9	15.8
窯業・土石製品	-17.5	-16.1	-21.6	-19.8	-31.6	-33.9	-45.3	-38.5	-43.4	-37.2	-33.9	-32.8	-32.8	0.0
鉄鋼・金属	-36.2	-32.6	-37.2	-43.6	-53.3	-63.7	-73.2	-75.6	-73.6	-75.6	-68.0	-61.0	-55.8	5.2
一般機器	-35.7	-40.2	-45.6	-46.5	-55.3	-65.2	-70.9	-70.4	-63.7	-68.1	-69.3	-55.8	-56.8	-1.0
電気機器	-10.4	-17.9	-7.1	-35.7	-46.5	-44.5	-67.9	-60.8	-53.6	-57.7	-46.4	-32.1	-44.5	-12.4
輸送機器	-50.0	-47.6	-46.3	-40.4	-52.3	-58.5	-64.3	-69.0	-65.8	-65.8	-57.9	-34.2	-46.4	-12.2
その他の製造業	-33.3	-31.5	-37.2	-50.0	-55.6	-69.3	-76.4	-80.0	-52.0	-53.0	-54.0	-50.0	-52.9	-2.9
非製造業	-29.6	-26.3	-35.1	-43.9	-57.3	-67.6	-68.6	-60.4	-60.3	-56.0	-54.8	-42.2	-45.7	-3.5
卸売業	-39.6	-39.1	-47.6	-48.3	-63.0	-72.6	-73.0	-65.0	-70.1	-65.0	-62.3	-48.3	-61.4	-13.1
小売業	-43.4	-40.4	-47.3	-57.9	-66.4	-73.7	-71.0	-58.9	-59.4	-52.6	-57.3	-36.3	-39.8	-3.5
商店街	-37.4	-28.1	-43.6	-58.6	-77.2	-83.0	-83.6	-73.3	-70.7	-70.2	-69.6	-58.7	-70.4	-11.7
サービス業	-18.8	-17.4	-25.9	-41.6	-59.6	-70.1	-73.1	-65.1	-63.1	-59.9	-55.1	-39.2	-39.0	0.2
建設業	-11.1	-4.6	-12.1	-12.8	-22.4	-38.9	-42.1	-33.6	-35.9	-32.8	-29.5	-29.1	-27.0	2.1
運輸業	-27.1	-31.2	-40.3	-50.7	-62.8	-76.7	-80.5	-81.7	-77.3	-74.3	-68.8	-59.2	-58.3	0.9
その他の非製造業	-17.2	0.0	-10.4	-17.3	-36.6	-42.9	-46.4	-48.2	-48.1	-35.8	-30.8	-35.7	-28.6	7.1

Pick up!

「卸売業」：新型コロナウイルスの影響拡大により、再びヒト・モノの動きが抑制され、収益状況DIは前月比13.1ポイント悪化。

「建設業」：コロナ禍においても、一定の建築需要が底堅く継続しており、他業種に比べ影響は少なく、収益状況DIは前月比2.1ポイント改善。

4. 資金繰り、販売価格、取引条件、設備操業度、雇用人員、在庫数量

(1) 資金繰り	前月	当月	増減	傾向	
全体	▲ 32.6	▲ 32.0	0.6	上昇	↗
製造業	▲ 36.0	▲ 35.6	0.4	上昇	↗
非製造業	▲ 30.0	▲ 29.2	0.8	上昇	↗
(2) 販売価格	前月	当月	増減	傾向	
全体	▲ 11.4	▲ 14.4	▲ 3.0	悪化	↘
製造業	▲ 12.7	▲ 12.8	▲ 0.1	悪化	↘
非製造業	▲ 10.4	▲ 15.6	▲ 5.2	悪化	↘
(3) 取引条件	前月	当月	増減	傾向	
全体	▲ 17.5	▲ 17.5	0.0	不変	→
製造業	▲ 17.0	▲ 16.1	0.9	上昇	↗
非製造業	▲ 17.8	▲ 18.4	▲ 0.6	悪化	↘
(4) 設備操業度	前月	当月	増減	傾向	
製造業	▲ 44.4	▲ 42.4	2.0	上昇	↗
(5) 雇用人員	前月	当月	増減	傾向	
全体	▲ 18.2	▲ 17.3	0.9	上昇	↗
製造業	▲ 19.2	▲ 17.6	1.6	上昇	↗
非製造業	▲ 17.5	▲ 17.0	0.5	上昇	↗
(6) 在庫数量	前月	当月	増減	傾向	
全体	▲ 13.4	▲ 14.2	▲ 0.8	悪化	↘
製造業	▲ 10.2	▲ 12.9	▲ 2.7	悪化	↘
非製造業	▲ 18.1	▲ 16.1	2.0	上昇	↗

Calendar 2020

～～ 国内外の主なトピックス（令和2年12月）～～

12月 7日 (月)

10月の景気動向指数：内閣府。前月に続き「下げ止まり」となり、前月比4.9ポイントの改善と5か月連続の改善。

12月 8日 (火)

11月の景気ウォッチャー調査：内閣府。街角景気の現状判断指数は前月から8.9ポイント低い45.6となった。

12月 9日 (水)

11月の工作機械受注額：日本工作機械工業会。速報値は前年同月比8.0%増の882億円で、26ヶ月ぶりに前年実績を上回った。

12月 15日 (火)

12月の日銀短観：日本銀行。大企業製造業のDIは▲10と前回調査より17ポイント上昇。非製造業の景況感も上向いた。

12月 18日 (金)

11月の全国消費者物価指数：総務省。生鮮食品を除く総合指数が101.2と前年同月比0.9%下落した。マイナスは4か月連続

12月 22日 (火)

11月の月例経済報告：内閣府。「依然として厳しい状況にあるが、持ち直しの動きがみられる」との判断を据え置いた。

表5. 主要指標の業種別 D I(前年同月比)

(令和2年11月末現在)

	業界の景況	売上高	収益状況	販売価格	取引条件	資金繰り	設備操業度	雇用人員	在庫数量
全 体	-54.4	-49.1	-49.7	-14.4	-17.5	-32.0	-42.4	-17.3	-14.2
製 造 業	-59.4	-54.4	-54.9	-12.8	-16.1	-35.6	-42.4	-17.6	-12.9
非 製 造 業	-50.5	-45.0	-45.7	-15.6	-18.4	-29.2		-17.0	-16.1

(製 造 業)

業 種 名	業界の景況	売上高	収益状況	販売価格	取引条件	資金繰り	設備操業度	雇用人員	在庫数量
食 料 品	-51.5	-48.0	-45.0	-2.5	-12.0	-35.0	-30.5	-17.0	-4.0
織 維 工 業	-80.3	-79.5	-80.3	-30.3	-36.1	-60.7	-64.8	-28.7	-8.2
木 材・木 製 品	-61.0	-54.9	-55.8	-21.3	-17.7	-29.2	-35.4	-9.8	-24.8
紙・紙加工品	-75.0	-70.9	-66.6	-12.5	-16.7	-33.4	-50.0	-25.0	-4.2
印 刷	-96.7	-95.1	-91.8	-26.2	-27.9	-60.7	-77.0	-32.8	-23.0
化 学・ゴ ム	-58.7	-34.5	-44.9	-13.8	0.0	-31.0	-37.9	-17.2	10.3
窯業・土石製品	-37.2	-32.8	-32.8	9.5	-5.9	-16.8	-23.4	-9.5	-7.3
鉄 鋼・金 属	-63.8	-56.6	-55.8	-16.0	-13.1	-37.0	-51.5	-23.9	-12.3
一 般 機 器	-53.2	-55.9	-56.8	-12.6	-13.5	-31.5	-44.1	-9.9	-20.7
電 気 機 器	-37.0	-40.8	-44.5	-25.9	-3.7	-25.9	-29.6	-7.4	-11.1
輸 送 機 器	-58.5	-22.0	-46.4	-24.4	-17.1	-24.4	-34.2	-9.7	-26.9
その他の製造業	-58.8	-60.8	-52.9	-11.8	-23.5	-37.2	-45.1	-21.6	-27.4

(非 製 造 業)

業 種 名	業界の景況	売上高	収益状況	販売価格	取引条件	資金繰り	設備操業度	雇用人員	在庫数量
卸 売 業	-68.1	-58.6	-61.4	-25.2	-22.3	-27.1		-18.0	-9.5
小 売 業	-46.7	-38.8	-39.8	-15.7	-17.2	-25.0		-15.1	-9.1
商 店 街	-69.8	-66.1	-70.4	-28.3	-27.7	-56.0		-28.9	-39.6
サ ー ビ ス 業	-45.0	-40.3	-39.0	-7.1	-19.7	-29.7		-18.9	
建 設 業	-26.6	-22.8	-27.0	-7.2	-11.4	-13.5		-8.8	
運 輸 業	-69.3	-69.3	-58.3	-18.9	-16.5	-40.9		-22.0	
業	-28.5	-21.4	-28.6	-10.7	-7.1	-17.8		10.7	

表6. 主要指標の業種別景況調査総括表(前年同月比)

(令和 2年 11 月末現在)

(単位:%)

業 種	業界の景況			売上高			収益状況			販売価格			取引条件			資金繰り			設備操業度			雇用人員			在庫数量		
	好転	不変	悪化	増加	不変	減少	好転	不変	悪化	上昇	不変	低下	好転	不変	悪化	好転	不変	悪化	上昇	不変	低下	増加	不変	減少	増加	不変	減少
全 体	3.7	38.1	58.1	11.4	28.1	60.5	6.1	38.1	55.8	4.9	75.8	19.3	1.0	80.5	18.5	2.7	62.5	34.7	4.9	47.7	47.3	3.0	76.7	20.3	11.0	63.8	25.2
製 造 業	3.2	34.2	62.6	10.4	24.8	64.8	5.6	33.9	60.5	3.3	80.6	16.1	0.6	82.7	16.7	2.8	58.8	38.4	4.9	47.7	47.3	3.6	75.2	21.2	11.7	63.8	24.6
非 製 造 業	4.2	41.2	54.7	12.2	30.7	57.2	6.5	41.3	52.2	6.1	72.2	21.7	1.4	78.8	19.8	2.7	65.4	31.9	0.0	0.0	0.0	2.6	77.8	19.6	10.0	63.9	26.1

(製造業)

業 種	業界の景況			売上高			収益状況			販売価格			取引条件			資金繰り			設備操業度			雇用人員			在庫数量		
	好転	不変	悪化	増加	不変	減少	好転	不変	悪化	上昇	不変	低下	好転	不変	悪化	好転	不変	悪化	上昇	不変	低下	増加	不変	減少	増加	不変	減少
食 料 品	4.0	40.5	55.5	11.0	30.0	59.0	9.0	37.0	54.0	3.5	90.5	6.0	0.5	87.0	12.5	5.0	55.0	40.0	8.5	52.5	39.0	3.5	76.0	20.5	17.0	62.0	21.0
織 維 工 業	0.0	19.7	80.3	3.3	13.9	82.8	0.8	18.0	81.1	0.8	68.0	31.1	0.0	63.9	36.1	1.6	36.1	62.3	0.0	35.2	64.8	1.6	68.0	30.3	18.0	55.7	26.2
木 材・木 製 品	0.9	37.2	61.9	8.8	27.4	63.7	3.5	37.2	59.3	4.4	69.9	25.7	0.0	82.3	17.7	1.8	67.3	31.0	2.7	59.3	38.1	4.4	81.4	14.2	11.5	52.2	36.3
紙・紙 加 工 品	4.2	16.7	79.2	8.3	12.5	79.2	4.2	25.0	70.8	0.0	87.5	12.5	0.0	83.3	16.7	8.3	50.0	41.7	4.2	41.7	54.2	0.0	75.0	25.0	20.8	54.2	25.0
印 刷	0.0	3.3	96.7	0.0	4.9	95.1	0.0	8.2	91.8	0.0	73.8	26.2	0.0	72.1	27.9	0.0	39.3	60.7	0.0	23.0	77.0	0.0	67.2	32.8	1.6	73.8	24.6
化 学・ゴ ム	3.4	34.5	62.1	17.2	31.0	51.7	17.2	20.7	62.1	0.0	86.2	13.8	6.9	86.2	6.9	0.0	69.0	31.0	13.8	34.5	51.7	6.9	69.0	24.1	24.1	62.1	13.8
窯 業・土 石 製 品	6.6	49.6	43.8	19.0	29.2	51.8	8.8	49.6	41.6	13.1	83.2	3.6	0.7	92.7	6.6	4.4	74.5	21.2	7.3	62.0	30.7	2.9	84.7	12.4	8.0	76.6	15.3
鉄 鋼・金 属	3.6	29.0	67.4	10.1	23.2	66.7	4.3	35.5	60.1	0.7	82.6	16.7	0.7	85.5	13.8	0.7	61.6	37.7	4.3	39.9	55.8	2.9	70.3	26.8	10.9	65.9	23.2
一 般 機 器	2.7	41.4	55.9	7.2	29.7	63.1	3.6	36.0	60.4	0.0	87.4	12.6	0.0	86.5	13.5	0.9	66.7	32.4	4.5	46.8	48.6	4.5	81.1	14.4	7.2	64.9	27.9
電 気 機 器	11.1	40.7	48.1	11.1	37.0	51.9	7.4	40.7	51.9	3.7	66.7	29.6	3.7	88.9	7.4	7.4	59.3	33.3	7.4	55.6	37.0	11.1	70.4	18.5	11.1	66.7	22.2
輸 送 機 器	4.9	31.7	63.4	26.8	24.4	48.8	7.3	39.0	53.7	0.0	75.6	24.4	0.0	82.9	17.1	4.9	65.9	29.3	7.3	51.2	41.5	9.8	70.7	19.5	2.4	68.3	29.3
その他の製造業	2.0	37.3	60.8	7.8	23.5	68.6	5.9	35.3	58.8	3.9	80.4	15.7	0.0	76.5	23.5	2.0	58.8	39.2	2.0	51.0	47.1	3.9	70.6	25.5	5.9	60.8	33.3

(非製造業)

業 種	業界の景況			売上高			収益状況			販売価格			取引条件			資金繰り			設備操業度			雇用人員			在庫数量		
	好転	不変	悪化	増加	不変	減少	好転	不変	悪化	上昇	不変	低下	好転	不変	悪化	好転	不変	悪化	上昇	不変	低下	増加	不変	減少	増加	不変	減少
卸 売 業	2.4	27.1	70.5	9.0	23.3	67.6	4.3	30.0	65.7	4.3	66.2	29.5	1.0	75.7	23.3	1.9	69.0	29.0				1.0	80.0	19.0	14.3	61.9	23.8
小 売 業	6.9	39.5	53.6	16.9	27.4	55.7	9.9	40.4	49.7	11.4	61.4	27.1	2.4	78.0	19.6	5.1	64.8	30.1				2.7	79.5	17.8	10.8	69.3	19.9
商 店 街	0.0	30.2	69.8	5.0	23.9	71.1	0.0	29.6	70.4	0.6	70.4	28.9	0.0	72.3	27.7	0.0	44.0	56.0				0.0	71.1	28.9	2.5	55.3	42.1
サ ー ビ ス 業	6.1	42.9	51.1	14.3	31.1	54.6	9.6	41.8	48.6	8.6	75.7	15.7	2.1	76.1	21.8	3.2	63.9	32.9				4.3	72.5	23.2			
建 設 業	4.2	65.0	30.8	13.1	51.1	35.9	5.1	62.9	32.1	4.2	84.4	11.4	0.8	86.9	12.2	2.5	81.4	16.0				3.0	85.2	11.8			
運 輸 業	0.8	29.1	70.1	6.3	18.1	75.6	4.7	32.3	63.0	1.6	78.0	20.5	0.8	81.9	17.3	0.0	59.1	40.9				2.4	73.2	24.4			
その他の非製造業	3.6	64.3	32.1	17.9	42.9	39.3	7.1	57.1	35.7	0.0	89.3	10.7	0.0	92.9	7.1	3.6	75.0	21.4				10.7	89.3	0.0			

表7. 全国及び各地域別の【業界の景況・売上高・収益状況】(前年同月比)

令和 2年 11 末現在)

〔全国〕

項目 業種	業界の景況				売上高				収益状況			
	好転	不変	悪化	DI	増加	不変	減少	DI	好転	不変	悪化	DI
全体	3.7	38.1	58.1	-54.4	11.4	28.1	60.5	-49.1	6.1	38.1	55.8	-49.7
製造業	3.2	34.2	62.6	-59.4	10.4	24.8	64.8	-54.4	5.6	33.9	60.5	-54.9
非製造業	4.2	41.2	54.7	-50.5	12.2	30.7	57.2	-45.0	6.5	41.3	52.2	-45.7

〔近畿地方〕

滋賀県, 京都府, 奈良県, 大阪府, 兵庫県,
和歌山県

項目 業種	業界の景況				売上高				収益状況			
	好転	不変	悪化	DI	増加	不変	減少	DI	好転	不変	悪化	DI
全体	2.2	35.9	61.9	-59.7	10.7	25.2	64.1	-53.4	4.4	32.6	63.0	-58.6
製造業	2.3	32.1	65.6	-63.3	14.5	18.3	67.2	-52.7	5.3	28.2	66.4	-61.1
非製造業	2.2	39.6	58.3	-56.1	7.2	31.7	61.2	-54.0	3.6	36.7	59.7	-56.1

〔北海道・東北地方〕

北海道, 青森県, 岩手県, 宮城県, 秋田県,
山形県, 福島県

項目 業種	業界の景況				売上高				収益状況			
	好転	不変	悪化	DI	増加	不変	減少	DI	好転	不変	悪化	DI
全体	3.5	42.3	54.2	-50.7	13.7	28.6	57.7	-44.0	7.9	40.5	51.6	-43.7
製造業	2.4	40.7	56.9	-54.5	13.0	29.3	57.7	-44.7	9.8	38.2	52.0	-42.2
非製造業	4.1	43.2	52.7	-48.6	14.1	28.2	57.7	-43.6	6.8	41.8	51.4	-44.6

〔中国地方〕

鳥取県, 島根県, 岡山県, 広島県, 山口県

項目 業種	業界の景況				売上高				収益状況			
	好転	不変	悪化	DI	増加	不変	減少	DI	好転	不変	悪化	DI
全体	3.3	36.3	60.4	-57.1	13.5	20.8	65.7	-52.2	6.9	37.6	55.5	-48.6
製造業	0.9	36.3	62.8	-61.9	9.7	19.5	70.8	-61.1	4.4	34.5	61.1	-56.7
非製造業	5.3	36.4	58.3	-53.0	16.7	22.0	61.4	-44.7	9.1	40.2	50.8	-41.7

〔関東・甲信越地方〕

茨城県, 栃木県, 群馬県, 埼玉県, 千葉県,
東京都, 神奈川県, 新潟県, 長野県, 山梨県

項目 業種	業界の景況				売上高				収益状況			
	好転	不変	悪化	DI	増加	不変	減少	DI	好転	不変	悪化	DI
全体	4.5	37.4	58.1	-53.6	9.7	29.6	60.7	-51.0	5.5	38.5	56.0	-50.5
製造業	4.5	37.5	58.1	-53.6	9.4	28.1	62.5	-53.1	6.0	36.3	57.7	-51.7
非製造業	4.6	37.4	58.1	-53.5	9.9	30.6	59.4	-49.5	5.1	40.1	54.8	-49.7

〔四国地方〕

徳島県, 香川県, 愛媛県, 高知県

項目 業種	業界の景況				売上高				収益状況			
	好転	不変	悪化	DI	増加	不変	減少	DI	好転	不変	悪化	DI
全体	4.7	32.0	63.3	-58.6	9.5	27.8	62.7	-53.2	4.7	37.9	57.4	-52.7
製造業	5.2	29.9	64.9	-59.7	9.1	26.0	64.9	-55.8	3.9	37.7	58.4	-54.5
非製造業	4.3	33.7	62.0	-57.7	9.8	29.3	60.9	-51.1	5.4	38.0	56.5	-51.1

〔東海・北陸地方〕

静岡県, 愛知県, 岐阜県, 三重県, 富山県,
石川県, 福井県

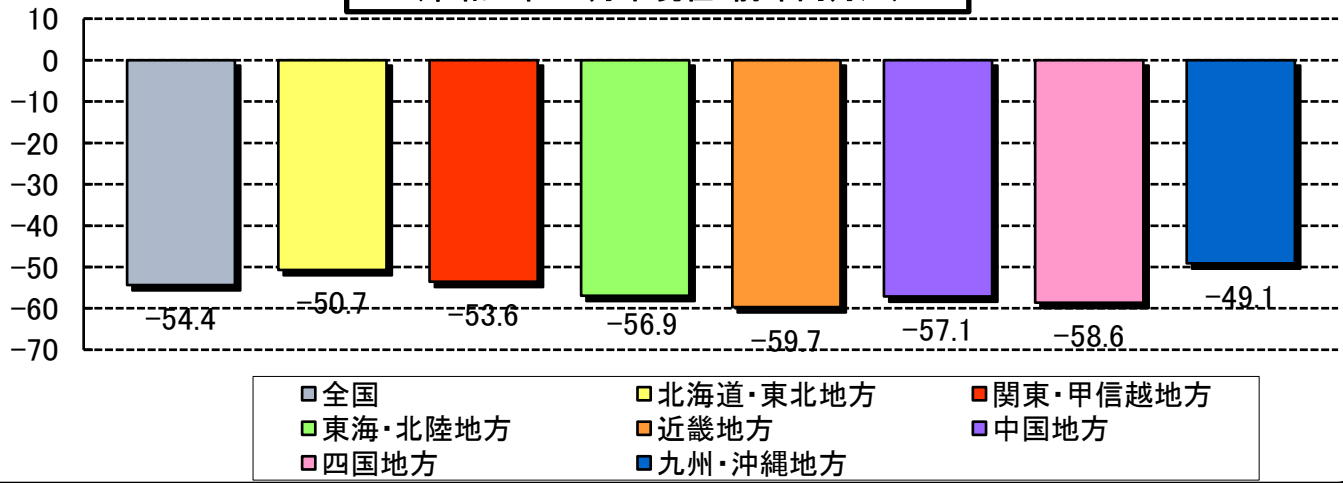
項目 業種	業界の景況				売上高				収益状況			
	好転	不変	悪化	DI	増加	不変	減少	DI	好転	不変	悪化	DI
全体	4.6	33.9	61.5	-56.9	11.7	28.6	59.7	-48.0	6.6	34.9	58.4	-51.8
製造業	4.6	22.4	73.0	-68.4	6.6	23.5	69.9	-63.3	4.6	27.0	68.4	-63.8
非製造業	4.6	45.4	50.0	-45.4	16.8	33.7	49.5	-32.7	8.7	42.9	48.5	-39.8

〔九州・沖縄地方〕

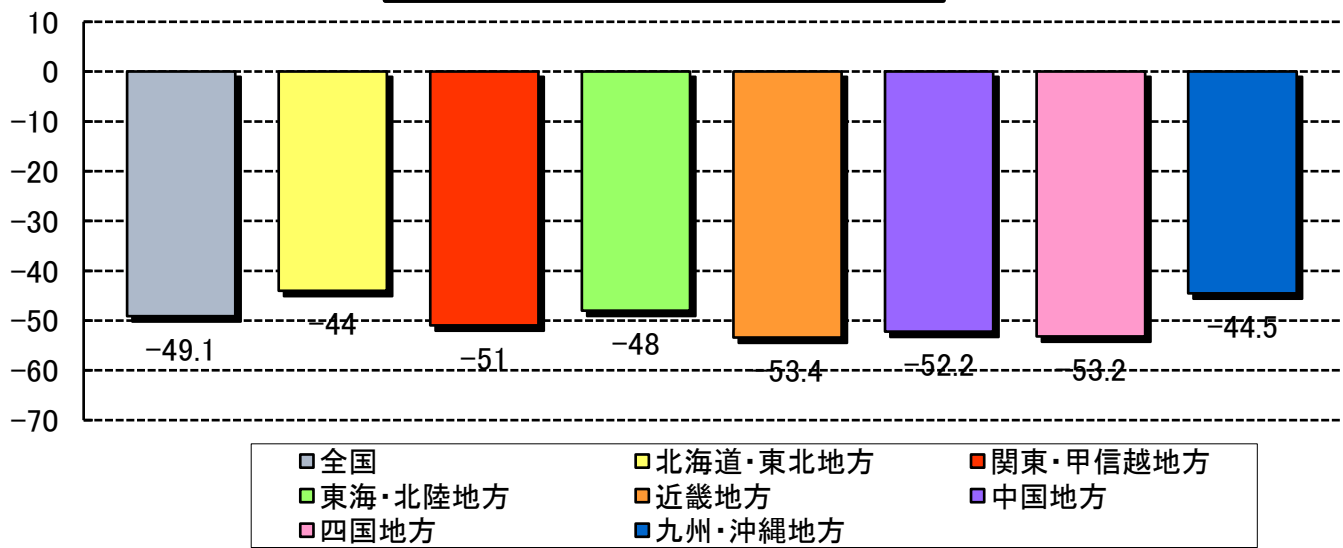
福岡県, 佐賀県, 長崎県, 熊本県, 大分県,
宮崎県, 鹿児島県, 沖縄県

項目 業種	業界の景況				売上高				収益状況			
	好転	不変	悪化	DI	増加	不変	減少	DI	好転	不変	悪化	DI
全体	2.7	45.5	51.8	-49.1	11.9	31.7	56.4	-44.5	6.2	42.8	50.9	-44.7
製造業	1.4	40.8	57.8	-56.4	12.9	25.9	61.2	-48.3	4.8	37.4	57.8	-53.0
非製造業	3.6	48.6	47.7	-44.1	11.3	35.6	53.2	-41.9	7.2	46.4	46.4	-39.2

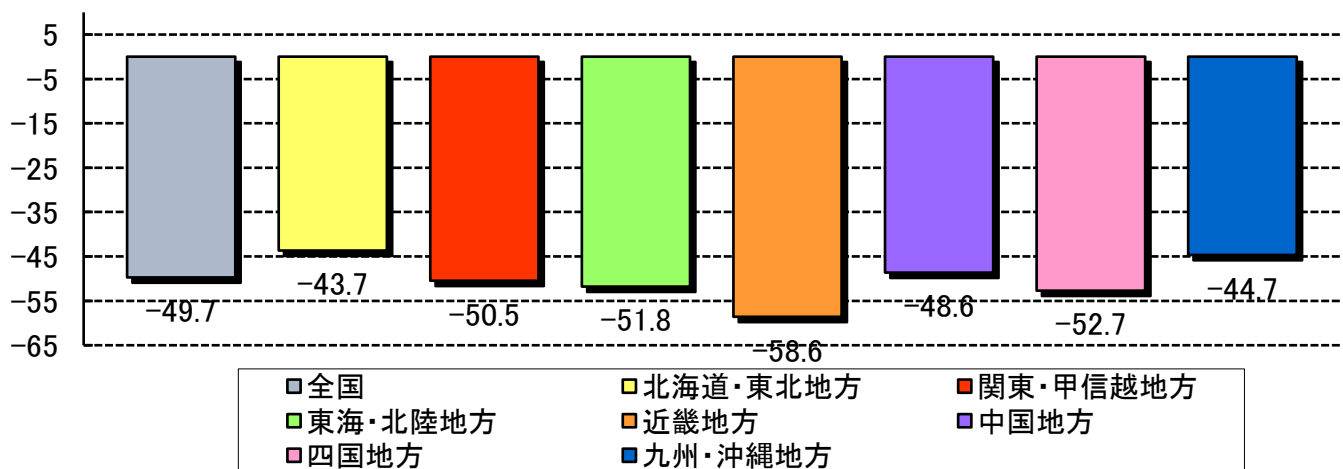
全国及び各地域別の【業界の景況DI(全体)】
(令和2年11月末現在・前年同月比)



全国及び各地域別の【売上高DI(全体)】
(令和2年11月末現在・前年同月比)



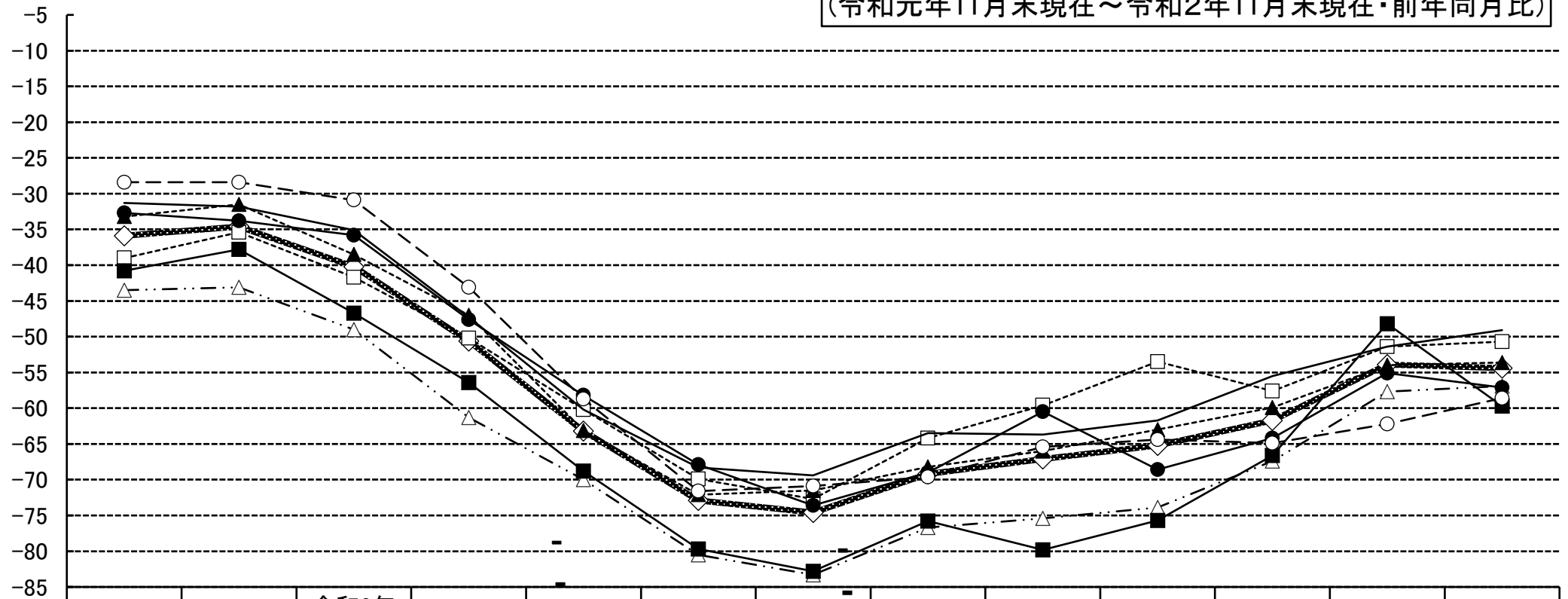
全国及び各地域別の【収益状況DI(全体)】
(令和2年11月末現在・前年同月比)



〔北海道・東北地方〕
〔関東・甲信越地方〕
〔東海・北陸地方〕
〔近畿地方〕
〔中国地方〕
〔四国地方〕
〔九州・沖縄地方〕

北海道, 青森県, 岩手県, 宮城県, 秋田県, 山形県, 福島県
茨城県, 栃木県, 群馬県, 埼玉県, 千葉県, 東京都, 神奈川県, 新潟県, 長野県, 山梨県
静岡県, 愛知県, 岐阜県, 三重県, 富山県, 石川県, 福井県
滋賀県, 京都府, 奈良県, 大阪府, 兵庫県, 和歌山県
鳥取県, 島根県, 岡山県, 広島県, 山口県
徳島県, 香川県, 愛媛県, 高知県
福岡県, 佐賀県, 長崎県, 熊本県, 大分県, 宮崎県, 鹿児島県, 沖縄県

全国及び各地域別の【業界の景況DI(全体)の推移】
(令和元年11月末現在～令和2年11月末現在・前年同月比)



	11月末	12月末	令和2年 1月末	2月末	3月末	4月末	5月末	6月末	7月末	8月末	9月末	10月末	11月末
◆系列1	-35.9	-34.6	-40.2	-50.6	-63.2	-72.9	-74.6	-69.2	-67.1	-65.2	-61.7	-53.9	-54.4
□系列2	-39	-35.4	-41.7	-50.2	-60.2	-69.9	-72.7	-64.2	-59.6	-53.5	-57.6	-51.4	-50.7
▲系列3	-33.2	-31.5	-38.5	-47	-63.1	-72.1	-71.5	-68.2	-66	-63	-59.9	-54	-53.6
△系列4	-43.5	-43.1	-49	-61.3	-70	-80.5	-83.3	-76.7	-75.4	-73.9	-67.4	-57.7	-56.9
■系列5	-40.8	-37.8	-46.7	-56.4	-68.8	-79.7	-82.8	-75.8	-79.8	-75.7	-66.6	-48.2	-59.7
●系列6	-32.7	-33.8	-35.8	-47.6	-58.2	-67.9	-73.6	-69	-60.5	-68.6	-64.2	-55.1	-57.1
○系列7	-28.4	-28.4	-30.9	-43.1	-58.7	-71.6	-70.9	-69.6	-65.4	-64.4	-64.9	-62.2	-58.6
—系列8	-31.3	-31.8	-35.1	-47.3	-60.2	-68.3	-69.4	-63.5	-63.7	-61.7	-55.5	-51.4	-49.1

- [北海道・東北地方(系列2)] 北海道, 青森県, 岩手県, 宮城県, 秋田県, 山形県, 福島県
- [関東・甲信越地方(系列3)] 茨城県, 栃木県, 群馬県, 埼玉県, 千葉県, 東京都, 神奈川県, 新潟県, 長野県, 山梨県
- [東海・北陸地方(系列4)] 静岡県, 愛知県, 岐阜県, 三重県, 富山県, 石川県, 福井県
- [近畿地方(系列5)] 滋賀県, 京都府, 奈良県, 大阪府, 兵庫県, 和歌山県
- [中国地方(系列6)] 鳥取県, 島根県, 岡山県, 広島県, 山口県
- [四国地方(系列7)] 徳島県, 香川県, 愛媛県, 高知県
- [九州・沖縄地方(系列8)] 福岡県, 佐賀県, 長崎県, 熊本県, 大分県, 宮崎県, 鹿児島県, 沖縄県

※系列1は全国の数値です。